**CODICI**

Unità operativa	4t060
Numero scheda	3922
Codice scheda	4t060-03922

STATO DELLA SCHEDA

Stato della scheda	6
Data di modifica dello stato	2023/05/11
Ora di modifica dello stato	15.36

VISIBILITÀ PER SICUREZZA/PRIVACY

Visibilità assegnata dall'ente	3
Tipo scheda	D
Livello ricerca	C

CODICE UNIVOCO

Codice regione	03
Numero catalogo generale	00202115
Ente schedatore	S27
Ente competente	S27

RELAZIONI**RAGGRUPPAMENTI DEFINITI DA REGIONE**

Codice del raggruppamento	SIRBeCWeb
Descrizione del raggruppamento	SW - Accademia di Brera - trasferito 2019/11/19

OGGETTO

Categoria dell'oggetto	disegno
------------------------	---------

OGGETTO

Definizione	disegno
Identificazione	insieme

SOGGETTO

Categoria generale	architettura
Identificazione	architettura: barriera daziaria, Porta Tenaglia a Milano (prospetto frontale e laterale, pianta del I piano)
Titolo	Progetto di una barriera a Porta Tenaglia

LOCALIZZAZIONE GEOGRAFICO-AMMINISTRATIVA

INDICAZIONE DEL CONTENITORE FISICO

Codice del contenitore fisico 21440
Categoria del contenitore fisico architettura

LOCALIZZAZIONE GEOGRAFICO-AMMINISTRATIVA ATTUALE

Stato Italia
Regione Lombardia
Provincia MI
Nome provincia Milano
Codice ISTAT comune 015146
Comune Milano

COLLOCAZIONE SPECIFICA

Tipologia palazzo
Denominazione Palazzo di Brera
Altra denominazione Palazzo della Pinacoteca di Brera
Altra denominazione Palazzo dell'Accademia di Brera
Indirizzo Via Brera, 28
Codice della scheda ILC SWLI1-00001
Denominazione struttura conservativa - livello 1 Accademia di Belle Arti di Brera
Collocazione originaria SI

DATI PATRIMONIALI E COLLEZIONI

Sezione Disegni Architettura Concorso Vittadini

INVENTARIO

Denominazione Inventario corrente
Data 2010
Numero DS 2848

CRONOLOGIA**CRONOLOGIA GENERICA**

Secolo sec. XIX

CRONOLOGIA SPECIFICA

Da 1883
A 1883
Motivazione cronologia documentazione

DEFINIZIONE CULTURALE**AUTORE**

Nome di persona o ente D'Aronco, Raimondo
Tipo intestazione P
Dati anagrafici/Periodo di attività 1857/ 1932
Motivazione dell'attribuzione firma

COMMITTENZA

Data 1883

Circostanza Architettura: Concorso Vittadini

DATI TECNICI

MATERIA E TECNICA

Materia carta a mano
Tecnica matita
Tecnica inchiostro di china

MISURE

Unità mm.
Altezza 347
Larghezza 530

DATI ANALITICI

ISCRIZIONI

Classe di appartenenza documentaria
Tecnica di scrittura a china
Tipo di caratteri corsivo / numeri arabi
Posizione in basso a destra
Trascrizione n. 95

ISCRIZIONI

Classe di appartenenza documentaria
Tecnica di scrittura a matita
Tipo di caratteri corsivo
Posizione in alto a destra
Trascrizione CONRADO

ISCRIZIONI

Classe di appartenenza documentaria
Tecnica di scrittura a matita
Tipo di caratteri corsivo / numeri arabi
Posizione retro in basso a sinistra
Trascrizione n. 6

CONSERVAZIONE

STATO DI CONSERVAZIONE

Stato di conservazione buono
Indicazioni specifiche Presenza di piccoli fori lungo i bordi con segni di puntine. Buco di maggiori dimensioni nel lato destro in alto. Piccola traccia di impronta in basso a sinistra.

CONDIZIONE GIURIDICA E VINCOLI

CONDIZIONE GIURIDICA

Indicazione generica proprietà Stato
Indicazione specifica Accademia di Belle Arti di Brera
Indirizzo Via Brera, 28 - 20121 Milano (MI)

FONTI E DOCUMENTI DI RIFERIMENTO

DOCUMENTAZIONE FOTOGRAFICA

Codice univoco della risorsa SW_D_4t060-03922_IMG-0000000001

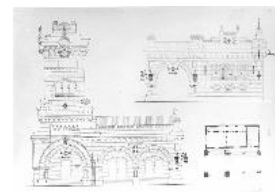
Genere documentazione allegata

Tipo fotografia b/n

Codice identificativo 4t060-03922-0000000001

Collocazione del file nell'archivio locale DisegniArchitetturaConcorsoVittadini

Nome del file originale DS_2848.jpg



ACCESSO AI DATI

SPECIFICHE DI ACCESSO AI DATI

Profilo di accesso 1

Motivazione dati liberamente accessibili

COMPILAZIONE

COMPILAZIONE

Ente compilatore S27

Funzionario responsabile Maderna, V.

AGGIORNAMENTO-REVISIONE

Anno di aggiornamento /revisione 2010

Nome Tamanini, Francesca

AGGIORNAMENTO-REVISIONE

Anno di aggiornamento /revisione 2021

Nome Merlo, Federica

Ente compilatore S27

GESTIONE SCHEDA

ULTIMA MODIFICA

Ultima modifica - data 2023/05/11

Ultima modifica - ora 15.29