**CODICI**

Unità operativa	4t060
Numero scheda	3919
Codice scheda	4t060-03919

STATO DELLA SCHEDA

Stato della scheda	6
Data di modifica dello stato	2023/05/11
Ora di modifica dello stato	15.36

VISIBILITÀ PER SICUREZZA/PRIVACY

Visibilità assegnata dall'ente	3
Tipo scheda	D
Livello ricerca	C

CODICE UNIVOCO

Codice regione	03
Numero catalogo generale	03236257
Ente schedatore	S27
Ente competente	S27

RELAZIONI**RAGGRUPPAMENTI DEFINITI DA REGIONE**

Codice del raggruppamento	SIRBeCWeb
Descrizione del raggruppamento	SW - Accademia di Brera - trasferito 2019/11/19

OGGETTO

Categoria dell'oggetto	disegno
------------------------	---------

OGGETTO

Definizione	disegno
Identificazione	insieme

SOGGETTO

Categoria generale	architettura
Identificazione	architettura: dogana e magazzini (piante)
Titolo	Progetto per la costruzione di una nuova Dogana ed annessi Magazzini di Sostra o Docks

LOCALIZZAZIONE GEOGRAFICO-AMMINISTRATIVA

INDICAZIONE DEL CONTENITORE FISICO

Codice del contenitore fisico 21440
Categoria del contenitore fisico architettura

LOCALIZZAZIONE GEOGRAFICO-AMMINISTRATIVA ATTUALE

Stato Italia
Regione Lombardia
Provincia MI
Nome provincia Milano
Codice ISTAT comune 015146
Comune Milano

COLLOCAZIONE SPECIFICA

Tipologia palazzo
Denominazione Palazzo di Brera
Altra denominazione Palazzo della Pinacoteca di Brera
Altra denominazione Palazzo dell'Accademia di Brera
Indirizzo Via Brera, 28
Codice della scheda ILC SWLI1-00001
Denominazione struttura conservativa - livello 1 Accademia di Belle Arti di Brera
Collocazione originaria SI

DATI PATRIMONIALI E COLLEZIONI

Sezione Disegni Architettura Concorso Vittadini

INVENTARIO

Denominazione Inventario corrente
Data 2010
Numero DS 2796

CRONOLOGIA**CRONOLOGIA GENERICA**

Secolo sec. XIX

CRONOLOGIA SPECIFICA

Da 1869
A 1869
Motivazione cronologia documentazione

DEFINIZIONE CULTURALE**AUTORE**

Nome di persona o ente Pirola, Luigi
Tipo intestazione P
Dati anagrafici/Periodo di attività notizie 1831-1833
Motivazione dell'attribuzione documentazione

COMMITTENZA

Circostanza Architettura: Pensionato Triennale/ Oggioni

DATI TECNICI**MATERIA E TECNICA**

Materia	carta
Tecnica	inchiostro di china
Tecnica	matita
Tecnica	acquarello

MISURE

Unità	mm.
Altezza	1270
Larghezza	1900

DATI ANALITICI**ISCRIZIONI**

Classe di appartenenza	documentaria
Tecnica di scrittura	a china
Tipo di caratteri	corsivo
Posizione	angolo inferiore destro
Trascrizione	L'Artista concentrato/ n. 27

ISCRIZIONI

Classe di appartenenza	documentaria
Tecnica di scrittura	a china
Tipo di caratteri	corsivo/ numeri romani
Posizione	angolo superiore sinistro
Trascrizione	Tav. I

ISCRIZIONI

Classe di appartenenza	documentaria
Tecnica di scrittura	a china
Tipo di caratteri	corsivo
Posizione	angolo inferiore sinistro
Trascrizione	Progetto/ per la costruzione di una nuova Dogana ed annessi Magazzini/ commerciali di Sostra e Docks da erigersi nello spazio compreso tra il/ corso Garibaldi, il bastione da Porta Garibaldi a Porta Nuova, il na/ viglio della Martesana e le vie di Castelfidardo e Marsala compresi la caserma/ dell'Incoronata, il Magazzino dei sali, le macine dei tabacchi e l'isola/ Pagani

CONSERVAZIONE**STATO DI CONSERVAZIONE**

Stato di conservazione	buono
Indicazioni specifiche	Foglio piegato in 3 parti in verticale ed in 2 in orizzontale. Evidenti i segni di piegatura. Superficie ingiallita e sporca; presenza di alcuni piccoli fori lungo i bordi.

CONDIZIONE GIURIDICA E VINCOLI**CONDIZIONE GIURIDICA**

Indicazione generica	proprietà Stato
Indicazione specifica	Accademia di Belle Arti di Brera

Indirizzo Via Brera, 28 - 20121 Milano (MI)

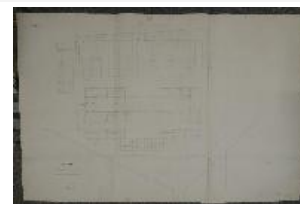
ACQUISIZIONE

Tipo acquisizione norma concorsuale/ Pensionato

FONTI E DOCUMENTI DI RIFERIMENTO

DOCUMENTAZIONE FOTOGRAFICA

Codice univoco della risorsa SW_D_4t060-03919_IMG-000000001



Genere documentazione allegata

Tipo fotografia digitale colore

Codice identificativo 4t060-03919-000000001

Collocazione del file nell'archivio locale DisegniArchitetturaConcorsoVittadini

Nome del file originale DS_2796.jpg

ACCESSO AI DATI

SPECIFICHE DI ACCESSO AI DATI

Profilo di accesso 1

Motivazione dati liberamente accessibili

COMPILAZIONE

COMPILAZIONE

Ente compilatore S27

Funzionario responsabile Maderna, V.

AGGIORNAMENTO-REVISIONE

Anno di aggiornamento /revisione 2010

Nome Tamanini, Francesca

GESTIONE SCHEDA

ULTIMA MODIFICA

Ultima modifica - data 2023/05/11

Ultima modifica - ora 15.29