

**CODICI**

Unità operativa	4t060
Numero scheda	3909
Codice scheda	4t060-03909

STATO DELLA SCHEDA

Stato della scheda	6
Data di modifica dello stato	2023/05/11
Ora di modifica dello stato	15.36

VISIBILITÀ PER SICUREZZA/PRIVACY

Visibilità assegnata dall'ente	3
Tipo scheda	D
Livello ricerca	C

CODICE UNIVOCO

Codice regione	03
Numero catalogo generale	03236305
Ente schedatore	S27
Ente competente	S27

RELAZIONI**RAGGRUPPAMENTI DEFINITI DA REGIONE**

Codice del raggruppamento	SIRBeCWeb
Descrizione del raggruppamento	SW - Accademia di Brera - trasferito 2019/11/19

OGGETTO

Categoria dell'oggetto	disegno
------------------------	---------

OGGETTO

Definizione	disegno
Identificazione	insieme

SOGGETTO

Categoria generale	architettura
Identificazione	architettura: casa comunale con annesse scuole (prospetto)
Titolo	Casa comunale con annesse scuole ecc.

LOCALIZZAZIONE GEOGRAFICO-AMMINISTRATIVA

INDICAZIONE DEL CONTENITORE FISICO

Codice del contenitore fisico 21440
Categoria del contenitore fisico architettura

LOCALIZZAZIONE GEOGRAFICO-AMMINISTRATIVA ATTUALE

Stato Italia
Regione Lombardia
Provincia MI
Nome provincia Milano
Codice ISTAT comune 015146
Comune Milano

COLLOCAZIONE SPECIFICA

Tipologia palazzo
Denominazione Palazzo di Brera
Altra denominazione Palazzo della Pinacoteca di Brera
Altra denominazione Palazzo dell'Accademia di Brera
Indirizzo Via Brera, 28
Codice della scheda ILC SWLI1-00001
Denominazione struttura conservativa - livello 1 Accademia di Belle Arti di Brera
Collocazione originaria SI

DATI PATRIMONIALI E COLLEZIONI

Sezione Disegni Architettura Concorso Triennale

INVENTARIO

Denominazione Inventario corrente
Data 2010
Numero DS 2922

CRONOLOGIA**CRONOLOGIA GENERICA**

Secolo sec. XIX

CRONOLOGIA SPECIFICA

Da 1864
A 1864
Motivazione cronologia data

DEFINIZIONE CULTURALE**AUTORE**

Nome di persona o ente Arcioni, Luigi
Tipo intestazione P
Dati anagrafici/Periodo di attività 1841/ 1918
Motivazione dell'attribuzione iscrizione

COMMITTENZA

Data 1864

Circostanza Architettura: Concorso Triennale

DATI TECNICI

MATERIA E TECNICA

Materia carta
Tecnica inchiostro di china
Tecnica matita

MISURE

Unità mm.
Altezza 435
Larghezza 570
Filigrana J. Whatman 1862

DATI ANALITICI

ISCRIZIONI

Classe di appartenenza didascalica
Tecnica di scrittura a china
Tipo di caratteri corsivo
Posizione angolo superiore sinistro
Trascrizione Casa comunale con annesse scuole ecc.

ISCRIZIONI

Classe di appartenenza didascalica
Tecnica di scrittura a china
Tipo di caratteri lettere capitali
Posizione in alto al centro
Trascrizione FACCIATA PRINCIPALE

ISCRIZIONI

Classe di appartenenza documentaria
Tecnica di scrittura a china
Tipo di caratteri corsivo
Posizione angolo superiore destro
Trascrizione Tav. III/ B.

ISCRIZIONI

Classe di appartenenza documentaria
Tecnica di scrittura a china
Tipo di caratteri corsivo
Posizione in basso a sinistra
Trascrizione Saggio del sign. Luigi Arcioni, premiato nel Concorso/ triennale di architettura dell'anno 1864

ISCRIZIONI

Classe di appartenenza didascalica
Tecnica di scrittura a china
Tipo di caratteri corsivo/ numeri arabi
Posizione al centro
Trascrizione rapporto 1/100

STEMMI, EMBLEMI, MARCHI

Classe di appartenenza	timbro
Identificazione	Accademia di Belle Arti di Brera
Quantità	1
Posizione	angolo inferiore destro
Descrizione	R. ACCADEMIA DI BELLE ARTI IN MILANO

STEMMI, EMBLEMI, MARCHI

Classe di appartenenza	timbro
Quantità	1
Posizione	angolo inferiore destro
Descrizione	n. 87 DELL'INVENT./ DEL SOTTOCONTO N. 4/ CONTO PRINCIPALE 2/ 16

CONSERVAZIONE**STATO DI CONSERVAZIONE**

Stato di conservazione	discreto
Indicazioni specifiche	Carta ingiallita con evidenti segni di piegatura agli angoli. Piccoli fori sui quattro angoli. Macchioline gialle diffuse.

CONDIZIONE GIURIDICA E VINCOLI**CONDIZIONE GIURIDICA**

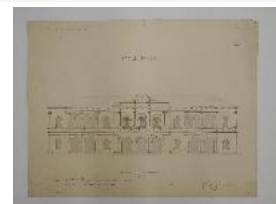
Indicazione generica	proprietà Stato
Indicazione specifica	Accademia di Belle Arti di Brera
Indirizzo	Via Brera, 28 - 20121 Milano (MI)

ACQUISIZIONE

Tipo acquisizione	norma concorsuale/ Premiato
--------------------------	-----------------------------

FONTI E DOCUMENTI DI RIFERIMENTO**DOCUMENTAZIONE FOTOGRAFICA**

Codice univoco della risorsa SW_D_4t060-03909_IMG-000000001



Genere	documentazione allegata
Tipo	fotografia digitale colore
Codice identificativo	4t060-03909-000000001
Collocazione del file nell'archivio locale	DisegniArchitetturaConcorsoTriennale
Nome del file originale	DS_2922.jpg

ACCESSO AI DATI**SPECIFICHE DI ACCESSO AI DATI**

Profilo di accesso	1
Motivazione	dati liberamente accessibili

COMPILAZIONE**COMPILAZIONE**

Ente compilatore S27
Funzionario responsabile Maderna, V.

AGGIORNAMENTO-REVISIONE

Anno di aggiornamento /revisione 2010
Nome Tamanini, Francesca

GESTIONE SCHEDA**ULTIMA MODIFICA**

Ultima modifica - data 2023/05/11
Ultima modifica - ora 15.29