**CODICI**

Unità operativa	4t060
Numero scheda	3873
Codice scheda	4t060-03873

STATO DELLA SCHEDA

Stato della scheda	6
Data di modifica dello stato	2023/05/11
Ora di modifica dello stato	15.36

VISIBILITÀ PER SICUREZZA/PRIVACY

Visibilità assegnata dall'ente	3
Tipo scheda	D
Livello ricerca	C

CODICE UNIVOCO

Codice regione	03
Numero catalogo generale	00216088
Ente schedatore	S27
Ente competente	S27

RELAZIONI**RAGGRUPPAMENTI DEFINITI DA REGIONE**

Codice del raggruppamento	SIRBeCWeb
Descrizione del raggruppamento	SW - Accademia di Brera - trasferito 2019/11/19

OGGETTO

Categoria dell'oggetto	disegno
------------------------	---------

OGGETTO

Definizione	disegno
-------------	---------

QUANTITA'

Numero	1
--------	---

SOGGETTO

Categoria generale	architettura
Identificazione	casa signorile da pigione
Titolo	Casa signorile da pigione (stile contemporaneo. Terza prova estemporanea: serie di 4 piante)

LOCALIZZAZIONE GEOGRAFICO-AMMINISTRATIVA**INDICAZIONE DEL CONTENITORE FISICO**

Codice del contenitore fisico 21440
Categoria del contenitore fisico architettura

LOCALIZZAZIONE GEOGRAFICO-AMMINISTRATIVA ATTUALE

Stato Italia
Regione Lombardia
Provincia MI
Nome provincia Milano
Codice ISTAT comune 015146
Comune Milano

COLLOCAZIONE SPECIFICA

Tipologia palazzo
Denominazione Palazzo di Brera
Altra denominazione Palazzo della Pinacoteca di Brera
Altra denominazione Palazzo dell'Accademia di Brera
Indirizzo Via Brera, 28
Codice della scheda ILC SWLI1-00001
Denominazione struttura conservativa - livello 1 Accademia di Belle Arti di Brera
Collocazione originaria SI

DATI PATRIMONIALI E COLLEZIONI

Sezione Disegni Architettura Concorso Clerichetti

INVENTARIO

Denominazione Inventario corrente
Data 2010
Numero DS 3223

CRONOLOGIA**CRONOLOGIA GENERICA**

Secolo sec. XX

CRONOLOGIA SPECIFICA

Da 1902/10/31
A 1902/10/31

Motivazione cronologia data

DEFINIZIONE CULTURALE**AUTORE**

Ruolo esecutore
Nome di persona o ente Bongji, Orsino
Tipo intestazione P
Dati anagrafici/Periodo di attività 02/09/1875-11/01/1921
Motivazione dell'attribuzione firma

Note

Nato a Firenze, morto a Milano. Frequenta l'Accademia dal 1892-93 al 1894-95, dal 1899-900 al 1901-02 (1° Corso patente per due anni, 2° Corso Patente, 1°-3° Corso speciale di architettura) (cfr. ASAB, Segreteria/Scuole ALUNNI I SEZ. A-C, 1888-917, 6.1. Cfr. anche ASAB, TEA G III 18, Nota degli alunni regolari dell'Accademia iscritti alla Scuola Speciale d'architettura dal 1892 al 1908 e che hanno conseguito la patente di professore di disegno architettonico).

DATI TECNICI**MATERIA E TECNICA**

Materia carta

MATERIA E TECNICA

Materia carta da lucido

Tecnica matita

Tecnica pastello

Tecnica acquerellatura

MISURE

Parte foglio

Unità mm.

Altezza 500

Larghezza 680

Validità ca.

DATI ANALITICI**DESCRIZIONE****Indicazioni sull'oggetto**

Serie di 4 piante a china, bistro e matita rossa e blu su carta da lucido incollata su cartoncino chiaro. Inf.: pianta del 2 piano con suddivisione in 3 appartamenti campiti in blu e rosso. 2 scale d'accesso indipendenti, vista dell'ultimo piano con terrazzi, coperture e 2 appartamenti. Sup.: pianta del piano terreno con appartamento, servizi di portineria, rimessa e scuderia, pianta del piano nobile con 2 scale d'accesso e appartamenti. Segnalati i progetti di decorazione dei soffitti.

ISCRIZIONI

Classe di appartenenza di titolazione

Tecnica di scrittura a matita

Posizione al recto in alto a sinistra sul foglio di carta

Trascrizione Casa Signorile da pigione

ISCRIZIONI

Classe di appartenenza firma

Tecnica di scrittura a matita

Posizione al recto in basso a sinistra sul foglio di carta

Trascrizione Orsino Bongi / 31. 8bre 902

ISCRIZIONI

Classe di appartenenza di titolazione

Tecnica di scrittura a matita

Posizione al recto in alto a destra sul foglio di carta da lucido in alto a sinistra

Trascrizione Piano terreno

ISCRIZIONI

Classe di appartenenza	documentaria
Tecnica di scrittura	a matita
Posizione	al recto in alto a destra sul foglio di carta da lucido in alto a sinistra
Trascrizione	Rapp.to 1:200

ISCRIZIONI

Classe di appartenenza	di titolazione
Tecnica di scrittura	a matita
Posizione	al recto in alto a destra sul foglio di carta da lucido in alto a destra
Trascrizione	1° Piano nobile

ISCRIZIONI

Classe di appartenenza	documentaria
Tecnica di scrittura	a matita
Posizione	al recto in alto a destra sul foglio di carta da lucido in alto a destra
Trascrizione	Rapp. 1:200

ISCRIZIONI

Classe di appartenenza	di titolazione
Tecnica di scrittura	a matita
Posizione	al recto in alto a destra sul foglio di carta da lucido in basso a sinistra
Trascrizione	2° Piano

ISCRIZIONI

Classe di appartenenza	documentaria
Tecnica di scrittura	a matita
Posizione	al recto in alto a destra sul foglio di carta da lucido in basso a sinistra
Trascrizione	Rapp.to 1:200

ISCRIZIONI

Classe di appartenenza	di titolazione
Tecnica di scrittura	a matita
Posizione	al recto in alto a destra sul foglio di carta da lucido in basso a destra
Trascrizione	Ultimo Piano

ISCRIZIONI

Classe di appartenenza	documentaria
Tecnica di scrittura	a matita
Posizione	al recto in alto a destra sul foglio di carta da lucido in basso a destra
Trascrizione	Rapp.to 1:200

ISCRIZIONI

Classe di appartenenza	documentaria
Tecnica di scrittura	a penna
Posizione	al recto in basso al centro sul foglio di carta
Trascrizione	N°5

ISCRIZIONI

Classe di appartenenza	documentaria
Tecnica di scrittura	a penna

Posizione al recto in basso a destra sul foglio di carta
Trascrizione 495

STEMMI, EMBLEMI, MARCHI

Classe di appartenenza timbro a inchiostro
Qualificazione amministrativo
Identificazione Accademia di Belle Arti di Brera / Milano
Quantità 4
Posizione al recto in alto a sinistra sui 4 fogli di carta da lucido
Descrizione R. ACCADEMIA DI BELLE ARTI / MILANO

STEMMI, EMBLEMI, MARCHI

Classe di appartenenza timbro a inchiostro
Qualificazione amministrativo
Identificazione Accademia di Belle Arti di Brera / Milano
Quantità 1
Posizione al recto in basso a sinistra sul foglio di carta
Descrizione R. ACCADEMIA DI BELLE ARTI / MILANO

Notizie storico-critiche

Il disegno è eseguito come terza prova estemporanea agli Esami per il conseguimento della licenza di professore di disegno architettonico e al concorso Clerichetti, svoltisi nell'ottobre-novembre 1902. I temi delle prove sono i seguenti. Prima prova estemporanea (27/10/1902): "Stile classico, greco o romano. Ponte in pietra di due arcate aventi ciascuna la luce di metri 30, per tragitto di un fiume con strada coperta della larghezza di metri 12, che immette ai suoi estremi nelle ampie vie che costeggiano il corso d'acqua. La larghezza del fiume misurata tra le faccie [sic] interne verticali dei muraglioni a sponda è 4 metri 75. Il piano stradale negli spazi di accesso alle due testate si eleva di circa metri 16 sul livello normale dell'acqua. La costruzione del ponte commemora un fatto od una personalità insigne: e si vuole concentrata la monumentalità nella parte di mezzo che si eleva sulla pila". Seconda prova estemporanea (29/10/1902): "Stile medioevale. Pulpito isolato in marmo da erigersi in una cattedrale italiana del XIV secolo. Dal pavimento della chiesa alla linea superiore del parapetto del Pulpito non si dovrà superare l'altezza di m. 4,50". Terza prova estemporanea (31/10/1902): "Stile d'oggi. Casa signorile da pigione su area così delineata [area trapezoidale]. Il muro divisorio AB è senza finestre ed alto m. 17. La facciata CD che guarda una piazza e le due risvolte che guardano due vie per m. 15 potranno essere alte fino a m. 18 (quattro piani). Il resto delle parti potranno essere alte m. 14 (tre piani). Il cortile potrà avere uno de' suoi lati aperto verso una via. L'accesso dovrà praticarsi sull'asse di uno dei fianchi. Nel piano terreno rialzato oltre la portineria coll'alloggio del portinajo, al portico ed alle scuderie e rimesse, troverà posto un appartamento. Nel primo piano si distribuiranno due appartamenti; nel secondo e terzo tre appartamenti; nel quarto due". Prova di sviluppo (05-22/11/1902) sul tema della prima prova estemporanea. Bongioanni ottiene la licenza con 59 punti su 60, e vince il concorso Clerichetti (cfr. ASAB, TEA G III 05, anno 1902)

CONSERVAZIONE

STATO DI CONSERVAZIONE

Stato di conservazione buono
Indicazioni specifiche polvere, carta ondulata

CONDIZIONE GIURIDICA E VINCOLI

CONDIZIONE GIURIDICA

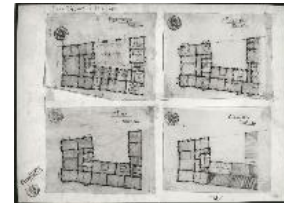
Indicazione generica	proprietà Stato
Indicazione specifica	Accademia di Belle Arti di Brera
Indirizzo	Via Brera, 28 - 20121 Milano (MI)

ACQUISIZIONE

Tipo acquisizione	norma concorsuale/ Concorso Clerichetti
Data acquisizione	1902
Luogo acquisizione	MI/ Milano/ Accademia di Brera

FONTI E DOCUMENTI DI RIFERIMENTO**DOCUMENTAZIONE FOTOGRAFICA**

Codice univoco della risorsa SW_D_4t060-03873_IMG-0000000001



Genere documentazione allegata
Tipo fotografia b/n
Codice identificativo 4t060-03873-0000000001
Collocazione del file nell'archivio locale DisegniArchitetturaConcorsoClerichetti
Nome del file originale DS_3223.jpg

ACCESSO AI DATI**SPECIFICHE DI ACCESSO AI DATI**

Profilo di accesso 1
Motivazione dati liberamente accessibili

COMPILAZIONE**COMPILAZIONE**

Nome Grassi, R.
Ente compilatore S27

AGGIORNAMENTO-REVISIONE

Anno di aggiornamento /revisione 2010
Nome Tamanini, Francesca

GESTIONE SCHEDA**ULTIMA MODIFICA**

Ultima modifica - data 2023/05/11
Ultima modifica - ora 15.27