

## CODICI

Unità operativa	4t060
Numero scheda	3801
Codice scheda	4t060-03801

## STATO DELLA SCHEDA

Stato della scheda	6
Data di modifica dello stato	2023/05/11
Ora di modifica dello stato	15.36

## VISIBILITÀ PER SICUREZZA/PRIVACY

Visibilità assegnata dall'ente	3
Tipo scheda	D
Livello ricerca	C

## CODICE UNIVOCO

Codice regione	03
Numero catalogo generale	03236326
Ente schedatore	S27
Ente competente	S27

## RELAZIONI

### RAGGRUPPAMENTI DEFINITI DA REGIONE

Codice del raggruppamento	SIRBeCWeb
Descrizione del raggruppamento	SW - Accademia di Brera - trasferito 2019/11/19

## OGGETTO

Categoria dell'oggetto	disegno
------------------------	---------

## OGGETTO

Definizione	disegno
Identificazione	opera isolata

## SOGGETTO

Categoria generale	architettura
Identificazione	architettura: Posta (pianta del primo piano)
Titolo	Ufficio postale e telegrafico per una piccola città

## LOCALIZZAZIONE GEOGRAFICO-AMMINISTRATIVA

**INDICAZIONE DEL CONTENITORE FISICO**

**Codice del contenitore fisico** 21440  
**Categoria del contenitore fisico** architettura

**LOCALIZZAZIONE GEOGRAFICO-AMMINISTRATIVA ATTUALE**

**Stato** Italia  
**Regione** Lombardia  
**Provincia** MI  
**Nome provincia** Milano  
**Codice ISTAT comune** 015146  
**Comune** Milano

**COLLOCAZIONE SPECIFICA**

**Tipologia** palazzo  
**Denominazione** Palazzo di Brera  
**Altra denominazione** Palazzo della Pinacoteca di Brera  
**Altra denominazione** Palazzo dell'Accademia di Brera  
**Indirizzo** Via Brera, 28  
**Codice della scheda ILC** SWLI1-00001  
**Denominazione struttura conservativa - livello 1** Accademia di Belle Arti di Brera  
**Collocazione originaria** SI

**DATI PATRIMONIALI E COLLEZIONI**

**Sezione** Disegni Architettura Concorso Triennale

**INVENTARIO**

**Denominazione** Inventario corrente  
**Data** 2008  
**Numero** DS 2956

**CRONOLOGIA****CRONOLOGIA GENERICA**

**Secolo** sec. XIX

**CRONOLOGIA SPECIFICA**

**Da** 1850  
**Validità** post  
**A** 1899  
**Validità** ante  
**Motivazione cronologia** analisi stilistica

**DEFINIZIONE CULTURALE****AMBITO CULTURALE**

**Denominazione** ambito milanese  
**Motivazione dell'attribuzione** contesto

**COMMITTENZA**

**Circostanza** Scuola di Architettura: Concorsi Triennali

**DATI TECNICI****MATERIA E TECNICA**

<b>Materia</b>	carta
<b>Tecnica</b>	inchiostro di china

**MISURE**

<b>Unità</b>	mm.
<b>Altezza</b>	580
<b>Larghezza</b>	458

**DATI ANALITICI****DESCRIZIONE**

<b>Indicazioni sull'oggetto</b>	Progetto per edificio postale a china con sezioni campite in nero, legenda in basso in corsivo e quote di misura in corsivo. Pianta rettangolare del primo piano con vista del cortile centrale degli appartamenti degli impiegati e parte, superiore a sinistra, della copertura a falde.
---------------------------------	--

**ISCRIZIONI**

<b>Classe di appartenenza</b>	documentaria
<b>Tecnica di scrittura</b>	a china
<b>Tipo di caratteri</b>	corsivo/ numeri arabi
<b>Posizione</b>	in alto a sinistra
<b>Trascrizione</b>	Ufficio postale e telegrafico per una piccola città

**ISCRIZIONI**

<b>Classe di appartenenza</b>	documentaria
<b>Tecnica di scrittura</b>	a china
<b>Tipo di caratteri</b>	corsivo/ numeri romani
<b>Posizione</b>	in alto a destra
<b>Trascrizione</b>	Tavola IIa

**ISCRIZIONI**

<b>Classe di appartenenza</b>	documentaria
<b>Tecnica di scrittura</b>	a china
<b>Tipo di caratteri</b>	lettere capitali
<b>Posizione</b>	in alto a destra
<b>Trascrizione</b>	A.

**ISCRIZIONI**

<b>Classe di appartenenza</b>	strumentale
<b>Tecnica di scrittura</b>	a china
<b>Tipo di caratteri</b>	corsivo
<b>Posizione</b>	in alto al centro
<b>Trascrizione</b>	Primo Piano

**ISCRIZIONI**

<b>Classe di appartenenza</b>	strumentale
<b>Tecnica di scrittura</b>	a china
<b>Tipo di caratteri</b>	corsivo
<b>Posizione</b>	In basso al centro

**Trascrizione** Un centimetro p metro

## ISCRIZIONI

**Classe di appartenenza** didascalica  
**Tecnica di scrittura** a china  
**Tipo di caratteri** corsivo / numeri arabi  
**Posizione** in basso a sinistra  
**Trascrizione** (n° 52)

## STEMMI, EMBLEMI, MARCHI

**Classe di appartenenza** timbro  
**Identificazione** Accademia di Belle Arti di Milano  
**Posizione** in basso a sinistra  
**Descrizione** R. ACCADEMIA/ DI BELLE ARTI IN MILANO

## CONSERVAZIONE

### STATO DI CONSERVAZIONE

**Stato di conservazione** buono  
**Indicazioni specifiche** piega in alto a sinistra

## CONDIZIONE GIURIDICA E VINCOLI

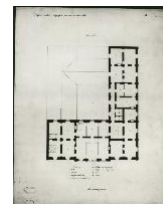
### CONDIZIONE GIURIDICA

**Indicazione generica** proprietà Stato  
**Indicazione specifica** Accademia di Belle Arti di Brera  
**Indirizzo** Via Brera, 28 - 20121 Milano (MI)

## FONTI E DOCUMENTI DI RIFERIMENTO

### DOCUMENTAZIONE FOTOGRAFICA

**Codice univoco della risorsa** SW\_D\_4t060-03801\_IMG-000000001



**Genere** documentazione allegata  
**Tipo** fotografia b/n  
**Codice identificativo** 4t060-03801-000000001  
**Collocazione del file nell'archivio locale** DisegniArchitetturaConcorsoTriennale  
**Nome del file originale** DS\_2956.jpg

## ACCESSO AI DATI

### SPECIFICHE DI ACCESSO AI DATI

**Profilo di accesso** 1  
**Motivazione** dati liberamente accessibili

## COMPILAZIONE

### COMPILAZIONE

**Anno di redazione** 1994  
**Nome** Grassi, R.

**Ente compilatore** S27  
**Funzionario responsabile** Maderna, V.

**TRASCRIZIONE PER INFORMATIZZAZIONE**

**Anno di trascrizione  
/informatizzazione** 2008  
**Nome** Lorusso, L.

**AGGIORNAMENTO-REVISIONE**

**Anno di aggiornamento  
/revisione** 2008  
**Nome** Papagna, Patrizia

**GESTIONE SCHEDA****ULTIMA MODIFICA**

**Ultima modifica - data** 2023/05/11  
**Ultima modifica - ora** 15.29