**CODICI**

Unità operativa	4t060
Numero scheda	3800
Codice scheda	4t060-03800

STATO DELLA SCHEDA

Stato della scheda	6
Data di modifica dello stato	2023/05/11
Ora di modifica dello stato	15.36

VISIBILITÀ PER SICUREZZA/PRIVACY

Visibilità assegnata dall'ente	3
Tipo scheda	D
Livello ricerca	C

CODICE UNIVOCO

Codice regione	03
Numero catalogo generale	03236325
Ente schedatore	S27
Ente competente	S27

RELAZIONI**RAGGRUPPAMENTI DEFINITI DA REGIONE**

Codice del raggruppamento	SIRBeCWeb
Descrizione del raggruppamento	SW - Accademia di Brera - trasferito 2019/11/19

OGGETTO

Categoria dell'oggetto	disegno
------------------------	---------

OGGETTO

Definizione	disegno
Identificazione	opera isolata

SOGGETTO

Categoria generale	architettura
Identificazione	architettura: Posta (pianta)
Titolo	Ufficio postale e telegrafico per una piccola città

LOCALIZZAZIONE GEOGRAFICO-AMMINISTRATIVA

INDICAZIONE DEL CONTENITORE FISICO

Codice del contenitore fisico 21440
Categoria del contenitore fisico architettura

LOCALIZZAZIONE GEOGRAFICO-AMMINISTRATIVA ATTUALE

Stato Italia
Regione Lombardia
Provincia MI
Nome provincia Milano
Codice ISTAT comune 015146
Comune Milano

COLLOCAZIONE SPECIFICA

Tipologia palazzo
Denominazione Palazzo di Brera
Altra denominazione Palazzo della Pinacoteca di Brera
Altra denominazione Palazzo dell'Accademia di Brera
Indirizzo Via Brera, 28
Codice della scheda ILC SWLI1-00001
Denominazione struttura conservativa - livello 1 Accademia di Belle Arti di Brera
Collocazione originaria SI

DATI PATRIMONIALI E COLLEZIONI

Sezione Disegni Architettura Concorso Triennale

INVENTARIO

Denominazione Inventario corrente
Data 2008
Numero DS 2955

CRONOLOGIA**CRONOLOGIA GENERICA**

Secolo sec. XIX

CRONOLOGIA SPECIFICA

Da 1850
Validità post
A 1899
Validità ante
Motivazione cronologia analisi stilistica

DEFINIZIONE CULTURALE**AMBITO CULTURALE**

Denominazione ambito milanese
Motivazione dell'attribuzione contesto

COMMITTENZA

Circostanza Scuola di Architettura: Concorsi Triennali

DATI TECNICI**MATERIA E TECNICA**

Materia	carta
Tecnica	inchiostro di china

MISURE

Unità	mm.
Altezza	578
Larghezza	460

DATI ANALITICI**DESCRIZIONE**

Indicazioni sull'oggetto	Progetto per edificio postale a china, bistro su fondo chiaro con legenda nella parte inferiore e quote di misura in corsivo. Pianta rettangolare con atrio rettangolare collegato agli uffici postali e telegrafici e alle abitazioni degli impiegati. Lateralmente ingresso carrozzabile collegato al cortile centrale con scuderie, porticato e ricovero per carrozze.
---------------------------------	---

ISCRIZIONI

Classe di appartenenza	documentaria
Tecnica di scrittura	a china
Tipo di caratteri	corsivo/ numeri arabi
Posizione	in alto a sinistra
Trascrizione	Ufficio postale e telegrafico per una piccola città

ISCRIZIONI

Classe di appartenenza	documentaria
Tecnica di scrittura	a china
Tipo di caratteri	corsivo/ numeri romani
Posizione	in alto a destra
Trascrizione	Tavola Ia

ISCRIZIONI

Classe di appartenenza	documentaria
Tecnica di scrittura	a china
Tipo di caratteri	lettere capitali
Posizione	in alto a destra
Trascrizione	A.

ISCRIZIONI

Classe di appartenenza	strumentale
Tecnica di scrittura	a china
Tipo di caratteri	corsivo
Posizione	in alto al centro
Trascrizione	Piano Terreno

ISCRIZIONI

Classe di appartenenza	strumentale
Tecnica di scrittura	a china
Tipo di caratteri	corsivo

Posizione In basso al centro
Trascrizione Un centimetro p metro

ISCRIZIONI

Classe di appartenenza didascalica
Tecnica di scrittura a china
Tipo di caratteri corsivo / numeri arabi
Posizione in basso a sinistra
Trascrizione (n° 51)

STEMMI, EMBLEMI, MARCHI

Classe di appartenenza timbro
Identificazione Accademia di Belle Arti di Milano
Posizione in basso a sinistra
Descrizione R. ACCADEMIA/ DI BELLE ARTI IN MILANO

CONSERVAZIONE**STATO DI CONSERVAZIONE**

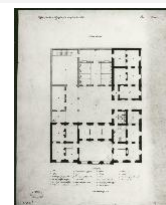
Stato di conservazione buono
Indicazioni specifiche piega in alto a sinistra

CONDIZIONE GIURIDICA E VINCOLI**CONDIZIONE GIURIDICA**

Indicazione generica proprietà Stato
Indicazione specifica Accademia di Belle Arti di Brera
Indirizzo Via Brera, 28 - 20121 Milano (MI)

FONTI E DOCUMENTI DI RIFERIMENTO**DOCUMENTAZIONE FOTOGRAFICA**

Codice univoco della risorsa SW_D_4t060-03800_IMG-0000000001



Genere documentazione allegata
Tipo fotografia b/n
Codice identificativo 4t060-03800-0000000001
Collocazione del file nell'archivio locale DisegniArchitetturaConcorsoTriennale
Nome del file originale DS_2955.jpg

ACCESSO AI DATI**SPECIFICHE DI ACCESSO AI DATI**

Profilo di accesso 1
Motivazione dati liberamente accessibili

COMPILAZIONE**COMPILAZIONE**

Anno di redazione 1994

Nome	Grassi, R.
Ente compilatore	S27
Funzionario responsabile	Maderna, V.

TRASCRIZIONE PER INFORMATIZZAZIONE

Anno di trascrizione /informatizzazione	2008
Nome	Lorusso, L.

AGGIORNAMENTO-REVISIONE

Anno di aggiornamento /revisione	2008
Nome	Papagna, Patrizia

GESTIONE SCHEDA**ULTIMA MODIFICA**

Ultima modifica - data	2023/05/11
Ultima modifica - ora	15.29