

## CODICI

Unità operativa	4t060
Numero scheda	3760
Codice scheda	4t060-03760

## STATO DELLA SCHEDA

Stato della scheda	6
Data di modifica dello stato	2023/05/11
Ora di modifica dello stato	15.36

## VISIBILITÀ PER SICUREZZA/PRIVACY

Visibilità assegnata dall'ente	3
Tipo scheda	D
Livello ricerca	C

## CODICE UNIVOCO

Codice regione	03
Numero catalogo generale	03236309
Ente schedatore	S27
Ente competente	S27

## RELAZIONI

### RAGGRUPPAMENTI DEFINITI DA REGIONE

Codice del raggruppamento	SIRBeCWeb
Descrizione del raggruppamento	SW - Accademia di Brera - trasferito 2019/11/19

## OGGETTO

Categoria dell'oggetto	disegno
------------------------	---------

## OGGETTO

Definizione	disegno
Identificazione	insieme

## SOGGETTO

Categoria generale	architettura
Identificazione	architettura: palazzo (piante)
Titolo	Edificio per casa d'abitazione da costruirsi sopra un'area assegnata di forma trapezia rettangolare, che deve comprendere due piani oltre il terreno

## LOCALIZZAZIONE GEOGRAFICO-AMMINISTRATIVA

**INDICAZIONE DEL CONTENITORE FISICO**

**Codice del contenitore fisico** 21440  
**Categoria del contenitore fisico** architettura

**LOCALIZZAZIONE GEOGRAFICO-AMMINISTRATIVA ATTUALE**

**Stato** Italia  
**Regione** Lombardia  
**Provincia** MI  
**Nome provincia** Milano  
**Codice ISTAT comune** 015146  
**Comune** Milano

**COLLOCAZIONE SPECIFICA**

**Tipologia** palazzo  
**Denominazione** Palazzo di Brera  
**Altra denominazione** Palazzo della Pinacoteca di Brera  
**Altra denominazione** Palazzo dell'Accademia di Brera  
**Indirizzo** Via Brera, 28  
**Codice della scheda ILC** SWLI1-00001  
**Denominazione struttura conservativa - livello 1** Accademia di Belle Arti di Brera  
**Collocazione originaria** SI

**DATI PATRIMONIALI E COLLEZIONI**

**Sezione** Disegni Architettura Concorso Triennale

**INVENTARIO**

**Denominazione** Inventario corrente  
**Data** 2006  
**Numero** DS 2939

**CRONOLOGIA****CRONOLOGIA GENERICA**

**Secolo** sec. XIX

**CRONOLOGIA SPECIFICA**

**Da** 1873  
**A** 1873  
**Motivazione cronologia** data

**DEFINIZIONE CULTURALE****AUTORE**

**Nome di persona o ente** Rigoli, Bernardo  
**Tipo intestazione** P  
**Dati anagrafici/Periodo di attività** notizie 1874  
**Motivazione dell'attribuzione** firma

**COMMITTENZA**

**Data** 1873

**Circostanza** Scuola di Architettura: Concorsi Triennali

## DATI TECNICI

### MATERIA E TECNICA

**Materia** cartoncino colorato  
**Tecnica** inchiostro di china

### MISURE

**Unità** mm.  
**Altezza** 654  
**Larghezza** 784

## DATI ANALITICI

### DESCRIZIONE

#### Indicazioni sull'oggetto

Cartoncino colore beige. Serie di 4 piante di palazzo a china nera. In basso a sinistra pianta del Piano terreno: edificio trapezoidale ad uso abitativo, con cortile centrale quadrato campito con tratteggio obliquo. Ai lati del cortile a sinistra una rampa di scale e a destra due rampe di scale. Sulla linea C D, l'ingresso e l'atrio di distribuzione agli ambienti circostanti. A sinistra e sul lato superiore cavedi campiti con tratteggio obliquo. All'interno dei vani numeri di riferimento alla leggenda posta a sinistra del disegno. In basso a destra primo piano: pianta di edificio trapezoidale con cortile centrale quadrato. All'interno dei vani numeri di riferimento alla leggenda posta a destra del disegno. In alto a sinistra pianta del secondo piano: edificio trapezoidale con cortile centrale quadrato. In alto a destra pianta del piano superiore con vista delle coperture a falda.

### ISCRIZIONI

**Classe di appartenenza** strumentale  
**Tecnica di scrittura** a china  
**Tipo di caratteri** corsivo  
**Posizione** in alto a destra  
**Trascrizione** Piano dei camerini

### ISCRIZIONI

**Classe di appartenenza** strumentale  
**Tecnica di scrittura** a china  
**Tipo di caratteri** corsivo / numeri arabi  
**Posizione** in basso, al centro  
**Trascrizione** Rapp.to m.tri 0,05 p 100

### ISCRIZIONI

**Classe di appartenenza** documentaria  
**Tecnica di scrittura** a china (inchiostro rosso)  
**Tipo di caratteri** corsivo  
**Posizione** in basso, a destra  
**Trascrizione** Esperimento del Sig. Bernardo Rigoli premiato nel concor / so triennale di architettura dell'anno 1873

### ISCRIZIONI

**Classe di appartenenza** documentaria  
**Tecnica di scrittura** a china

<b>Tipo di caratteri</b>	numeri arabi
<b>Posizione</b>	angolo inferiore sinistro
<b>Trascrizione</b>	(n° 64)

**ISCRIZIONI**

<b>Classe di appartenenza</b>	strumentale
<b>Tecnica di scrittura</b>	a china
<b>Tipo di caratteri</b>	corsivo
<b>Posizione</b>	in alto a sinistra
<b>Trascrizione</b>	2° piano

**ISCRIZIONI**

<b>Classe di appartenenza</b>	strumentale
<b>Tecnica di scrittura</b>	a china
<b>Tipo di caratteri</b>	corsivo
<b>Posizione</b>	in alto al centro
<b>Trascrizione</b>	2° piano / due appartamenti divisi A e B da appigionarsi / pianta di camerini / spaccati di servizi ed abitazioni

**ISCRIZIONI**

<b>Classe di appartenenza</b>	strumentale
<b>Tecnica di scrittura</b>	a china
<b>Tipo di caratteri</b>	corsivo
<b>Posizione</b>	al centro a sinistra
<b>Trascrizione</b>	Pian terreno

**ISCRIZIONI**

<b>Classe di appartenenza</b>	strumentale
<b>Tecnica di scrittura</b>	a china
<b>Tipo di caratteri</b>	corsivo / numeri arabi
<b>Posizione</b>	al centro a destra
<b>Trascrizione</b>	1° piano

**ISCRIZIONI**

<b>Classe di appartenenza</b>	documentaria
<b>Tecnica di scrittura</b>	a china
<b>Tipo di caratteri</b>	lettere capitali
<b>Posizione</b>	in basso a destra
<b>Trascrizione</b>	B

**STEMMI, EMBLEMI, MARCHI**

<b>Classe di appartenenza</b>	timbro
<b>Identificazione</b>	Timbro dell'Accademia di Brera
<b>Posizione</b>	in basso a sinistra
<b>Descrizione</b>	R. ACCADEMIA/ DI BELLE ARTI IN MILANO Disegno di Bernardo Rigoli (serie di 5 disegni) eseguito per il concorso triennale di architettura del 1873 (Atti regia 1873, pp. 65). Il disegno è stato premiato dalla commissione composta da: L. Bisi, C. Bernacchi, C. Clericetti, G. Brocca, A. Sacchi. Il giudizio della commissione è conservato negli Atti

**Notizie storico-critiche**

dell'Accademia del 1873 (TEA G. IV 20). Bernardo Rigoli, inoltre, espose nel 1869 per la scuola superiore di Architettura, ed è segnalato nel 1870. Nel 1874 vinse il Premio Vittadini con il progetto di un mercato coperto.

## CONSERVAZIONE

### STATO DI CONSERVAZIONE

**Stato di conservazione** buono

## CONDIZIONE GIURIDICA E VINCOLI

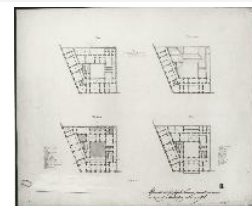
### CONDIZIONE GIURIDICA

**Indicazione generica** proprietà Stato  
**Indicazione specifica** Accademia di Belle Arti di Brera  
**Indirizzo** Via Brera, 28 - 20121 Milano (MI)

## FONTI E DOCUMENTI DI RIFERIMENTO

### DOCUMENTAZIONE FOTOGRAFICA

**Codice univoco della risorsa** SW\_D\_4t060-03760\_IMG-0000000001



**Genere** documentazione allegata  
**Tipo** fotografia b/n  
**Codice identificativo** 4t060-03760-0000000001  
**Collocazione del file nell'archivio locale** DisegniArchitetturaConcorsoTriennale  
**Nome del file originale** DS\_2939.jpg

## FONTI E DOCUMENTI

**Tipo** registro inventariale  
**Denominazione** Concorsi Triennali di Architettura  
**Nome dell'archivio** Archivio Storico Acc. BB. AA.  
**Posizione** TEA M II 1

## BIBLIOGRAFIA

**Genere** bibliografia specifica  
**Titolo libro o rivista** Atti della Regia Accademia di Belle Arti di Milano  
**Anno di edizione** 1805-1896  
**V., pp., nn.** p. 65

## ACCESSO AI DATI

### SPECIFICHE DI ACCESSO AI DATI

**Profilo di accesso** 1  
**Motivazione** dati liberamente accessibili

## COMPILAZIONE

### COMPILAZIONE

**Anno di redazione** 1994  
**Nome** Papagna, Patrizia  
**Ente compilatore** S27

**Funzionario responsabile** Maderna, V.

#### TRASCRIZIONE PER INFORMATIZZAZIONE

**Anno di trascrizione  
/informatizzazione** 2008

**Nome** Lorusso, L.

#### AGGIORNAMENTO-REVISIONE

**Anno di aggiornamento  
/revisione** 2006

**Nome** ARTPAST/ Casero, A.

#### AGGIORNAMENTO-REVISIONE

**Anno di aggiornamento  
/revisione** 2008

**Nome** Papagna, Patrizia

#### GESTIONE SCHEDA

#### ULTIMA MODIFICA

**Ultima modifica - data** 2023/05/11

**Ultima modifica - ora** 15.29