

CODICI

Unità operativa	4t060
Numero scheda	3693
Codice scheda	4t060-03693

STATO DELLA SCHEDA

Stato della scheda	6
Data di modifica dello stato	2023/05/11
Ora di modifica dello stato	15.36

VISIBILITÀ PER SICUREZZA/PRIVACY

Visibilità assegnata dall'ente	3
Tipo scheda	D
Livello ricerca	C

CODICE UNIVOCO

Codice regione	03
Numero catalogo generale	00201689
Ente schedatore	S27
Ente competente	S27

RELAZIONI

RAGGRUPPAMENTI DEFINITI DA REGIONE

Codice del raggruppamento	SIRBeCWeb
Descrizione del raggruppamento	SW - Accademia di Brera - trasferito 2019/11/19

OGGETTO

Categoria dell'oggetto	disegno
------------------------	---------

OGGETTO

Definizione	disegno
Identificazione	opera isolata

SOGGETTO

Categoria generale	architettura
Identificazione	architettura: casa comunale (prospetto e piante)
Titolo	Progetto per casa comunale di piccola città

LOCALIZZAZIONE GEOGRAFICO-AMMINISTRATIVA

INDICAZIONE DEL CONTENITORE FISICO

Codice del contenitore fisico 21440
Categoria del contenitore fisico architettura

LOCALIZZAZIONE GEOGRAFICO-AMMINISTRATIVA ATTUALE

Stato Italia
Regione Lombardia
Provincia MI
Nome provincia Milano
Codice ISTAT comune 015146
Comune Milano

COLLOCAZIONE SPECIFICA

Tipologia palazzo
Denominazione Palazzo di Brera
Altra denominazione Palazzo della Pinacoteca di Brera
Altra denominazione Palazzo dell'Accademia di Brera
Indirizzo Via Brera, 28
Codice della scheda ILC SWLI1-00001
Denominazione struttura conservativa - livello 1 Accademia di Belle Arti di Brera

DATI PATRIMONIALI E COLLEZIONI

Sezione Disegni Architettura Concorsi di Seconda Classe

INVENTARIO

Denominazione Inventario corrente
Data 2006
Numero DS 1906

CRONOLOGIA**CRONOLOGIA GENERICA**

Secolo sec. XIX

CRONOLOGIA SPECIFICA

Da 1855
A 1855
Motivazione cronologia data

DEFINIZIONE CULTURALE**AUTORE**

Nome di persona o ente Anderloni, Faustino
Tipo intestazione P
Dati anagrafici/Periodo di attività notizie 1855
Motivazione dell'attribuzione iscrizione

COMMITTENZA

Data 1855
Circostanza Scuola di Architettura: Piccolo Concorso/ Premio per l'Invenzione

DATI TECNICI**MATERIA E TECNICA**

Materia	carta
Tecnica	acquerellatura
Tecnica	inchiostro di china

MISURE

Unità	mm.
Altezza	558
Larghezza	442
Filigrana	J. Whatman, Turkey Mill 1853

DATI ANALITICI**DESCRIZIONE****Indicazioni sull'oggetto**

La tavola contiene: il prospetto di un edificio di stile neogotico a china, bistro e acquerello azzurro (sup. centro) e 3 piante al p. terreno, al primo e al 2° piano di edificio con murature campite a china. Sup. edificio a 3 piani con porticato ad archi acuti al p.t., bifore polilobate e terrazza con balaustra al primo piano e sup. torretta poligonale con archi polilobati e tetto a padiglione. Pianta del p. terreno di edificio rettangolare, circondato da doppio peristilio di colonne: pianta del I piano di edificio rettangolare con sala quadrata centrale e vani di forma regolare intorno; pianta del piano sup. di edificio a forma di U, con corpi sporgenti con murature campite in inch. rosso.

ISCRIZIONI

Classe di appartenenza	documentaria
Tecnica di scrittura	a penna
Tipo di caratteri	lettere capitali
Posizione	angolo superiore destro
Trascrizione	B

ISCRIZIONI

Classe di appartenenza	documentaria
Tecnica di scrittura	a penna
Tipo di caratteri	corsivo
Posizione	in alto a sinistra
Trascrizione	ICNOGRAFIA/ DEL/ PIANO TERRENO

ISCRIZIONI

Classe di appartenenza	documentaria
Tecnica di scrittura	a penna
Tipo di caratteri	corsivo
Posizione	al centro a sinistra
Trascrizione	ICNOGRAFIA/ DEL/ PRIMO PIANO

ISCRIZIONI

Classe di appartenenza	documentaria
Tecnica di scrittura	a penna
Tipo di caratteri	corsivo
Posizione	in basso, a sinistra

Trascrizione ICNOGRAFIA/ DEL/ SECONDO PIANO

ISCRIZIONI

Classe di appartenenza documentaria
Tecnica di scrittura a penna
Tipo di caratteri corsivo
Posizione in basso, al centro
Trascrizione SCALA METRICA NEL RAPPORTO DI 1 A 100

ISCRIZIONI

Classe di appartenenza documentaria
Tecnica di scrittura a penna
Tipo di caratteri corsivo
Posizione in alto a destra
Trascrizione INDICAZIONE DEI LOCALI

ISCRIZIONI

Classe di appartenenza documentaria
Tecnica di scrittura a penna
Tipo di caratteri corsivo
Posizione in basso a sinistra
Trascrizione I PREMIO DEL 1855/ SIR. FAUSTINO ANDERLONI

ISCRIZIONI

Classe di appartenenza documentaria
Tecnica di scrittura a penna
Tipo di caratteri numeri arabi
Posizione verso
Trascrizione 1855

Notizie storico-critiche

Disegno premiato nel concorso di II classe per il disegno degli ordini. Dal 1810 il concorso di II classe ammette due premi (medaglie d'argento): uno per l'invenzione e uno per il disegno degli ordini. La tavola è conservata nella cartella A I 194 che contiene i saggi premiati nei concorsi di II classe per l'invenzione e per il disegno degli ordini.

CONSERVAZIONE

STATO DI CONSERVAZIONE

Stato di conservazione buono

CONDIZIONE GIURIDICA E VINCOLI

CONDIZIONE GIURIDICA

Indicazione generica proprietà Stato
Indicazione specifica Accademia di Belle Arti di Brera
Indirizzo Via Brera, 28 - 20121 Milano (MI)

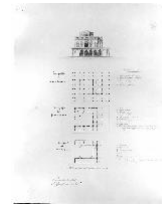
ACQUISIZIONE

Tipo acquisizione norma concorsuale/ Premiato

FONTI E DOCUMENTI DI RIFERIMENTO

DOCUMENTAZIONE FOTOGRAFICA

Codice univoco della risorsa SW_D_4t060-03693_IMG-0000000001



Genere documentazione allegata

Tipo fotografia b/n

Codice identificativo 4t060-03693-0000000001

Collocazione del file nell'archivio locale DisegniArchitettura

Nome del file originale DS_1906.jpg

ACCESSO AI DATI

SPECIFICHE DI ACCESSO AI DATI

Profilo di accesso 1
Motivazione dati liberamente accessibili

COMPILAZIONE

COMPILAZIONE

Anno di redazione 1994
Nome Papagna, Patrizia
Ente compilatore S27
Funzionario responsabile Maderna, V.

TRASCRIZIONE PER INFORMATIZZAZIONE

Anno di trascrizione /informatizzazione 2006
Nome ARTPAST/ Villani, M.

AGGIORNAMENTO-REVISIONE

Anno di aggiornamento /revisione 2006
Nome ARTPAST/ Villani, M.

GESTIONE SCHEDA

ULTIMA MODIFICA

Ultima modifica - data 2023/05/11
Ultima modifica - ora 15.29