

**CODICI**

Unità operativa	4t060
Numero scheda	3584
Codice scheda	4t060-03584

STATO DELLA SCHEDA

Stato della scheda	6
Data di modifica dello stato	2023/05/11
Ora di modifica dello stato	15.36

VISIBILITÀ PER SICUREZZA/PRIVACY

Visibilità assegnata dall'ente	3
Tipo scheda	D
Livello ricerca	C

CODICE UNIVOCO

Codice regione	03
Numero catalogo generale	00202439
Ente schedatore	S27
Ente competente	S27

RELAZIONI**RAGGRUPPAMENTI DEFINITI DA REGIONE**

Codice del raggruppamento	SIRBeCWeb
Descrizione del raggruppamento	SW - Accademia di Brera - trasferito 2019/11/19

OGGETTO

Categoria dell'oggetto	disegno
------------------------	---------

OGGETTO

Definizione	disegno
Identificazione	insieme

SOGGETTO

Categoria generale	architettura
Identificazione	architettura: casa da pigione (sezione e particolare)
Titolo	Casa da pigione decorosamente ornata

LOCALIZZAZIONE GEOGRAFICO-AMMINISTRATIVA

INDICAZIONE DEL CONTENITORE FISICO

Codice del contenitore fisico 21440
Categoria del contenitore fisico architettura

LOCALIZZAZIONE GEOGRAFICO-AMMINISTRATIVA ATTUALE

Stato Italia
Regione Lombardia
Provincia MI
Nome provincia Milano
Codice ISTAT comune 015146
Comune Milano

COLLOCAZIONE SPECIFICA

Tipologia palazzo
Denominazione Palazzo di Brera
Altra denominazione Palazzo della Pinacoteca di Brera
Altra denominazione Palazzo dell'Accademia di Brera
Indirizzo Via Brera, 28
Codice della scheda ILC SWLI1-00001
Denominazione struttura conservativa - livello 1 Accademia di Belle Arti di Brera
Collocazione originaria SI

DATI PATRIMONIALI E COLLEZIONI

Sezione Disegni Architettura Concorso Canonica

INVENTARIO

Denominazione Inventario corrente
Data 2006
Numero DS 2759

CRONOLOGIA**CRONOLOGIA GENERICA**

Secolo sec. XIX

CRONOLOGIA SPECIFICA

Da 1889
A 1889
Motivazione cronologia data

DEFINIZIONE CULTURALE**AUTORE**

Nome di persona o ente Arcaini, Raineri
Tipo intestazione P
Dati anagrafici/Periodo di attività notizie 1859-1890
Motivazione dell'attribuzione iscrizione

COMMITTENZA

Data 1889

Circostanza Architettura: Concorso Canonica

DATI TECNICI

MATERIA E TECNICA

Materia carta a mano
Tecnica matita
Tecnica inchiostro di china

MISURE

Unità mm.
Altezza 900
Larghezza 779

DATI ANALITICI

DESCRIZIONE

Indicazioni sull'oggetto La tavola contiene a sin. la sezione a matita di un edificio a 4 piani f. t. con piano interrato. A ds particolare ombreggiato a china e bistro di parte deSuperiormente due figure leonine. Alto cornicione caratterizzato da fascia a triglifi e sup., fascia più bassa decorata con gocce. Vista parziale della lunetta che conclude la parte di edificio.

ISCRIZIONI

Classe di appartenenza didascalica
Tecnica di scrittura a penna
Tipo di caratteri corsivo
Posizione sin. sup.
Trascrizione Sezione CD

ISCRIZIONI

Classe di appartenenza documentaria
Tecnica di scrittura a penna
Tipo di caratteri corsivo
Posizione inf. sin.
Trascrizione Progetto dell'architetto Raineri Arcaini di Milano/ premiato nel concorso Canonica d'Architettura del 1889

ISCRIZIONI

Classe di appartenenza didascalica
Tecnica di scrittura a matita
Tipo di caratteri corsivo
Posizione inf. sin.
Trascrizione Scala 1:40

ISCRIZIONI

Classe di appartenenza didascalica
Tecnica di scrittura a matita
Tipo di caratteri corsivo
Posizione inf. ds.
Trascrizione Epig.: Alessi...Richini-Oggi

ISCRIZIONI

Classe di appartenenza	didascalica
Tecnica di scrittura	a penna
Tipo di caratteri	corsivo
Posizione	inf. ds.
Trascrizione	n°93

ISCRIZIONI

Classe di appartenenza	didascalica
Tecnica di scrittura	a matita
Tipo di caratteri	corsivo
Posizione	sup. ds.
Trascrizione	Dettaglio

Notizie storico-critiche

Il disegno fa parte di una serie di tavole (4) raccolte nella cartella n°15, contenente i saggi premiati al Concorso Canonica. Il progetto venne premiato insieme a quello di Giovanni Quadri (Giudizi in "Atti", 1889 pp. 74-76). Raineri Arcaini vinse il Concorso Vittadini nel 1890. Le tavole sono conservate nella cartella 13 contenente i saggi premiati al Concorso Vittadini (Gabinetto dei disegni, Biblioteca dell'Accademia).

CONSERVAZIONE**STATO DI CONSERVAZIONE**

Stato di conservazione	discreto
Indicazioni specifiche	strappo sul bordo destro

CONDIZIONE GIURIDICA E VINCOLI**CONDIZIONE GIURIDICA**

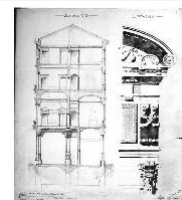
Indicazione generica	proprietà Stato
Indicazione specifica	Accademia di Belle Arti di Brera
Indirizzo	Via Brera, 28 - 20121 Milano (MI)

ACQUISIZIONE

Tipo acquisizione	norma concorsuale/ Premiato
--------------------------	-----------------------------

FONTI E DOCUMENTI DI RIFERIMENTO**DOCUMENTAZIONE FOTOGRAFICA**

Codice univoco della risorsa	SW_D_4t060-03584_IMG-000000001
-------------------------------------	--------------------------------



Genere	documentazione allegata
Tipo	fotografia b/n
Codice identificativo	4t060-03584-000000001
Collocazione del file nell'archivio locale	DisegniArchitetturaConcorsoCanonica
Nome del file originale	DS_2759.jpg

BIBLIOGRAFIA

Genere	bibliografia specifica
Titolo libro o rivista	Atti della Regia Accademia di Belle Arti di Milano

Anno di edizione 1805-1896

ACCESSO AI DATI

SPECIFICHE DI ACCESSO AI DATI

Profilo di accesso 1

Motivazione dati liberamente accessibili

COMPILAZIONE

COMPILAZIONE

Anno di redazione 1997

Nome Papagna, Patrizia

Ente compilatore S27

Funzionario responsabile Maderna, V.

TRASCRIZIONE PER INFORMATIZZAZIONE

**Anno di trascrizione
/informatizzazione** 2006

Nome ARTPAST/ Polo, G.

AGGIORNAMENTO-REVISIONE

**Anno di aggiornamento
/revisione** 2006

Nome ARTPAST/ Polo, G.

GESTIONE SCHEDA

ULTIMA MODIFICA

Ultima modifica - data 2023/05/11

Ultima modifica - ora 15.29