**CODICI**

Unità operativa	4t060
Numero scheda	3555
Codice scheda	4t060-03555

STATO DELLA SCHEDA

Stato della scheda	6
Data di modifica dello stato	2023/05/11
Ora di modifica dello stato	15.36

VISIBILITÀ PER SICUREZZA/PRIVACY

Visibilità assegnata dall'ente	3
Tipo scheda	D
Livello ricerca	C

CODICE UNIVOCO

Codice regione	03
Numero catalogo generale	00201662
Ente schedatore	S27
Ente competente	S27

RELAZIONI**RAGGRUPPAMENTI DEFINITI DA REGIONE**

Codice del raggruppamento	SIRBeCWeb
Descrizione del raggruppamento	SW - Accademia di Brera - trasferito 2019/11/19

OGGETTO

Categoria dell'oggetto	disegno
------------------------	---------

OGGETTO

Definizione	disegno
Identificazione	insieme

SOGGETTO

Categoria generale	architettura
Identificazione	architettura: edificio per esposizioni permanenti di Belle Arti (sezione)
Titolo	Edificio per esposizione permanente di opere di belle arti

LOCALIZZAZIONE GEOGRAFICO-AMMINISTRATIVA

INDICAZIONE DEL CONTENITORE FISICO

Codice del contenitore fisico 21440
Categoria del contenitore fisico architettura

LOCALIZZAZIONE GEOGRAFICO-AMMINISTRATIVA ATTUALE

Stato Italia
Regione Lombardia
Provincia MI
Nome provincia Milano
Codice ISTAT comune 015146
Comune Milano

COLLOCAZIONE SPECIFICA

Tipologia palazzo
Denominazione Palazzo di Brera
Altra denominazione Palazzo della Pinacoteca di Brera
Altra denominazione Palazzo dell'Accademia di Brera
Indirizzo Via Brera, 28
Codice della scheda ILC SWLI1-00001
Denominazione struttura conservativa - livello 1 Accademia di Belle Arti di Brera
Collocazione originaria SI

DATI PATRIMONIALI E COLLEZIONI

Sezione Disegni Architettura Concorso Canonica

INVENTARIO

Denominazione Inventario corrente
Data 2006
Numero DS 2745

CRONOLOGIA**CRONOLOGIA GENERICA**

Secolo sec. XIX

CRONOLOGIA SPECIFICA

Da 1874
A 1874
Motivazione cronologia data

DEFINIZIONE CULTURALE**AUTORE**

Nome di persona o ente Toniato, Luigi
Tipo intestazione P
Dati anagrafici/Periodo di attività notizie 1865-1878
Motivazione dell'attribuzione iscrizione

COMMITTENZA

Data 1874

Circostanza Architettura: Concorso Canonica

DATI TECNICI

MATERIA E TECNICA

Materia carta a mano
Tecnica acquerellatura
Tecnica inchiostro di china

MISURE

Unità mm.
Altezza 620
Larghezza 870

DATI ANALITICI

DESCRIZIONE

Indicazioni sull'oggetto

Sezione di edificio con murature campite in acquarello rosa, terreno in acquarello ocra e coperture in azzurro. Sezione di edificio simmetrico con parte centrale di maggiore altezza con sala con finestre ad arco al pt. e superiormente sala a doppia altezza con copertura a volta e lucernario. Lateralmente corpi a due piani e vista delle due ali (non sezionate) a un piano con ampio lucernario che concludono l'edificio.

ISCRIZIONI

Classe di appartenenza documentaria
Tecnica di scrittura a penna
Tipo di caratteri corsivo
Posizione angolo superiore sinistro
Trascrizione Tavola VI/ Spaccato sulla linea CD

ISCRIZIONI

Classe di appartenenza didascalica
Tecnica di scrittura a penna
Tipo di caratteri corsivo
Posizione angolo inferiore destro
Trascrizione n. 87

ISCRIZIONI

Classe di appartenenza didascalica
Tecnica di scrittura a penna
Tipo di caratteri corsivo
Posizione inf. sin.
Trascrizione Se stanco alzo il volo/L'ali m'impenni sua gentil virtude/ Michelangelo.

ISCRIZIONI

Classe di appartenenza didascalica
Tecnica di scrittura a penna
Tipo di caratteri corsivo
Posizione inf. sin.
Trascrizione Lavoro eseguito dal Sig.Luigi Toniato/ Premiato nel Concorso Canonica del 1874

ISCRIZIONI

Classe di appartenenza	didascalica
Tecnica di scrittura	a penna
Tipo di caratteri	corsivo
Posizione	inf. centro

Trascrizione

I dipinti incastonati nel fregio della cornice della grande Sala/ consistono in copie dei migliori capolavori degli artisti delle varie scuole d' Italia/ che fiorino nel secolo del Rinascimento delle arti.

Notizie storico-critiche

La tavola appartiene ad una serie di sette tavole presentate da Luigi Toniato, ex - allievo dell'Accademia, al Concorso Canonica del 1874 (Programna in "Atti", 1874, pp.77-78). Fu premiato tra sei concorrenti e lodato per la "originale decorazione" (Giudizi in "Atti" 1875, pp.28 - 31). Luigi Toniato vinse anche il Conocorso Canonica del 1865 e quello del 1878; le tavole sono conservate nella cartella 15, contenenti i disegni premiati al Concorso Canonica (Gabinetto dei disegni dell' Accademia, presso la Biblioteca dell' Accademia di Brera).

CONSERVAZIONE

STATO DI CONSERVAZIONE

Stato di conservazione buono

CONDIZIONE GIURIDICA E VINCOLI

CONDIZIONE GIURIDICA

Indicazione generica proprietà Stato
Indicazione specifica Accademia di Belle Arti di Brera
Indirizzo Via Brera, 28 - 20121 Milano (MI)

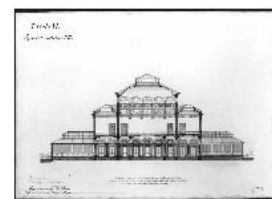
ACQUISIZIONE

Tipo acquisizione norma concorsuale/ Premiato

FONTI E DOCUMENTI DI RIFERIMENTO

DOCUMENTAZIONE FOTOGRAFICA

Codice univoco della risorsa SW_D_4t060-03555_IMG-000000001



Genere documentazione allegata
Tipo fotografia b/n
Codice identificativo 4t060-03555-000000001
Collocazione del file nell'archivio locale DisegniArchitetturaConcorsoCanonica
Nome del file originale DS_2745.jpg

BIBLIOGRAFIA

Genere bibliografia specifica
Titolo libro o rivista Atti della Regia Accademia di Belle Arti di Milano
Anno di edizione 1805-1896

ACCESSO AI DATI

SPECIFICHE DI ACCESSO AI DATI

Profilo di accesso 1
Motivazione dati liberamente accessibili

COMPILAZIONE**COMPILAZIONE**

Anno di redazione 1997
Nome Papagna, Patrizia
Ente compilatore S27
Funzionario responsabile Maderna, V.

TRASCRIZIONE PER INFORMATIZZAZIONE

**Anno di trascrizione
/informatizzazione** 2006
Nome ARTPAST/ Polo, G.

AGGIORNAMENTO-REVISIONE

**Anno di aggiornamento
/revisione** 2006
Nome ARTPAST/ Polo, G.

GESTIONE SCHEDA**ULTIMA MODIFICA**

Ultima modifica - data 2023/05/11
Ultima modifica - ora 15.29