

CODICI

Unità operativa	4t060
Numero scheda	3547
Codice scheda	4t060-03547

STATO DELLA SCHEDA

Stato della scheda	6
Data di modifica dello stato	2023/05/11
Ora di modifica dello stato	15.36

VISIBILITÀ PER SICUREZZA/PRIVACY

Visibilità assegnata dall'ente	3
Tipo scheda	D
Livello ricerca	C

CODICE UNIVOCO

Codice regione	03
Numero catalogo generale	00201654
Ente schedatore	S27
Ente competente	S27

RELAZIONI

RAGGRUPPAMENTI DEFINITI DA REGIONE

Codice del raggruppamento	SIRBeCWeb
Descrizione del raggruppamento	SW - Accademia di Brera - trasferito 2019/11/19

OGGETTO

Categoria dell'oggetto	disegno
------------------------	---------

OGGETTO

Definizione	disegno
Identificazione	insieme

SOGGETTO

Categoria generale	architettura
Identificazione	architettura: edificio isolato per società musicale (sezione)
Titolo	Un edificio isolato ad uso di una Società musicale di 400 soci

LOCALIZZAZIONE GEOGRAFICO-AMMINISTRATIVA

INDICAZIONE DEL CONTENITORE FISICO

Codice del contenitore fisico 21440
Categoria del contenitore fisico architettura

LOCALIZZAZIONE GEOGRAFICO-AMMINISTRATIVA ATTUALE

Stato Italia
Regione Lombardia
Provincia MI
Nome provincia Milano
Codice ISTAT comune 015146
Comune Milano

COLLOCAZIONE SPECIFICA

Tipologia palazzo
Denominazione Palazzo di Brera
Altra denominazione Palazzo della Pinacoteca di Brera
Altra denominazione Palazzo dell'Accademia di Brera
Indirizzo Via Brera, 28
Codice della scheda ILC SWLI1-00001
Denominazione struttura conservativa - livello 1 Accademia di Belle Arti di Brera
Collocazione originaria SI

DATI PATRIMONIALI E COLLEZIONI

Sezione Disegni Architettura Concorso Canonica

INVENTARIO

Denominazione Inventario corrente
Data 2006
Numero DS 2726

CRONOLOGIA**CRONOLOGIA GENERICA**

Secolo sec. XIX

CRONOLOGIA SPECIFICA

Da 1868
A 1868
Motivazione cronologia data

DEFINIZIONE CULTURALE**AUTORE**

Nome di persona o ente Pinto, Cristoforo
Tipo intestazione P
Dati anagrafici/Periodo di attività notizie 1864-1870
Motivazione dell'attribuzione iscrizione

COMMITTENZA

Data 1868

Circostanza Architettura: Concorso Canonica

DATI TECNICI

MATERIA E TECNICA

Materia carta a mano

Tecnica matita

MISURE

Unità mm.

Altezza 638

Larghezza 1189

DATI ANALITICI

DESCRIZIONE

Indicazioni sull'oggetto Sezione di edificio a due piani con sala centrale a doppia altezza coperta a volta ribassata. Al pt.3 aperture rettangolari intervallate da colonne, ornate da tende; sup. galleria a 5 arcate.

ISCRIZIONI

Classe di appartenenza documentaria

Tecnica di scrittura a penna

Posizione inf. sinistra

Trascrizione Premio Canonica del 1868 Sig.r Cristoforo Pinto

ISCRIZIONI

Classe di appartenenza didascalica

Tecnica di scrittura a penna

Tipo di caratteri corsivo

Posizione angolo inferiore sinistro

Trascrizione n. 67

ISCRIZIONI

Classe di appartenenza didascalica

Tecnica di scrittura a matita

Tipo di caratteri corsivo

Posizione inf. sin.

Trascrizione Sezione Trasversale

ISCRIZIONI

Classe di appartenenza didascalica

Tecnica di scrittura a penna

Tipo di caratteri corsivo

Posizione angolo inferiore destro

Trascrizione Germana

Notizie storico-critiche

Il disegno fa parte di una serie di tavole conservate nella cartella 15, contenente i saggi premiati al Concorso Canonica. Il progetto fu premiato tra i 6 concorrenti e lodato per la "pianta ordinata" e il "buono stile" (Atti, 1868, pp. 25-26). Cristoforo Pinto, allievo dell'Accademia, ottenne la medaglia d'argento nella Scuola di Architettura nel 1864 ("Atti", 1864, p.47). Nel 1865 e nel 1866 ottenne la menzione onorevole alla scuola Superiore di Architettura. Nel 1867 fu premiato alla scuola superiore di Architettura all'esperimento finale ("Atti",

1866 - 67, p. 57). Nel 1870 vinse il concorso triennale di Architettura, con il progetto di un casino di campagna (TEA G IV 20).

CONSERVAZIONE

STATO DI CONSERVAZIONE

Stato di conservazione discreto

CONDIZIONE GIURIDICA E VINCOLI

CONDIZIONE GIURIDICA

Indicazione generica proprietà Stato
 Indicazione specifica Accademia di Belle Arti di Brera
 Indirizzo Via Brera, 28 - 20121 Milano (MI)

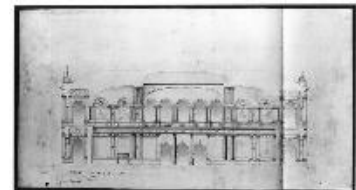
ACQUISIZIONE

Tipo acquisizione norma concorsuale/ Premiato

FONTI E DOCUMENTI DI RIFERIMENTO

DOCUMENTAZIONE FOTOGRAFICA

Codice univoco della risorsa SW_D_4t060-03547_IMG-000000001



Genere documentazione allegata
 Tipo fotografia b/n
 Codice identificativo 4t060-03547-000000001
 Note nella scheda viene indicato anche un altro numero di negativo relativo alla stessa foto n° 060689/L
 Collocazione del file nell'archivio locale DisegniArchitetturaConcorsoCanonica
 Nome del file originale DS_2726.jpg

BIBLIOGRAFIA

Genere bibliografia specifica
 Titolo libro o rivista Atti della Regia Accademia di Belle Arti di Milano
 Anno di edizione 1805-1896

ACCESSO AI DATI

SPECIFICHE DI ACCESSO AI DATI

Profilo di accesso 1
 Motivazione dati liberamente accessibili

COMPILAZIONE

COMPILAZIONE

Anno di redazione 1997
 Nome Papagna, Patrizia
 Ente compilatore S27
 Funzionario responsabile Maderna, V.

TRASCRIZIONE PER INFORMATIZZAZIONE

**Anno di trascrizione
/informatizzazione** 2006

Nome ARTPAST/ Polo, G.

AGGIORNAMENTO-REVISIONE

**Anno di aggiornamento
/revisione** 2006

Nome ARTPAST/ Polo, G.

GESTIONE SCHEDA

ULTIMA MODIFICA

Ultima modifica - data 2023/05/11

Ultima modifica - ora 15.29