**CODICI**

Unità operativa	4t060
Numero scheda	3544
Codice scheda	4t060-03544

STATO DELLA SCHEDA

Stato della scheda	6
Data di modifica dello stato	2023/05/11
Ora di modifica dello stato	15.36

VISIBILITÀ PER SICUREZZA/PRIVACY

Visibilità assegnata dall'ente	3
Tipo scheda	D
Livello ricerca	C

CODICE UNIVOCO

Codice regione	03
Numero catalogo generale	00201651
Ente schedatore	S27
Ente competente	S27

RELAZIONI**RAGGRUPPAMENTI DEFINITI DA REGIONE**

Codice del raggruppamento	SIRBeCWeb
Descrizione del raggruppamento	SW - Accademia di Brera - trasferito 2019/11/19

OGGETTO

Categoria dell'oggetto	disegno
------------------------	---------

OGGETTO

Definizione	disegno
Identificazione	insieme

SOGGETTO

Categoria generale	architettura
Identificazione	architettura: Palazzo Arcivescovile (sezione)
Titolo	Un magnifico palazzo arcivescovile in stile greco-romano, la cui fronte principale sia rivolta verso la gran piazza della cattedrale

LOCALIZZAZIONE GEOGRAFICO-AMMINISTRATIVA

INDICAZIONE DEL CONTENITORE FISICO

Codice del contenitore fisico 21440
Categoria del contenitore fisico architettura

LOCALIZZAZIONE GEOGRAFICO-AMMINISTRATIVA ATTUALE

Stato Italia
Regione Lombardia
Provincia MI
Nome provincia Milano
Codice ISTAT comune 015146
Comune Milano

COLLOCAZIONE SPECIFICA

Tipologia palazzo
Denominazione Palazzo di Brera
Altra denominazione Palazzo della Pinacoteca di Brera
Altra denominazione Palazzo dell'Accademia di Brera
Indirizzo Via Brera, 28
Codice della scheda ILC SWLI1-00001
Denominazione struttura conservativa - livello 1 Accademia di Belle Arti di Brera
Collocazione originaria SI

DATI PATRIMONIALI E COLLEZIONI

Sezione Disegni Architettura Concorso Canonica

INVENTARIO

Denominazione Inventario corrente
Data 2006
Numero DS 2678

CRONOLOGIA**CRONOLOGIA GENERICA**

Secolo sec. XIX

CRONOLOGIA SPECIFICA

Da 1846
A 1846
Motivazione cronologia data

DEFINIZIONE CULTURALE**AUTORE**

Nome di persona o ente Peverelli, Carlo
Tipo intestazione P
Dati anagrafici/Periodo di attività notizie 1837-1853
Motivazione dell'attribuzione iscrizione

COMMITTENZA

Data 1846

Circostanza Architettura: Concorso Canonica

DATI TECNICI

MATERIA E TECNICA

Materia carta a mano
Tecnica acquerellatura
Tecnica inchiostro di china

MISURE

Unità mm.
Altezza 690
Larghezza 1118

DATI ANALITICI

DESCRIZIONE

Indicazioni sull'oggetto

La tavola comprende 4 sezioni di Edificio a china bistro con ombreggiature più scure. Murature sezionate in acqu. rosa, struttura del tetto in acqu. ocra, terreno di fondazione in acquerello marroncino. Da sin. a ds: sezione di edificio a tre piani, con piano sotterraneo. Ad ogni piano vestibolo con sala coperta a volta ribassata. Sezione edificio con parte centrale a 3 piani e lat. 2 corpi a 2pp. Sezione di edificio centrale a 2pp. , con sala con porte e cupola cassettonata nel primo piano. Lat. corpi più bassi con vani con copertura a volta ribassata. Infine sez. di edificio a 6pp. con vestiboli a doppia altezza con piano intero.

ISCRIZIONI

Classe di appartenenza didascalica
Tecnica di scrittura a penna
Tipo di caratteri corsivo
Posizione angolo superiore sinistro
Trascrizione TAV. VII

ISCRIZIONI

Classe di appartenenza documentaria
Tecnica di scrittura a penna
Posizione inf. destra
Trascrizione Premio Canonica del 1846. Sig.r Carlo Peverelli

ISCRIZIONI

Classe di appartenenza didascalica
Tecnica di scrittura a penna
Tipo di caratteri corsivo
Posizione angolo inferiore sinistro
Trascrizione n. 15

ISCRIZIONI

Classe di appartenenza didascalica
Tecnica di scrittura a penna
Tipo di caratteri corsivo
Posizione inf. centro
Trascrizione Sciografia sulla linea EF

ISCRIZIONI

Classe di appartenenza	didascalica
Tecnica di scrittura	a penna
Tipo di caratteri	corsivo
Posizione	angolo inferiore destro
Trascrizione	Per l'Eminentissimo Cardinale Arcivescovo di Milano, ecc. ecc.

ISCRIZIONI

Classe di appartenenza	didascalica
Tecnica di scrittura	a penna
Tipo di caratteri	corsivo
Posizione	inf. sin.
Trascrizione	Sciografia sulla linea GH

ISCRIZIONI

Classe di appartenenza	didascalica
Tecnica di scrittura	a penna
Tipo di caratteri	corsivo
Posizione	inf. ds.
Trascrizione	Sciografia sulla linea NO

Notizie storico-critiche

La tavola appartiene al progetto presentato da Carlo Peverelli, allievo dell'Accademia, al concorso Canonica del 1846. Peverelli ottenne il premio sia nel 1846 con il Progetto di un Palazzo Vescovile, sia nel 1853 con il progetto di un'Università. Le tavole del concorso Canonica sono conservate nella cartella 15 (Gabinetto dei disegni dell'Accademia). Carlo Peverelli fu premiato per il progetto di un cimitero presentato al concorso di seconda classe per l'invenzione di architettura nel 1837. (Le tre tavole rono conservate nel Gabinetto dei disegni della Biblioteca dell'Accademia nella cartella A I 194 contenente i saggi di seconda classe).

CONSERVAZIONE**STATO DI CONSERVAZIONE**

Stato di conservazione	cattivo
Indicazioni specifiche	bordo destro piegato e bordo sinistro strappato

CONDIZIONE GIURIDICA E VINCOLI**CONDIZIONE GIURIDICA**

Indicazione generica	proprietà Stato
Indicazione specifica	Accademia di Belle Arti di Brera
Indirizzo	Via Brera, 28 - 20121 Milano (MI)

ACQUISIZIONE

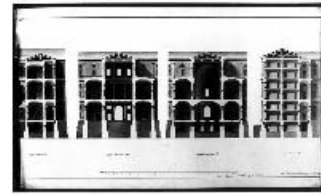
Tipo acquisizione	norma concorsuale/ Premiato
--------------------------	-----------------------------

FONTI E DOCUMENTI DI RIFERIMENTO**DOCUMENTAZIONE FOTOGRAFICA**

Codice univoco della risorsa

SW_D_4t060-03544_IMG-
0000000001

Genere documentazione allegata
Tipo fotografia b/n
Codice identificativo 4t060-03544-0000000001
Collocazione del file nell'archivio locale DisegniArchitetturaConcorsoCanonica
Nome del file originale DS_2678.jpg

**ACCESSO AI DATI****SPECIFICHE DI ACCESSO AI DATI**

Profilo di accesso 1
Motivazione dati liberamente accessibili

COMPILAZIONE**COMPILAZIONE**

Anno di redazione 1997
Nome Papagna, Patrizia
Ente compilatore S27
Funzionario responsabile Maderna, V.

TRASCRIZIONE PER INFORMATIZZAZIONE

Anno di trascrizione /informatizzazione 2006
Nome ARTPAST/ Polo, G.

AGGIORNAMENTO-REVISIONE

Anno di aggiornamento /revisione 2006
Nome ARTPAST/ Polo, G.

GESTIONE SCHEDA**ULTIMA MODIFICA**

Ultima modifica - data 2023/05/11
Ultima modifica - ora 15.29