**CODICI**

Unità operativa	4t060
Numero scheda	3536
Codice scheda	4t060-03536

STATO DELLA SCHEDA

Stato della scheda	6
Data di modifica dello stato	2023/05/11
Ora di modifica dello stato	15.36

VISIBILITÀ PER SICUREZZA/PRIVACY

Visibilità assegnata dall'ente	3
Tipo scheda	D
Livello ricerca	C

CODICE UNIVOCO

Codice regione	03
Numero catalogo generale	00201643
Ente schedatore	S27
Ente competente	S27

RELAZIONI**RAGGRUPPAMENTI DEFINITI DA REGIONE**

Codice del raggruppamento	SIRBeCWeb
Descrizione del raggruppamento	SW - Accademia di Brera - trasferito 2019/11/19

OGGETTO

Categoria dell'oggetto	disegno
------------------------	---------

OGGETTO

Definizione	disegno
Identificazione	insieme

SOGGETTO

Categoria generale	architettura
Identificazione	architettura: Università (prospetto e sezione)
Titolo	Una università con i suoi grandi compartimenti d'istruzione scientifica e anche con clinica medica e chirurgica

LOCALIZZAZIONE GEOGRAFICO-AMMINISTRATIVA

INDICAZIONE DEL CONTENITORE FISICO

Codice del contenitore fisico 21440
Categoria del contenitore fisico architettura

LOCALIZZAZIONE GEOGRAFICO-AMMINISTRATIVA ATTUALE

Stato Italia
Regione Lombardia
Provincia MI
Nome provincia Milano
Codice ISTAT comune 015146
Comune Milano

COLLOCAZIONE SPECIFICA

Tipologia palazzo
Denominazione Palazzo di Brera
Altra denominazione Palazzo della Pinacoteca di Brera
Altra denominazione Palazzo dell'Accademia di Brera
Indirizzo Via Brera, 28
Codice della scheda ILC SWLI1-00001
Denominazione struttura conservativa - livello 1 Accademia di Belle Arti di Brera
Collocazione originaria SI

DATI PATRIMONIALI E COLLEZIONI

Sezione Disegni Architettura Concorso Canonica

INVENTARIO

Denominazione Inventario corrente
Data 2006
Numero DS 2694

CRONOLOGIA**CRONOLOGIA GENERICA**

Secolo sec. XIX

CRONOLOGIA SPECIFICA

Da 1853
A 1853
Motivazione cronologia data

DEFINIZIONE CULTURALE**AUTORE**

Nome di persona o ente Peverelli, Carlo
Tipo intestazione P
Dati anagrafici/Periodo di attività notizie 1837-1853
Motivazione dell'attribuzione iscrizione

COMMITTENZA

Data 1853

Circostanza Architettura: Concorso Canonica

DATI TECNICI

MATERIA E TECNICA

Materia carta a mano
Tecnica acquerellatura
Tecnica inchiostro di china

MISURE

Unità mm.
Altezza 589
Larghezza 849

DATI ANALITICI

DESCRIZIONE

Indicazioni sull'oggetto La tavola contiene: in alto sezioni di parti di edificio a china e bistro con ombreggiature grigio scuro e terreno e muri sezionati campiti in acquarello rosa. In basso, al centro prospetto di parte di edificio, a china e bistro con ombreggiature; a sin. sezione di una sala gradonata (teatro) e a destra sezione di un aula.

ISCRIZIONI

Classe di appartenenza didascalica
Tecnica di scrittura a penna
Tipo di caratteri corsivo
Posizione sup. sin.
Trascrizione Tav.a VI

ISCRIZIONI

Classe di appartenenza documentaria
Tecnica di scrittura a penna
Tipo di caratteri corsivo
Posizione sup. sin.
Trascrizione Delineazioni in iscala maggiore

ISCRIZIONI

Classe di appartenenza didascalica
Lingua latino
Tecnica di scrittura a penna
Tipo di caratteri corsivo
Posizione in basso a destra
Trascrizione Sedes Sapientiae

ISCRIZIONI

Classe di appartenenza documentaria
Tecnica di scrittura a penna
Posizione inf. destra
Trascrizione Premio Canonica 1853/ Sig.Carlo Peverelli

ISCRIZIONI

Classe di appartenenza didascalica

Tecnica di scrittura	a penna
Tipo di caratteri	corsivo
Posizione	angolo inferiore destro
Trascrizione	n. 31

ISCRIZIONI

Classe di appartenenza	didascalica
Tecnica di scrittura	a penna
Tipo di caratteri	corsivo
Posizione	sup. sin.
Trascrizione	Sciografia sull'aula grande per le lauree sulla linea O.P.

ISCRIZIONI

Classe di appartenenza	didascalica
Tecnica di scrittura	a penna
Tipo di caratteri	corsivo
Posizione	centro sup.
Trascrizione	Sciografia longitudinale presa sulla linea M.N.

ISCRIZIONI

Classe di appartenenza	didascalica
Tecnica di scrittura	a penna
Tipo di caratteri	corsivo
Posizione	sup. destra
Trascrizione	Sciografia della Chiesa sulla linea X.Z.

ISCRIZIONI

Classe di appartenenza	didascalica
Tecnica di scrittura	a penna
Posizione	inf. sin.
Trascrizione	Sciografia dei teatri sulla linea Q.R.

ISCRIZIONI

Classe di appartenenza	didascalica
Tecnica di scrittura	a penna
Tipo di caratteri	corsivo
Posizione	inf. centro
Trascrizione	Ortografia centrale della facciata verso l'Orto Botanico

ISCRIZIONI

Classe di appartenenza	didascalica
Tecnica di scrittura	a penna
Tipo di caratteri	corsivo
Posizione	inf. destra
Trascrizione	Sciografia sulla linea S.T.

Il disegno appartiene ad una serie di 7 tavole presentate da Peverelli al Concorso Canonica del 1853. Il programma di concorso richiedeva il progetto di una Università con clinica medica e chirurgica. Vi parteciparono cinque concorrenti e il progetto dell'architetto Peverelli fu premiato per la pianta "regolare, economica e ben intesa in ogni parte"... (Giudizi in "Atti", 1853, pp.

Notizie storico-critiche

55-60). La giuria lodò anche lo stile delle decorazioni. Peverelli vinse il concorso Canonica del 1846 (progetto di un Palazzo Arcivescovile). Nel 1837 ottenne il premio di seconda classe per l'invenzione di architettura con il progetto di un cimitero (le 3 tavole sono conservate presso il Gabinetto dei disegni della Biblioteca dell'Accademia di Brera nella cartella A I 194).

CONSERVAZIONE**STATO DI CONSERVAZIONE**

Stato di conservazione	discreto
Indicazioni specifiche	macchie

CONDIZIONE GIURIDICA E VINCOLI**CONDIZIONE GIURIDICA**

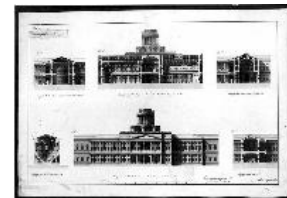
Indicazione generica	proprietà Stato
Indicazione specifica	Accademia di Belle Arti di Brera
Indirizzo	Via Brera, 28 - 20121 Milano (MI)

ACQUISIZIONE

Tipo acquisizione	norma concorsuale/ Premiato
--------------------------	-----------------------------

FONTI E DOCUMENTI DI RIFERIMENTO**DOCUMENTAZIONE FOTOGRAFICA**

Codice univoco della risorsa	SW_D_4t060-03536_IMG-000000001
Genere	documentazione allegata
Tipo	fotografia b/n
Codice identificativo	4t060-03536-000000001
Collocazione del file nell'archivio locale	DisegniArchitetturaConcorsoCanonica
Nome del file originale	DS_2694.jpg

**BIBLIOGRAFIA**

Genere	bibliografia specifica
Titolo libro o rivista	Atti della Regia Accademia di Belle Arti di Milano
Anno di edizione	1805-1896

ACCESSO AI DATI**SPECIFICHE DI ACCESSO AI DATI**

Profilo di accesso	1
Motivazione	dati liberamente accessibili

COMPILAZIONE**COMPILAZIONE**

Anno di redazione	1997
Nome	Papagna, Patrizia
Ente compilatore	S27
Funzionario responsabile	Maderna, V.

TRASCRIZIONE PER INFORMATIZZAZIONE

Anno di trascrizione /informatizzazione	2006
Nome	ARTPAST/ Polo, G.

AGGIORNAMENTO-REVISIONE

Anno di aggiornamento /revisione	2006
Nome	ARTPAST/ Polo, G.

GESTIONE SCHEDA**ULTIMA MODIFICA**

Ultima modifica - data	2023/05/11
Ultima modifica - ora	15.29