**CODICI**

Unità operativa	4t060
Numero scheda	3487
Codice scheda	4t060-03487

STATO DELLA SCHEDA

Stato della scheda	6
Data di modifica dello stato	2023/05/11
Ora di modifica dello stato	15.36

VISIBILITÀ PER SICUREZZA/PRIVACY

Visibilità assegnata dall'ente	3
Tipo scheda	D
Livello ricerca	C

CODICE UNIVOCO

Codice regione	03
Numero catalogo generale	00085636
Ente schedatore	S27
Ente competente	S27

RELAZIONI**RAGGRUPPAMENTI DEFINITI DA REGIONE**

Codice del raggruppamento	SIRBeCWeb
Descrizione del raggruppamento	SW - Accademia di Brera - trasferito 2019/11/19

OGGETTO

Categoria dell'oggetto	disegno
------------------------	---------

OGGETTO

Definizione	disegno
Identificazione	opera isolata

SOGGETTO

Categoria generale	architettura
Identificazione	architettura: Cattedrale con piazza (pianta)
Titolo	Una cattedrale con vasta piazza davanti, la di cui larghezza non sia minore di 400 piedi parigini e sia circondata da portici con botteghe ad uso de' commercianti

LOCALIZZAZIONE GEOGRAFICO-AMMINISTRATIVA**INDICAZIONE DEL CONTENITORE FISICO**

Codice del contenitore fisico 21440
Categoria del contenitore fisico architettura

LOCALIZZAZIONE GEOGRAFICO-AMMINISTRATIVA ATTUALE

Stato Italia
Regione Lombardia
Provincia MI
Nome provincia Milano
Codice ISTAT comune 015146
Comune Milano

COLLOCAZIONE SPECIFICA

Tipologia palazzo
Denominazione Palazzo di Brera
Altra denominazione Palazzo della Pinacoteca di Brera
Altra denominazione Palazzo dell'Accademia di Brera
Indirizzo Via Brera, 28
Codice della scheda ILC SWLI1-00001
Denominazione struttura conservativa - livello 1 Accademia di Belle Arti di Brera
Collocazione originaria SI

DATI PATRIMONIALI E COLLEZIONI

Sezione Disegni Architettura Grandi Concorsi

INVENTARIO

Denominazione Inventario corrente
Data 2006
Numero DS 2518

CRONOLOGIA**CRONOLOGIA GENERICA**

Secolo sec. XIX

CRONOLOGIA SPECIFICA

Da 1828
A 1828
Motivazione cronologia data

DEFINIZIONE CULTURALE**AUTORE**

Nome di persona o ente Turconi, Francesco
Tipo intestazione P
Dati anagrafici/Periodo di attività 1825/ 1867
Motivazione dell'attribuzione iscrizione

COMMITTENZA

Circostanza	Architettura: Grande Concorso
DATI TECNICI	
MATERIA E TECNICA	
Materia	carta a mano
Tecnica	inchiostro
Tecnica	inchiostro di china
MISURE	
Unità	mm.
Altezza	756
Larghezza	476
DATI ANALITICI	
DESCRIZIONE	
Indicazioni sull'oggetto	Parte di una pianta degli edifici prospicienti la piazza a china e bistro, con numeri di riferimento a legenda (non allegata alla tavola) in china rossa. La pianta è caratterizzata da una sala centrale con abside semicircolare disposta lungo l'asse longitudinale.
ISCRIZIONI	
Classe di appartenenza	didascalica
Tecnica di scrittura	a penna
Tipo di caratteri	corsivo
Posizione	angolo superiore sinistro
Trascrizione	Tav.II
ISCRIZIONI	
Classe di appartenenza	documentaria
Tecnica di scrittura	a matita
Posizione	verso
Trascrizione	Concorso di prima classe dell'anno/1828/Sig.Francesco Turconi di Lomazzo prov.di Como
ISCRIZIONI	
Classe di appartenenza	didascalica
Tecnica di scrittura	a penna
Tipo di caratteri	corsivo
Posizione	In basso al centro
Trascrizione	Piedi 400
ISCRIZIONI	
Classe di appartenenza	didascalica
Tecnica di scrittura	a penna
Tipo di caratteri	corsivo
Posizione	al centro
Trascrizione	Porzione della pianta al piano degli uffici, corrispondente al 3° piano delle abitazioni
ISCRIZIONI	
Classe di appartenenza	didascalica

Lingua	latino
Tecnica di scrittura	a penna
Tipo di caratteri	corsivo
Posizione	angolo inferiore destro
Trascrizione	Dii meliora ferant

ISCRIZIONI

Classe di appartenenza	documentaria
Tecnica di scrittura	a matita
Posizione	verso, angolo sup. sin.
Trascrizione	1828/N.1

Notizie storico-critiche

La tavola appartiene alla serie di tavole di progetto presentate da Francesco Turconi al Concorso di 1a classe del 1827 di cui risultò vincitore. Il disegno è rilegato nella cartella M I 93 contenente i saggi vincitori dei Concorsi di 1a classe del 1823 al 1829. Francesco Turconi, Ingegnere e architetto attivo a Milano tra il 1825 e il 1847, studiò all'Accademia di Belle Arti di Milano, dove nel 1828 risulta vincitore del premio di prima classe nel grande concorso di arch. avente per tema la progettazione di: "Una cattedrale con vasta piazza davanti...". Grazie al pensionato a Roma, entrò in contatto con l'ambiente cosmopolita della città e studiò i monumenti romani. I risultati di questi studi giovanili vennero pubblicati nel 1857 a Milano col titolo "Fabbriche antiche di Roma disegnate e restaurate dall'arch. I. F. Turconi". Tra le sue opere sono da menzionare i monumenti funerari per F. Repposi nel Cimitero di Porta Comasina e per Baldassarre Cavallotti nel Cimitero Monumentale. Inoltre progettò gli altari maggiori per le chiese di Rovellasca e di Bregnano e la cappella della Madonna del Rosario per la chiesa preposituale di Legnano. Nel 1840 costruì il caffè Cova, sede del Circolo dell'Unione. Nel 1844 rifece la facciata della casa d'angolo tra Via Verdi e via Andegari sulla quale era intervenuto già il Cagnola nel 1815 - 1818. Risulta socio onorario dell'Accademia di Brera dal 1862. Scritti: "Monumenti sepolcrali dei cimiteri di Milano", Milano 1883-34; "Schizzi di opere proposte ed eseguite per la Fabbrica della Nobile Società di Milano", Milano 1847.

CONSERVAZIONE

STATO DI CONSERVAZIONE

Stato di conservazione	buono
-------------------------------	-------

CONDIZIONE GIURIDICA E VINCOLI

CONDIZIONE GIURIDICA

Indicazione generica	proprietà Stato
Indicazione specifica	Accademia di Belle Arti di Brera
Indirizzo	Via Brera, 28 - 20121 Milano (MI)

ACQUISIZIONE

Tipo acquisizione	norma concorsuale/ Premiato
--------------------------	-----------------------------

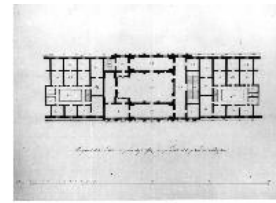
FONTI E DOCUMENTI DI RIFERIMENTO

DOCUMENTAZIONE FOTOGRAFICA

Codice univoco della risorsa

SW_D_4t060-03487_IMG-
000000001

Genere documentazione allegata
Tipo fotografia b/n
Codice identificativo 4t060-03487-000000001
Collocazione del file nell'archivio locale DisegniArchitetturaGrandiConcorsi
Nome del file originale DS_2518.jpg

**BIBLIOGRAFIA**

Genere bibliografia specifica
Titolo libro o rivista Atti della Regia Accademia di Belle Arti di Milano
Anno di edizione 1805-1896

BIBLIOGRAFIA

Genere bibliografia specifica
Autore Mezzanotte P./ Bascapè G. C.
Anno di edizione 1948
V., pp., nn. LXXX, pp. 155, 180

BIBLIOGRAFIA

Genere bibliografia specifica
Autore Pigozzi M.
Anno di edizione 1990
V., pp., nn. p. 427

BIBLIOGRAFIA

Genere bibliografia specifica
Autore Dizionario architettura
Anno di edizione 1968-1969
V., pp., nn. VI, p. 271

BIBLIOGRAFIA

Genere bibliografia specifica
Autore Sandri M.G.
Anno di edizione 1980
V., pp., nn. pp. 196-197

ACCESSO AI DATI**SPECIFICHE DI ACCESSO AI DATI**

Profilo di accesso 1
Motivazione dati liberamente accessibili

COMPILAZIONE**COMPILAZIONE**

Anno di redazione 1992
Nome Papagna, Patrizia

Ente compilatore S27
Funzionario responsabile Maderna, V.

TRASCRIZIONE PER INFORMATIZZAZIONE

**Anno di trascrizione
/informatizzazione** 2006
Nome ARTPAST/ Polo, G.

AGGIORNAMENTO-REVISIONE

**Anno di aggiornamento
/revisione** 2006
Nome ARTPAST/ Polo, G.

GESTIONE SCHEDA**ULTIMA MODIFICA**

Ultima modifica - data 2023/05/11
Ultima modifica - ora 15.29