

CODICI

Unità operativa	4t060
Numero scheda	3281
Codice scheda	4t060-03281

STATO DELLA SCHEDA

Stato della scheda	6
Data di modifica dello stato	2023/05/11
Ora di modifica dello stato	15.36

VISIBILITÀ PER SICUREZZA/PRIVACY

Visibilità assegnata dall'ente	3
Tipo scheda	D
Livello ricerca	C

CODICE UNIVOCO

Codice regione	03
Numero catalogo generale	00085488
Ente schedatore	S27
Ente competente	S27

RELAZIONI

RAGGRUPPAMENTI DEFINITI DA REGIONE

Codice del raggruppamento	SIRBeCWeb
Descrizione del raggruppamento	SW - Accademia di Brera - trasferito 2019/11/19

OGGETTO

Categoria dell'oggetto	disegno
------------------------	---------

OGGETTO

Definizione	disegno
Identificazione	insieme

SOGGETTO

Categoria generale	architettura
Identificazione	architettura: Tempio di Ercole a Cora (particolari)
Titolo	Il Tempio di Ercole a Cora: progetto di restauro

LOCALIZZAZIONE GEOGRAFICO-AMMINISTRATIVA

INDICAZIONE DEL CONTENITORE FISICO

Codice del contenitore fisico 21440
Categoria del contenitore fisico architettura

LOCALIZZAZIONE GEOGRAFICO-AMMINISTRATIVA ATTUALE

Stato Italia
Regione Lombardia
Provincia MI
Nome provincia Milano
Codice ISTAT comune 015146
Comune Milano

COLLOCAZIONE SPECIFICA

Tipologia palazzo
Denominazione Palazzo di Brera
Altra denominazione Palazzo della Pinacoteca di Brera
Altra denominazione Palazzo dell'Accademia di Brera
Indirizzo Via Brera, 28
Codice della scheda ILC SWLI1-00001
Denominazione struttura conservativa - livello 1 Accademia di Belle Arti di Brera
Collocazione originaria SI

DATI PATRIMONIALI E COLLEZIONI

Sezione Disegni Architettura Pensionato Romano

INVENTARIO

Denominazione Inventario corrente
Data 2006
Numero DS 2226

CRONOLOGIA**CRONOLOGIA GENERICA**

Secolo sec. XIX

CRONOLOGIA SPECIFICA

Da 1811
A 1811
Motivazione cronologia documentazione

DEFINIZIONE CULTURALE**AUTORE**

Nome di persona o ente Besia, Gaetano
Tipo intestazione P
Dati anagrafici/Periodo di attività 1791/ 1871
Motivazione dell'attribuzione iscrizione

COMMITTENZA

Data 1811

Circostanza Architettura: Pensionato Romano/ Saggi

DATI TECNICI

MATERIA E TECNICA

Materia carta
Tecnica acquerellatura
Tecnica inchiostro di china

MISURE

Unità mm.
Altezza 638
Larghezza 990
Filigrana D & C Blauw IV

DATI ANALITICI

DESCRIZIONE

Indicazioni sull'oggetto

Pianta, sezioni e profili della porta e della lesena del Tempio di Ercole a Cora, a china, bistro e acquerello rosato su fondo chiaro, quotato, entro linea di margine a china. Veduta di un angolo della porta con relativa cornice architravavta, sezione longitudinale e profilo quotato, pianta della mensola inf. Destra: pianta e alzato della lesena e sezione della trabeazione.

ISCRIZIONI

Classe di appartenenza documentaria
Tecnica di scrittura a penna
Tipo di caratteri corsivo
Posizione in alto a destra
Trascrizione TAV. VII

ISCRIZIONI

Classe di appartenenza documentaria
Tecnica di scrittura a penna
Tipo di caratteri corsivo
Posizione in alto al centro
Trascrizione DETTAGLI DEL TEMPIO DI ERCOLE IN CORA

ISCRIZIONI

Classe di appartenenza documentaria
Tecnica di scrittura a penna
Tipo di caratteri corsivo
Posizione in basso al centro
Trascrizione PIEDI III PARIGINI

ISCRIZIONI

Classe di appartenenza documentaria
Tecnica di scrittura a penna
Tipo di caratteri corsivo
Posizione in basso a destra
Trascrizione GAET.O BESIA

ISCRIZIONI

Classe di appartenenza	documentaria
Tecnica di scrittura	a matita
Posizione	verso: in basso a destra
Trascrizione	SAGGIO DELL'ANNO SECONDO DI PENSIONATO SIG. GAETANO BESIA
Notizie storico-critiche	Il disegno appartiene ad una serie di 7 tavole redatte da Gaetano Besia nel 1811 come saggio del secondo anno di pensionato a Roma, ed esposto a Brera nel 1811 (Esposizione annuale dell'Accademia; Atti della R. Accademia di Milano, 1811, p. 59). Gaetano Besia aveva vinto il II premio per gli ordini architettonici nel concorso di seconda classe del 1808 (Atti..., 1808, p. 54). Ottenne la pensione triennale a Roma nel 1809. Ottenne la pensione triennale a Romanel 1809. Tornato a Milano nel 1813, fu assistente di Zanoja, professore a Treviso ed infine ancora a Milano dove, dal 1830, entrò a far parte delle commissione d'ornato sostituendo Giocondo Albertolli. Nel 1851 divenne direttore della scuola di architettura dell'Accademia di Milano. Il disegno è rilegato nel volume A I 189 contenente vari saggi di pensionato romano tra il 1810 e il 1817.

CONSERVAZIONE**STATO DI CONSERVAZIONE**

Stato di conservazione buono

CONDIZIONE GIURIDICA E VINCOLI**CONDIZIONE GIURIDICA**

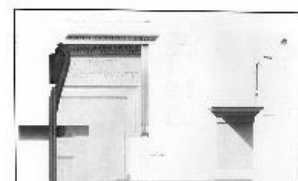
Indicazione generica proprietà Stato
Indicazione specifica Accademia di Belle Arti di Brera
Indirizzo Via Brera, 28 - 20121 Milano (MI)

ACQUISIZIONE

Tipo acquisizione norma concorsuale/ Pensionato

FONTI E DOCUMENTI DI RIFERIMENTO**DOCUMENTAZIONE FOTOGRAFICA**

Codice univoco della risorsa SW_D_4t060-03281_IMG-0000000001



Genere documentazione allegata
Tipo fotografia b/n
Codice identificativo 4t060-03281-0000000001
Collocazione del file nell'archivio locale DisegniArchitetturaPensionatoRomano
Nome del file originale DS_2226.jpg

FONTI E DOCUMENTI

Tipo registro inventariale
Denominazione Pensionati governativi per gli studi d'architettura
Nome dell'archivio Archivio Storico Acc. BB. AA.
Posizione TEA M II 1

ACCESSO AI DATI

SPECIFICHE DI ACCESSO AI DATI

Profilo di accesso	1
Motivazione	dati liberamente accessibili

COMPILAZIONE**COMPILAZIONE**

Anno di redazione	1992
Nome	Grassi, R.
Ente compilatore	S27
Funzionario responsabile	Maderna, V.

TRASCRIZIONE PER INFORMATIZZAZIONE

Anno di trascrizione /informatizzazione	2006
Nome	ARTPAST/ Monaco, T.

AGGIORNAMENTO-REVISIONE

Anno di aggiornamento /revisione	2006
Nome	ARTPAST/ Monaco, T.

GESTIONE SCHEDA**ULTIMA MODIFICA**

Ultima modifica - data	2023/05/11
Ultima modifica - ora	15.29