

**CODICI**

Unità operativa	4t060
Numero scheda	3198
Codice scheda	4t060-03198

STATO DELLA SCHEDA

Stato della scheda	6
Data di modifica dello stato	2023/05/11
Ora di modifica dello stato	15.36

VISIBILITÀ PER SICUREZZA/PRIVACY

Visibilità assegnata dall'ente	3
Tipo scheda	D
Livello ricerca	C

CODICE UNIVOCO

Codice regione	03
Numero catalogo generale	00085757
Ente schedatore	S27
Ente competente	S27

RELAZIONI**RAGGRUPPAMENTI DEFINITI DA REGIONE**

Codice del raggruppamento	SIRBeCWeb
Descrizione del raggruppamento	SW - Accademia di Brera - trasferito 2019/11/19

OGGETTO

Categoria dell'oggetto	disegno
------------------------	---------

OGGETTO

Definizione	disegno
Identificazione	opera isolata

SOGGETTO

Categoria generale	architettura
Identificazione	architettura: casa di ritiro per militari invalidi (pianta del secondo piano)
Titolo	Una casa di ritiro per militari e invalidi capace di 1500 soldati comuni e 300 ufficiali

LOCALIZZAZIONE GEOGRAFICO-AMMINISTRATIVA

INDICAZIONE DEL CONTENITORE FISICO

Codice del contenitore fisico 21440
Categoria del contenitore fisico architettura

LOCALIZZAZIONE GEOGRAFICO-AMMINISTRATIVA ATTUALE

Stato Italia
Regione Lombardia
Provincia MI
Nome provincia Milano
Codice ISTAT comune 015146
Comune Milano

COLLOCAZIONE SPECIFICA

Tipologia palazzo
Denominazione Palazzo di Brera
Altra denominazione Palazzo della Pinacoteca di Brera
Altra denominazione Palazzo dell'Accademia di Brera
Indirizzo Via Brera, 28
Codice della scheda ILC SWLI1-00001
Denominazione struttura conservativa - livello 1 Accademia di Belle Arti di Brera
Collocazione originaria SI

DATI PATRIMONIALI E COLLEZIONI

Sezione Disegni Architettura Grandi Concorsi

INVENTARIO

Denominazione Inventario corrente
Data 2006
Numero DS 2431

CRONOLOGIA**CRONOLOGIA GENERICA**

Secolo sec. XIX

CRONOLOGIA SPECIFICA

Da 1813
A 1813
Motivazione cronologia iscrizione

DEFINIZIONE CULTURALE**AUTORE**

Nome di persona o ente Caniani, Sisto
Tipo intestazione P
Dati anagrafici/Periodo di attività notizie 1813-1816
Motivazione dell'attribuzione iscrizione

DATI TECNICI

MATERIA E TECNICA

Materia	carta
Tecnica	inchiostro di china
Tecnica	acquerellatura

MISURE

Unità	mm.
Altezza	520
Larghezza	694

DATI ANALITICI**DESCRIZIONE**

Indicazioni sull'oggetto	Pianta del secondo piano di una casa di ritiro per militari invalidi, a china, con i vani scala a bistro, le coperture dei porticati dei cortili interni in acquerello azzurro sfumato e i vani di abitazione in leggero acquerello rosa.
---------------------------------	---

ISCRIZIONI

Classe di appartenenza	documentaria
Tecnica di scrittura	a penna
Tipo di caratteri	corsivo
Posizione	in alto a destra
Trascrizione	TAV. III

ISCRIZIONI

Classe di appartenenza	documentaria
Tecnica di scrittura	a penna
Tipo di caratteri	corsivo
Posizione	in basso a destra
Trascrizione	ARDUUM OPUS AGGREDIOR

ISCRIZIONI

Classe di appartenenza	documentaria
Tecnica di scrittura	a penna
Tipo di caratteri	corsivo/ numeri arabi
Posizione	in basso al centro
Trascrizione	BRACCIA 500 MILANESI

ISCRIZIONI

Classe di appartenenza	documentaria
Tecnica di scrittura	a penna
Posizione	in basso al centro
Trascrizione	ICNOGRAFIA DEL SECONDO PIANO SUPERIORE DI UNA CASA DI RITIRO PEI MILITARI INVALIDI

ISCRIZIONI

Classe di appartenenza	documentaria
Tecnica di scrittura	a matita
Posizione	verso: in basso a destra
Trascrizione	PREMIATO L'ANNO 1813/ SIG. SISTO CANIANI DI ALZANO/ DIPARTIMENTO DEL SERIO Il disegno appartiene ad una serie di tavole redatte da Sisto Caniani per il

Notizie storico-critiche

concorso di architettura di prima classe bandito dall'Accademia di Brera nel 1813. Il tema del concorso era il progetto per una casa di ritiro per militari invalidi: Sisto Canianii vinse, in quella occasione, un premio ("Atti dell'I.R. Accademia delle Belle Arti di Milano", Milano 1813). Nel 1816 Caniani espone le tavole per il progetto di un municipio a norma del programma pubblicato nel 1815 (Atti..., 1816, p. 53).

CONSERVAZIONE**STATO DI CONSERVAZIONE**

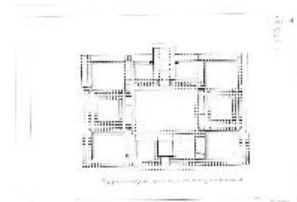
Stato di conservazione	buono
Indicazioni specifiche	marginato

CONDIZIONE GIURIDICA E VINCOLI**CONDIZIONE GIURIDICA**

Indicazione generica	proprietà Stato
Indicazione specifica	Accademia di Belle Arti di Brera
Indirizzo	Via Brera, 28 - 20121 Milano (MI)

FONTI E DOCUMENTI DI RIFERIMENTO**DOCUMENTAZIONE FOTOGRAFICA**

Codice univoco della risorsa	SW_D_4t060-03198_IMG-000000001
Genere	documentazione allegata
Tipo	fotografia b/n
Codice identificativo	4t060-03198-000000001
Collocazione del file nell'archivio locale	DisegniArchitetturaGrandiConcorsi
Nome del file originale	DS_2431.jpg

**ACCESSO AI DATI****SPECIFICHE DI ACCESSO AI DATI**

Profilo di accesso	1
Motivazione	dati liberamente accessibili

COMPILAZIONE**COMPILAZIONE**

Anno di redazione	1992
Nome	Papagna, Patrizia
Ente compilatore	S27
Funzionario responsabile	Maderna, V.

TRASCRIZIONE PER INFORMATIZZAZIONE

Anno di trascrizione /informatizzazione	2006
Nome	ARTPAST/ Monaco, T.

AGGIORNAMENTO-REVISIONE

Anno di aggiornamento /revisione 2006

Nome ARTPAST/ Monaco, T.

GESTIONE SCHEDA

ULTIMA MODIFICA

Ultima modifica - data 2023/05/11

Ultima modifica - ora 15.29