

CODICI

Unità operativa	4t060
Numero scheda	3176
Codice scheda	4t060-03176

STATO DELLA SCHEDA

Stato della scheda	6
Data di modifica dello stato	2023/05/11
Ora di modifica dello stato	15.36

VISIBILITÀ PER SICUREZZA/PRIVACY

Visibilità assegnata dall'ente	3
Tipo scheda	D
Livello ricerca	C

CODICE UNIVOCO

Codice regione	03
Numero catalogo generale	00085735
Ente schedatore	S27
Ente competente	S27

RELAZIONI

RAGGRUPPAMENTI DEFINITI DA REGIONE

Codice del raggruppamento	SIRBeCWeb
Descrizione del raggruppamento	SW - Accademia di Brera - trasferito 2019/11/19

OGGETTO

Categoria dell'oggetto	disegno
------------------------	---------

OGGETTO

Definizione	disegno
Identificazione	opera isolata

SOGGETTO

Categoria generale	architettura
Identificazione	architettura: palazzo reale (piante e sezioni)
Titolo	Un Palazzo Reale per una Città in pianura proporzionato alla dignità e al regolare servizio di una corte cospicua, ed all'alloggio contemporaneo di più d'una Testa Coronata. Lo stile dell'architettura sarà dei migliori tempi Greci e

Romani

LOCALIZZAZIONE GEOGRAFICO-AMMINISTRATIVA**INDICAZIONE DEL CONTENITORE FISICO**

Codice del contenitore fisico 21440
Categoria del contenitore fisico architettura

LOCALIZZAZIONE GEOGRAFICO-AMMINISTRATIVA ATTUALE

Stato Italia
Regione Lombardia
Provincia MI
Nome provincia Milano
Codice ISTAT comune 015146
Comune Milano

COLLOCAZIONE SPECIFICA

Tipologia palazzo
Denominazione Palazzo di Brera
Altra denominazione Palazzo della Pinacoteca di Brera
Altra denominazione Palazzo dell'Accademia di Brera
Indirizzo Via Brera, 28
Codice della scheda ILC SWLI1-00001
Denominazione struttura conservativa - livello 1 Accademia di Belle Arti di Brera
Collocazione originaria SI

DATI PATRIMONIALI E COLLEZIONI

Sezione Disegni Architettura Grandi Concorsi

INVENTARIO

Denominazione Inventario corrente
Data 2006
Numero DS 2409

CRONOLOGIA**CRONOLOGIA GENERICA**

Secolo sec. XIX

CRONOLOGIA SPECIFICA

Da 1808
A 1808
Motivazione cronologia iscrizione

DEFINIZIONE CULTURALE**AUTORE**

Nome di persona o ente Santi, Dionisio
Tipo intestazione P
Dati anagrafici/Periodo di attività notizie 1806-1808
Motivazione dell'attribuzione iscrizione

COMMITTENZA	
Data	1808
Circostanza	Architettura: Grande Concorso
DATI TECNICI	
MATERIA E TECNICA	
Materia	carta
Tecnica	inchiostro di china
MISURE	
Unità	mm.
Altezza	755
Larghezza	1292
DATI ANALITICI	
DESCRIZIONE	
Indicazioni sull'oggetto	Serie di tre sezioni di sale (indicate nella piante generale con le lettere M, N, O) del palazzo descritto alla scheda 03/00085732; un particolare in pianta dell'angolo anteriore destro del palazzo; la pianta del teatro (edificio simmetrico con grande corte d'ingresso e sala spettacolo con cavea semicircolare; la pianta del museo di Belle Arti (edificio a pianta quadrata con rotonda centrale). Quattro cortili quadrati porticati e diversi altri ambienti.
ISCRIZIONI	
Classe di appartenenza	documentaria
Tecnica di scrittura	a penna
Posizione	in alto a sinistra
Trascrizione	F.V
ISCRIZIONI	
Classe di appartenenza	documentaria
Posizione	in basso a sinistra
Trascrizione	SCALA DELLA PIANTA C
ISCRIZIONI	
Classe di appartenenza	documentaria
Tecnica di scrittura	a penna
Posizione	in basso a sinistra
Trascrizione	TESE 40 PARIGINE
ISCRIZIONI	
Classe di appartenenza	documentaria
Tecnica di scrittura	a penna
Posizione	in basso a sinistra
Trascrizione	PALMI 400 ROMANI
ISCRIZIONI	
Classe di appartenenza	documentaria
Tecnica di scrittura	a penna
Posizione	in basso al centro
Trascrizione	SCALA DELLE TRE SALE M N O

ISCRIZIONI

Classe di appartenenza	documentaria
Tecnica di scrittura	a penna
Posizione	in basso al centro
Trascrizione	PIEDI 60 PARIGINI

ISCRIZIONI

Classe di appartenenza	documentaria
Tecnica di scrittura	a penna
Posizione	in basso al centro
Trascrizione	PALMI 100 ROMANI

ISCRIZIONI

Classe di appartenenza	documentaria
Tecnica di scrittura	a penna
Posizione	in basso a destra
Trascrizione	SCALA DELLA PIANTA A E B

ISCRIZIONI

Classe di appartenenza	documentaria
Tecnica di scrittura	a penna
Posizione	in basso a destra
Trascrizione	TESE 20 PARIGINE

ISCRIZIONI

Classe di appartenenza	documentaria
Tecnica di scrittura	a penna
Posizione	in basso a destra
Trascrizione	PALMI 200 ROMANI

ISCRIZIONI

Classe di appartenenza	documentaria
Tecnica di scrittura	a matita
Posizione	verso: in alto a destra
Trascrizione	1808/ DIONISIO SANTI

Notizie storico-critiche

Il progetto appartiene ad una serie di tavole redatte da Dionisio Santi per il concorso di architettura di prima classe bandito nel 1808: è premiato il 4 agosto 1808 ("Discorsi letti nella grande aula del Palazzo Reale delle Scienze e delle Arti in occasione della solenne distribuzione dei premi della R. Accademia di Belle Arti il giorno IV agosto MDCCCVIII", Milano 1808, pp. 48-49, con giudizio della commissione), e probabilmente esposto a Brera. Dionisio Santi, fratello del più noto Lorenzo, frequenta l'Accademia di Brera distinguendosi in numerosi concorsi. Il progetto è rilegato entro il volume che comprende gli elaborati premiati ai concorsi di architettura di prima classe dal 1805 al 1813.

CONSERVAZIONE**STATO DI CONSERVAZIONE**

Stato di conservazione	buono
Indicazioni specifiche	marginato

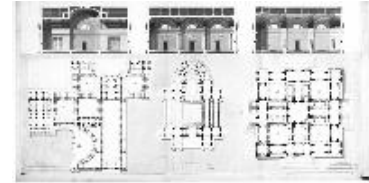
CONDIZIONE GIURIDICA E VINCOLI

CONDIZIONE GIURIDICA

Indicazione generica	proprietà Stato
Indicazione specifica	Accademia di Belle Arti di Brera
Indirizzo	Via Brera, 28 - 20121 Milano (MI)

FONTI E DOCUMENTI DI RIFERIMENTO**DOCUMENTAZIONE FOTOGRAFICA**

Codice univoco della risorsa SW_D_4t060-03176_IMG-0000000001



Genere documentazione allegata
Tipo fotografia b/n
Codice identificativo 4t060-03176-0000000001
Collocazione del file nell'archivio locale DisegniArchitetturaGrandiConcorsi
Nome del file originale DS_2409.jpg

ACCESSO AI DATI**SPECIFICHE DI ACCESSO AI DATI**

Profilo di accesso 1
Motivazione dati liberamente accessibili

COMPILAZIONE**COMPILAZIONE**

Anno di redazione 1992
Nome Papagna, Patrizia
Ente compilatore S27
Funzionario responsabile Maderna, V.

TRASCRIZIONE PER INFORMATIZZAZIONE

Anno di trascrizione /informatizzazione 2006
Nome ARTPAST/ Monaco, T.

AGGIORNAMENTO-REVISIONE

Anno di aggiornamento /revisione 2006
Nome ARTPAST/ Monaco, T.

GESTIONE SCHEDA**ULTIMA MODIFICA**

Ultima modifica - data 2023/05/11
Ultima modifica - ora 15.29