**CODICI**

Unità operativa	4t060
Numero scheda	3169
Codice scheda	4t060-03169

STATO DELLA SCHEDA

Stato della scheda	6
Data di modifica dello stato	2023/05/11
Ora di modifica dello stato	15.36

VISIBILITÀ PER SICUREZZA/PRIVACY

Visibilità assegnata dall'ente	3
Tipo scheda	D
Livello ricerca	C

CODICE UNIVOCO

Codice regione	03
Numero catalogo generale	00085726
Ente schedatore	S27
Ente competente	S27

RELAZIONI**RAGGRUPPAMENTI DEFINITI DA REGIONE**

Codice del raggruppamento	SIRBeCWeb
Descrizione del raggruppamento	SW - Accademia di Brera - trasferito 2019/11/19

OGGETTO

Categoria dell'oggetto	disegno
------------------------	---------

OGGETTO

Definizione	disegno
Identificazione	opera isolata

SOGGETTO

Categoria generale	architettura
Identificazione	architettura: Edificio alla maniera degli antichi Musei di Pitagorici Italiani (sezioni) Un edificio alla maniera degli antichi Musei Pitagorici Italiani, che conterrà quanto fa d'uopo alla istruzione delle Scienze, e delle Arti. Oltre i gabinetti
Titolo	

scientifici, le biblioteche, le collezioni di statue, di quadri, di antichità, ed oltre...

LOCALIZZAZIONE GEOGRAFICO-AMMINISTRATIVA**INDICAZIONE DEL CONTENITORE FISICO**

Codice del contenitore fisico 21440
Categoria del contenitore fisico architettura

LOCALIZZAZIONE GEOGRAFICO-AMMINISTRATIVA ATTUALE

Stato Italia
Regione Lombardia
Provincia MI
Nome provincia Milano
Codice ISTAT comune 015146
Comune Milano

COLLOCAZIONE SPECIFICA

Tipologia palazzo
Denominazione Palazzo di Brera
Altra denominazione Palazzo della Pinacoteca di Brera
Altra denominazione Palazzo dell'Accademia di Brera
Indirizzo Via Brera, 28
Codice della scheda ILC SWLI1-00001
Denominazione struttura conservativa - livello 1 Accademia di Belle Arti di Brera
Collocazione originaria SI

DATI PATRIMONIALI E COLLEZIONI

Sezione Disegni Architettura Grandi Concorsi

INVENTARIO

Denominazione Inventario corrente
Data 2006
Numero DS 2401

CRONOLOGIA**CRONOLOGIA GENERICA**

Secolo sec. XIX

CRONOLOGIA SPECIFICA

Da 1806
A 1806
Motivazione cronologia iscrizione

DEFINIZIONE CULTURALE**AUTORE**

Nome di persona o ente Santi, Dionisio
Tipo intestazione P
Dati anagrafici/Periodo di attività notizie 1806-1808
Motivazione dell'attribuzione iscrizione

COMMITTENZA

Data	1806
Circostanza	Architettura: Grande Concorso

DATI TECNICI**MATERIA E TECNICA**

Materia	carta
Tecnica	inchiostro di china
Tecnica	acquerellatura

MISURE

Unità	mm.
Altezza	630
Larghezza	994

DATI ANALITICI**DESCRIZIONE**

Indicazioni sull'oggetto	La tavola contiene la sezione longitudinale delle sale destinate ai musei con aule rotonde alle estremità e la sezione di una delle due sale (uguali e simmetriche), destinate rispettivamente a tempio e alla distribuzione dei premi; coperture a botte interrotte da finestre a lunetta.
---------------------------------	---

ISCRIZIONI

Classe di appartenenza	documentaria
Tecnica di scrittura	a penna
Tipo di caratteri	numeri romani
Posizione	in alto a sinistra
Trascrizione	V

ISCRIZIONI

Classe di appartenenza	documentaria
Tecnica di scrittura	a penna
Tipo di caratteri	corsivo/ numeri arabi
Posizione	in basso a sinistra
Trascrizione	PALMI 40 ROMANI

ISCRIZIONI

Classe di appartenenza	documentaria
Tecnica di scrittura	a penna
Tipo di caratteri	corsivo/ numeri arabi
Posizione	in basso a sinistra
Trascrizione	PIEDI 50 PARIGINI

ISCRIZIONI

Classe di appartenenza	documentaria
Tecnica di scrittura	a penna
Tipo di caratteri	corsivo
Posizione	in basso a destra
Trascrizione	ARDUA DETURBANSVIS ANIMOSA QUATIT

ISCRIZIONI

Classe di appartenenza	documentaria
Tecnica di scrittura	a matita
Tipo di caratteri	corsivo/ numeri arabi
Posizione	verso: in basso a sinistra
Trascrizione	1806/ DIONISIO SANTI

Notizie storico-critiche

Il progetto appartiene ad una serie di tavole redatte da Dionisio Santi per il concorso di architettura di prima classe bandito nel 1806 (Atti dell'I.R. Accademia delle Belle Arti di Milano, Milano 1806, p. 33). Dionisio Santi, fratello del più noto Lorenzo, frequenta l'Accademia di Brera distinguendosi in numerosi concorsi.

CONSERVAZIONE

STATO DI CONSERVAZIONE

Stato di conservazione	buono
Indicazioni specifiche	marginato

CONDIZIONE GIURIDICA E VINCOLI

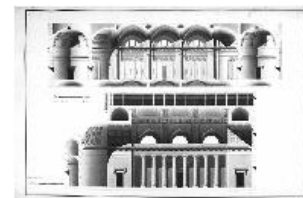
CONDIZIONE GIURIDICA

Indicazione generica	proprietà Stato
Indicazione specifica	Accademia di Belle Arti di Brera
Indirizzo	Via Brera, 28 - 20121 Milano (MI)

FONTI E DOCUMENTI DI RIFERIMENTO

DOCUMENTAZIONE FOTOGRAFICA

Codice univoco della risorsa SW_D_4t060-03169_IMG-000000001



Genere documentazione allegata

Tipo fotografia b/n

Codice identificativo 4t060-03169-000000001

Collocazione del file nell'archivio locale DisegniArchitetturaGrandiConcorsi

Nome del file originale DS_2401.jpg

ACCESSO AI DATI

SPECIFICHE DI ACCESSO AI DATI

Profilo di accesso 1

Motivazione dati liberamente accessibili

COMPILAZIONE

COMPILAZIONE

Anno di redazione 1992

Nome Papagna, Patrizia

Ente compilatore S27

Funzionario responsabile Maderna, V.

TRASCRIZIONE PER INFORMATIZZAZIONE

**Anno di trascrizione
/informatizzazione** 2006

Nome ARTPAST/ Monaco, T.

AGGIORNAMENTO-REVISIONE

**Anno di aggiornamento
/revisione** 2006

Nome ARTPAST/ Monaco, T.

GESTIONE SCHEDA

ULTIMA MODIFICA

Ultima modifica - data 2023/05/11

Ultima modifica - ora 15.29