**CODICI**

Unità operativa	4t060
Numero scheda	3167
Codice scheda	4t060-03167

**STATO DELLA SCHEDA**

Stato della scheda	6
Data di modifica dello stato	2023/05/11
Ora di modifica dello stato	15.36

**VISIBILITÀ PER SICUREZZA/PRIVACY**

Visibilità assegnata dall'ente	3
Tipo scheda	D
Livello ricerca	C

**CODICE UNIVOCO**

Codice regione	03
Numero catalogo generale	00085724
Ente schedatore	S27
Ente competente	S27

**RELAZIONI****RAGGRUPPAMENTI DEFINITI DA REGIONE**

Codice del raggruppamento	SIRBeCWeb
Descrizione del raggruppamento	SW - Accademia di Brera - trasferito 2019/11/19

**OGGETTO**

Categoria dell'oggetto	disegno
------------------------	---------

**OGGETTO**

Definizione	disegno
Identificazione	opera isolata

**SOGGETTO**

Categoria generale	architettura
Identificazione	architettura: Edificio alla maniera degli antichi Musei di Pitagorici Italiani (prospetti e sezioni) Un edificio alla maniera degli antichi Musei Pitagorici Italiani, che conterrà quanto fa d'uopo alla istruzione delle Scienze, e delle Arti. Oltre i gabinetti
Titolo	

scientifici, le biblioteche, le collezioni di statue, di quadri, di antichità, ed oltre...

**LOCALIZZAZIONE GEOGRAFICO-AMMINISTRATIVA****INDICAZIONE DEL CONTENITORE FISICO**

**Codice del contenitore fisico** 21440  
**Categoria del contenitore fisico** architettura

**LOCALIZZAZIONE GEOGRAFICO-AMMINISTRATIVA ATTUALE**

**Stato** Italia  
**Regione** Lombardia  
**Provincia** MI  
**Nome provincia** Milano  
**Codice ISTAT comune** 015146  
**Comune** Milano

**COLLOCAZIONE SPECIFICA**

**Tipologia** palazzo  
**Denominazione** Palazzo di Brera  
**Altra denominazione** Palazzo della Pinacoteca di Brera  
**Altra denominazione** Palazzo dell'Accademia di Brera  
**Indirizzo** Via Brera, 28  
**Codice della scheda ILC** SWLI1-00001  
**Denominazione struttura conservativa - livello 1** Accademia di Belle Arti di Brera  
**Collocazione originaria** SI

**DATI PATRIMONIALI E COLLEZIONI**

**Sezione** Disegni Architettura Grandi Concorsi

**INVENTARIO**

**Denominazione** Inventario corrente  
**Data** 2006  
**Numero** DS 2399

**CRONOLOGIA****CRONOLOGIA GENERICA**

**Secolo** sec. XIX

**CRONOLOGIA SPECIFICA**

**Da** 1806  
**A** 1806  
**Motivazione cronologia** iscrizione

**DEFINIZIONE CULTURALE****AUTORE**

**Nome di persona o ente** Santi, Dionisio  
**Tipo intestazione** P  
**Dati anagrafici/Periodo di attività** notizie 1806-1808  
**Motivazione dell'attribuzione** iscrizione

**COMMITTENZA**

<b>Data</b>	1806
<b>Circostanza</b>	Architettura: Grande Concorso

**DATI TECNICI****MATERIA E TECNICA**

<b>Materia</b>	carta
<b>Tecnica</b>	inchiostro di china
<b>Tecnica</b>	matita

**MISURE**

<b>Unità</b>	mm.
<b>Altezza</b>	633
<b>Larghezza</b>	977

**DATI ANALITICI****DESCRIZIONE**

<b>Indicazioni sull'oggetto</b>	La tavola contiene tre disegni eseguiti a china e bistro. Sono visibili le linee di costruzione a matita. Il primo, posto in alto, mostra il prospetto principale costituito dall'ingresso arretrato, da quattro corpi aggettanti e dagli edifici laterali semicirculari. Il secondo piano è caratterizzato da logge intercalate da facciate continue. L'ultimo piano ha finestre termali. Il disegno centrale mostra le facciate interne (sezione longitudinale in mezzeria). L'ultimo mostra il prospetto posteriore con l'ingresso al giardino circolare.
---------------------------------	--

**ISCRIZIONI**

<b>Classe di appartenenza</b>	documentaria
<b>Tecnica di scrittura</b>	a penna
<b>Tipo di caratteri</b>	numeri romani
<b>Posizione</b>	in alto a sinistra
<b>Trascrizione</b>	III

**ISCRIZIONI**

<b>Classe di appartenenza</b>	documentaria
<b>Tecnica di scrittura</b>	a penna
<b>Tipo di caratteri</b>	corsivo/ numeri arabi
<b>Posizione</b>	in basso al centro
<b>Trascrizione</b>	PALMI 400 ROMANI

**ISCRIZIONI**

<b>Classe di appartenenza</b>	documentaria
<b>Tecnica di scrittura</b>	a penna
<b>Tipo di caratteri</b>	corsivo/ numeri arabi
<b>Posizione</b>	in basso al centro
<b>Trascrizione</b>	PIEDI 300 PARIGINI

**ISCRIZIONI**

<b>Classe di appartenenza</b>	documentaria
<b>Tecnica di scrittura</b>	a penna
<b>Tipo di caratteri</b>	corsivo

**Posizione** in basso a destra  
**Trascrizione** ARDUA DETURBANSVIS ANIMOSA QUATIT

**ISCRIZIONI**

**Classe di appartenenza** documentaria  
**Tecnica di scrittura** a matita  
**Tipo di caratteri** corsivo/ numeri arabi  
**Posizione** verso: in basso a sinistra  
**Trascrizione** 1806/ DIONISIO SANTI

**Notizie storico-critiche**

Il progetto appartiene ad una serie di tavole redatte da Dionisio Santi per il concorso di architettura di prima classe bandito nel 1806 (Atti dell'I.R. Accademia delle Belle Arti di Milano, Milano 1806, p. 33). Dionisio Santi, fratello del più noto Lorenzo, frequenta l'Accademia di Brera distinguendosi in numerosi concorsi.

**CONSERVAZIONE****STATO DI CONSERVAZIONE**

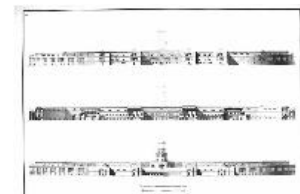
**Stato di conservazione** buono  
**Indicazioni specifiche** marginato

**CONDIZIONE GIURIDICA E VINCOLI****CONDIZIONE GIURIDICA**

**Indicazione generica** proprietà Stato  
**Indicazione specifica** Accademia di Belle Arti di Brera  
**Indirizzo** Via Brera, 28 - 20121 Milano (MI)

**FONTI E DOCUMENTI DI RIFERIMENTO****DOCUMENTAZIONE FOTOGRAFICA**

**Codice univoco della risorsa** SW\_D\_4t060-03167\_IMG-000000001



**Genere** documentazione allegata  
**Tipo** fotografia b/n  
**Codice identificativo** 4t060-03167-000000001  
**Collocazione del file nell'archivio locale** DisegniArchitetturaGrandiConcorsi  
**Nome del file originale** DS\_2399.jpg

**ACCESSO AI DATI****SPECIFICHE DI ACCESSO AI DATI**

**Profilo di accesso** 1  
**Motivazione** dati liberamente accessibili

**COMPILAZIONE****COMPILAZIONE**

**Anno di redazione** 1992  
**Nome** Papagna, Patrizia

**Ente compilatore** S27  
**Funzionario responsabile** Maderna, V.

**TRASCRIZIONE PER INFORMATIZZAZIONE**

**Anno di trascrizione  
/informatizzazione** 2006  
**Nome** ARTPAST/ Monaco, T.

**AGGIORNAMENTO-REVISIONE**

**Anno di aggiornamento  
/revisione** 2006  
**Nome** ARTPAST/ Monaco, T.

**GESTIONE SCHEDA****ULTIMA MODIFICA**

**Ultima modifica - data** 2023/05/11  
**Ultima modifica - ora** 15.29