**CODICI**

Unità operativa	4t060
Numero scheda	3163
Codice scheda	4t060-03163

**STATO DELLA SCHEDA**

Stato della scheda	6
Data di modifica dello stato	2023/05/11
Ora di modifica dello stato	15.36

**VISIBILITÀ PER SICUREZZA/PRIVACY**

Visibilità assegnata dall'ente	3
Tipo scheda	D
Livello ricerca	C

**CODICE UNIVOCO**

Codice regione	03
Numero catalogo generale	00085718
Ente schedatore	S27
Ente competente	S27

**RELAZIONI****RAGGRUPPAMENTI DEFINITI DA REGIONE**

Codice del raggruppamento	SIRBeCWeb
Descrizione del raggruppamento	SW - Accademia di Brera - trasferito 2019/11/19

**OGGETTO**

Categoria dell'oggetto	disegno
------------------------	---------

**OGGETTO**

Definizione	disegno
Identificazione	opera isolata

**SOGGETTO**

Categoria generale	architettura
Identificazione	architettura: orfanotrofio militare (pianta, sezioni e prospetto del tempio) Un grande orfanotrofio militare. Oltre le abitazioni, gli uffizj, e tutto ciò che è necessario a un numeroso convitto, conterrà questo edificio le scuole d'arti, e mestieri, che hanno relazione alla milizia, e varie grandi officine per
Titolo	

manifatture...

**LOCALIZZAZIONE GEOGRAFICO-AMMINISTRATIVA****INDICAZIONE DEL CONTENITORE FISICO**

**Codice del contenitore fisico** 21440  
**Categoria del contenitore fisico** architettura

**LOCALIZZAZIONE GEOGRAFICO-AMMINISTRATIVA ATTUALE**

**Stato** Italia  
**Regione** Lombardia  
**Provincia** MI  
**Nome provincia** Milano  
**Codice ISTAT comune** 015146  
**Comune** Milano

**COLLOCAZIONE SPECIFICA**

**Tipologia** palazzo  
**Denominazione** Palazzo di Brera  
**Altra denominazione** Palazzo della Pinacoteca di Brera  
**Altra denominazione** Palazzo dell'Accademia di Brera  
**Indirizzo** Via Brera, 28  
**Codice della scheda ILC** SWLI1-00001  
**Denominazione struttura conservativa - livello 1** Accademia di Belle Arti di Brera  
**Collocazione originaria** SI

**DATI PATRIMONIALI E COLLEZIONI**

**Sezione** Disegni Architettura Grandi Concorsi

**INVENTARIO**

**Denominazione** Inventario corrente  
**Data** 2006  
**Numero** DS 2393

**CRONOLOGIA****CRONOLOGIA GENERICA**

**Secolo** sec. XIX

**CRONOLOGIA SPECIFICA**

**Da** 1805  
**A** 1805  
**Motivazione cronologia** iscrizione

**DEFINIZIONE CULTURALE****AUTORE**

**Nome di persona o ente** Santi, Lorenzo  
**Tipo intestazione** P  
**Dati anagrafici/Periodo di attività** 1783/ 1839  
**Motivazione dell'attribuzione** iscrizione

DATI TECNICI	
<b>MATERIA E TECNICA</b>	
Materia	carta
Tecnica	inchiostro di china
Tecnica	acquerellatura
<b>MISURE</b>	
Unità	mm.
Altezza	639
Larghezza	963
<b>DATI ANALITICI</b>	
<b>DESCRIZIONE</b>	
<b>Indicazioni sull'oggetto</b>	La tavola, divisa in due parti, contiene da un lato la pianta e il prospetto del tempio e dall'altro tre sezioni: in alto, la sezione longitudinale in mezzeria; la sezione trasversale DE del tempio; la sezione longitudinale AB dell'armeria (edificio collocato in posizione simmetrica al tempio). Disegno a china e acquerello rosa per le parti sezionate.
<b>ISCRIZIONI</b>	
<b>Classe di appartenenza</b>	documentaria
<b>Tecnica di scrittura</b>	a penna
<b>Tipo di caratteri</b>	corsivo
<b>Posizione</b>	in alto a sinistra
<b>Trascrizione</b>	TAVOLA VIII
<b>ISCRIZIONI</b>	
<b>Classe di appartenenza</b>	documentaria
<b>Tecnica di scrittura</b>	a penna
<b>Tipo di caratteri</b>	corsivo
<b>Posizione</b>	in basso a destra
<b>Trascrizione</b>	UNUM AUTEM VITE PRESIDUM IN ARTIBUS SITUM EST
<b>ISCRIZIONI</b>	
<b>Classe di appartenenza</b>	documentaria
<b>Tecnica di scrittura</b>	a penna
<b>Tipo di caratteri</b>	corsivo/ numeri arabi
<b>Posizione</b>	in basso a sinistra
<b>Trascrizione</b>	PALMI 100 ROMANI
<b>ISCRIZIONI</b>	
<b>Classe di appartenenza</b>	documentaria
<b>Tecnica di scrittura</b>	a penna
<b>Tipo di caratteri</b>	corsivo/ numeri arabi
<b>Posizione</b>	in basso a sinistra
<b>Trascrizione</b>	PIEDI 100 PARIGINI
<b>ISCRIZIONI</b>	
<b>Classe di appartenenza</b>	documentaria
<b>Tecnica di scrittura</b>	a matita

**Tipo di caratteri** corsivo/ numeri arabi  
**Posizione** verso: in alto a destra  
**Trascrizione** 1805/ LORENZO SANTI

**Notizie storico-critiche**  
 Il progetto appartiene ad una serie di 9 disegni redatti da Lorenzo Santi per il concorso di prima classe indetto dalla Accademia di Belle Arti nel 1804 e da lui vinto (Atti dell'I.R. Accademia delle Belle Arti di Milano, Milano 1805, p. 37). Lorenzo Santi, nato a Siena nel 1783, studia a Roma e Venezia e qui diventa insegnante di disegno al Collegio della Marina. Il disegno è rilegato insieme ad altri progetti per i concorsi di prima classe di Brera, nella cartella MI 91.

## CONSERVAZIONE

### STATO DI CONSERVAZIONE

**Stato di conservazione** buono  
**Indicazioni specifiche** marginato

## CONDIZIONE GIURIDICA E VINCOLI

### CONDIZIONE GIURIDICA

**Indicazione generica** proprietà Stato  
**Indicazione specifica** Accademia di Belle Arti di Brera  
**Indirizzo** Via Brera, 28 - 20121 Milano (MI)

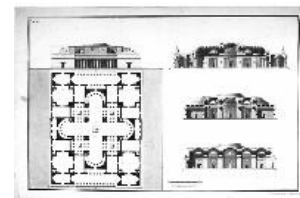
## ACQUISIZIONE

**Tipo acquisizione** norma concorsuale/ Premiato

## FONTI E DOCUMENTI DI RIFERIMENTO

### DOCUMENTAZIONE FOTOGRAFICA

**Codice univoco della risorsa** SW\_D\_4t060-03163\_IMG-0000000001



**Genere** documentazione allegata  
**Tipo** fotografia b/n  
**Codice identificativo** 4t060-03163-0000000001  
**Collocazione del file nell'archivio locale** DisegniArchitetturaGrandiConcorsi  
**Nome del file originale** DS\_2393.jpg

## ACCESSO AI DATI

### SPECIFICHE DI ACCESSO AI DATI

**Profilo di accesso** 1  
**Motivazione** dati liberamente accessibili

## COMPILAZIONE

### COMPILAZIONE

**Anno di redazione** 1992  
**Nome** Papagna, Patrizia  
**Ente compilatore** S27  
**Funzionario responsabile** Maderna, V.

**TRASCRIZIONE PER INFORMATIZZAZIONE**

<b>Anno di trascrizione /informatizzazione</b>	2006
<b>Nome</b>	ARTPAST/ Monaco, T.

**AGGIORNAMENTO-REVISIONE**

<b>Anno di aggiornamento /revisione</b>	2006
<b>Nome</b>	ARTPAST/ Monaco, T.

**GESTIONE SCHEDA****ULTIMA MODIFICA**

<b>Ultima modifica - data</b>	2023/05/11
<b>Ultima modifica - ora</b>	15.29