**CODICI**

Unità operativa	4t060
Numero scheda	3161
Codice scheda	4t060-03161

STATO DELLA SCHEDA

Stato della scheda	6
Data di modifica dello stato	2023/05/11
Ora di modifica dello stato	15.36

VISIBILITÀ PER SICUREZZA/PRIVACY

Visibilità assegnata dall'ente	3
Tipo scheda	D
Livello ricerca	C

CODICE UNIVOCO

Codice regione	03
Numero catalogo generale	00085716
Ente schedatore	S27
Ente competente	S27

RELAZIONI**RAGGRUPPAMENTI DEFINITI DA REGIONE**

Codice del raggruppamento	SIRBeCWeb
Descrizione del raggruppamento	SW - Accademia di Brera - trasferito 2019/11/19

OGGETTO

Categoria dell'oggetto	disegno
------------------------	---------

OGGETTO

Definizione	disegno
Identificazione	opera isolata

SOGGETTO

Categoria generale	architettura
Identificazione	architettura: orfanotrofio militare (prospetti e sezioni) Un grande orfanotrofio militare. Oltre le abitazioni, gli uffizj, e tutto ciò che è necessario a un numeroso convitto, conterrà questo edificio le scuole d'arti, e mestieri, che hanno relazione alla milizia, e varie grandi officine per
Titolo	

manifatture...

LOCALIZZAZIONE GEOGRAFICO-AMMINISTRATIVA**INDICAZIONE DEL CONTENITORE FISICO**

Codice del contenitore fisico 21440
Categoria del contenitore fisico architettura

LOCALIZZAZIONE GEOGRAFICO-AMMINISTRATIVA ATTUALE

Stato Italia
Regione Lombardia
Provincia MI
Nome provincia Milano
Codice ISTAT comune 015146
Comune Milano

COLLOCAZIONE SPECIFICA

Tipologia palazzo
Denominazione Palazzo di Brera
Altra denominazione Palazzo della Pinacoteca di Brera
Altra denominazione Palazzo dell'Accademia di Brera
Indirizzo Via Brera, 28
Codice della scheda ILC SWLI1-00001
Denominazione struttura conservativa - livello 1 Accademia di Belle Arti di Brera
Collocazione originaria SI

DATI PATRIMONIALI E COLLEZIONI

Sezione Disegni Architettura Grandi Concorsi

INVENTARIO

Denominazione Inventario corrente
Data 2006
Numero DS 2391

CRONOLOGIA**CRONOLOGIA GENERICA**

Secolo sec. XIX

CRONOLOGIA SPECIFICA

Da 1805
A 1805
Motivazione cronologia iscrizione

DEFINIZIONE CULTURALE**AUTORE**

Nome di persona o ente Santi, Lorenzo
Tipo intestazione P
Dati anagrafici/Periodo di attività 1783/ 1839
Motivazione dell'attribuzione iscrizione

DATI TECNICI	
MATERIA E TECNICA	
Materia	carta
Tecnica	inchiostro di china
Tecnica	acquerellatura
MISURE	
Unità	mm.
Altezza	635
Larghezza	968
DATI ANALITICI	
DESCRIZIONE	
Indicazioni sull'oggetto	La tavola contiene tre disegni relativi al corpo principale: il prospetto dell'ingresso; la sezione longitudinale in mezzeria; la sezione trasversale AB lungo la mezzeria dei corpi a corte quadrata sul lato destro CD. Prospetti in china e bistro. Sezioni in acquerello rosa per le murature e giallo per le coperture lignee.
ISCRIZIONI	
Classe di appartenenza	documentaria
Tecnica di scrittura	a penna
Tipo di caratteri	corsivo
Posizione	in alto a sinistra
Trascrizione	TAVOLA VI
ISCRIZIONI	
Classe di appartenenza	documentaria
Tecnica di scrittura	a penna
Tipo di caratteri	corsivo
Posizione	in basso a destra
Trascrizione	UNUM AUTEM VITE PRESIDUM IN ARTIBUS SITUM EST
ISCRIZIONI	
Classe di appartenenza	documentaria
Tecnica di scrittura	a penna
Tipo di caratteri	corsivo/ numeri arabi
Posizione	in basso a sinistra
Trascrizione	PALMI 100 ROMANI
ISCRIZIONI	
Classe di appartenenza	documentaria
Tecnica di scrittura	a penna
Tipo di caratteri	corsivo/ numeri arabi
Posizione	in basso a sinistra
Trascrizione	PIEDI 100 PARIGINI
ISCRIZIONI	
Classe di appartenenza	documentaria
Tecnica di scrittura	a matita

Tipo di caratteri corsivo/ numeri arabi
Posizione verso: in alto a destra
Trascrizione 1805/ LORENZO SANTI

Notizie storico-critiche Il progetto appartiene ad una serie di 9 disegni redatti da Lorenzo Santi per il concorso di prima classe indetto dalla Accademia di Belle Arti nel 1804 e da lui vinto (Atti dell'I.R. Accademia delle Belle Arti di Milano, Milano 1805, p. 37). Lorenzo Santi, nato a Siena nel 1783, studia a Roma e Venezia e qui diventa insegnante di disegno al Collegio della Marina. Il disegno è rilegato insieme ad altri progetti per i concorsi di prima classe di Brera, nella cartella MI 91.

CONSERVAZIONE

STATO DI CONSERVAZIONE

Stato di conservazione buono
Indicazioni specifiche marginato

CONDIZIONE GIURIDICA E VINCOLI

CONDIZIONE GIURIDICA

Indicazione generica proprietà Stato
Indicazione specifica Accademia di Belle Arti di Brera
Indirizzo Via Brera, 28 - 20121 Milano (MI)

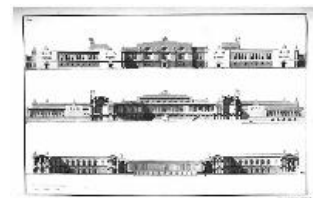
ACQUISIZIONE

Tipo acquisizione norma concorsuale/ Premiato

FONTI E DOCUMENTI DI RIFERIMENTO

DOCUMENTAZIONE FOTOGRAFICA

Codice univoco della risorsa SW_D_4t060-03161_IMG-000000001



Genere documentazione allegata
Tipo fotografia b/n
Codice identificativo 4t060-03161-000000001
Collocazione del file nell'archivio locale DisegniArchitetturaGrandiConcorsi
Nome del file originale DS_2391.jpg

ACCESSO AI DATI

SPECIFICHE DI ACCESSO AI DATI

Profilo di accesso 1
Motivazione dati liberamente accessibili

COMPILAZIONE

COMPILAZIONE

Anno di redazione 1992
Nome Papagna, Patrizia
Ente compilatore S27
Funzionario responsabile Maderna, V.

TRASCRIZIONE PER INFORMATIZZAZIONE

Anno di trascrizione /informatizzazione	2006
Nome	ARTPAST/ Monaco, T.

AGGIORNAMENTO-REVISIONE

Anno di aggiornamento /revisione	2006
Nome	ARTPAST/ Monaco, T.

GESTIONE SCHEDA**ULTIMA MODIFICA**

Ultima modifica - data	2023/05/11
Ultima modifica - ora	15.29