**CODICI**

Unità operativa	4t060
Numero scheda	3076
Codice scheda	4t060-03076

STATO DELLA SCHEDA

Stato della scheda	6
Data di modifica dello stato	2023/05/11
Ora di modifica dello stato	15.36

VISIBILITÀ PER SICUREZZA/PRIVACY

Visibilità assegnata dall'ente	3
Tipo scheda	D
Livello ricerca	C

CODICE UNIVOCO

Codice regione	03
Numero catalogo generale	00158220
Ente schedatore	S27
Ente competente	S27

RELAZIONI**RAGGRUPPAMENTI DEFINITI DA REGIONE**

Codice del raggruppamento	SIRBeCWeb
Descrizione del raggruppamento	SW - Accademia di Brera - trasferito 2019/11/19

OGGETTO

Categoria dell'oggetto	disegno
------------------------	---------

OGGETTO

Definizione	disegno
Identificazione	opera isolata

SOGGETTO

Categoria generale	architettura
Identificazione	architettura: Borsa (pianta)
Titolo	Progetto di piccola borsa con sale e lunghi accessori di servizio

LOCALIZZAZIONE GEOGRAFICO-AMMINISTRATIVA

INDICAZIONE DEL CONTENITORE FISICO

Codice del contenitore fisico 21440
Categoria del contenitore fisico architettura

LOCALIZZAZIONE GEOGRAFICO-AMMINISTRATIVA ATTUALE

Stato Italia
Regione Lombardia
Provincia MI
Nome provincia Milano
Codice ISTAT comune 015146
Comune Milano

COLLOCAZIONE SPECIFICA

Tipologia palazzo
Denominazione Palazzo di Brera
Altra denominazione Palazzo della Pinacoteca di Brera
Altra denominazione Palazzo dell'Accademia di Brera
Indirizzo Via Brera, 28
Codice della scheda ILC SWLI1-00001
Denominazione struttura conservativa - livello 1 Accademia di Belle Arti di Brera
Collocazione originaria SI

DATI PATRIMONIALI E COLLEZIONI

Sezione Disegni Architettura Concorsi di Seconda Classe

INVENTARIO

Denominazione Inventario corrente
Data 2006
Numero DS 1917

CRONOLOGIA**CRONOLOGIA GENERICA**

Secolo sec. XIX

CRONOLOGIA SPECIFICA

Da 1856
A 1856
Motivazione cronologia analisi storica

DEFINIZIONE CULTURALE**AMBITO CULTURALE**

Denominazione Scuola di architettura dell'Accademia di Brera
Motivazione dell'attribuzione contesto

COMMITTENZA

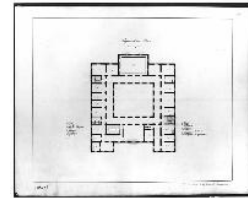
Circostanza Scuola di Architettura: Piccolo Concorso/ Premio per l'Invenzione

DATI TECNICI**MATERIA E TECNICA**

Materia	carta
Tecnica	inchiostro di china
MISURE	
Unità	mm.
Altezza	520
Larghezza	656
DATI ANALITICI	
DESCRIZIONE	
Indicazioni sull'oggetto	Progetto per Borsa a china su fondo chiaro, entro linea di margine a china. Pianta quadrangolare di edificio fornito di corte centrale, con avancorpo rettangolare posteriore; facciata con ingresso arretrato e due avancorpi laterali. Serie di vani di ricevimento e servizio lungo il perimetro; scalone d'accesso al piano superiore e due scale di servizio. Legenda a destra, a sinistra, al centro.
ISCRIZIONI	
Classe di appartenenza	documentaria
Tecnica di scrittura	a penna
Tipo di caratteri	numeri arabi
Posizione	in basso a sinistra
Trascrizione	(N. 157)
ISCRIZIONI	
Classe di appartenenza	documentaria
Tecnica di scrittura	a penna
Tipo di caratteri	corsivo
Posizione	in basso a destra
Trascrizione	CLASSE D'INVENZIONE - IL PROF. D'ARCH. DR. SAVERIO CAVALLARI
ISCRIZIONI	
Classe di appartenenza	documentaria
Tecnica di scrittura	a penna
Tipo di caratteri	corsivo
Posizione	in alto al centro
Trascrizione	PROGETTO D'UNA BORSA/ PIANO SUPERIORE
Notizie storico-critiche	Saggio di concorso per l'invenzione 1856. Tema progetto per una Borsa? Atti?
CONSERVAZIONE	
STATO DI CONSERVAZIONE	
Stato di conservazione	discreto
CONDIZIONE GIURIDICA E VINCOLI	
CONDIZIONE GIURIDICA	
Indicazione generica	proprietà Stato
Indicazione specifica	Accademia di Belle Arti di Brera
Indirizzo	Via Brera, 28 - 20121 Milano (MI)
ACQUISIZIONE	
Tipo acquisizione	norma concorsuale/ Rifiutato
FONTI E DOCUMENTI DI RIFERIMENTO	

DOCUMENTAZIONE FOTOGRAFICA

Codice univoco della risorsa SW_D_4t060-03076_IMG-0000000001



Genere documentazione allegata

Tipo fotografia b/n

Codice identificativo 4t060-03076-0000000001

Collocazione del file nell'archivio locale DisegniArchitettura

Nome del file originale DS_1917.jpg

ACCESSO AI DATI**SPECIFICHE DI ACCESSO AI DATI**

Profilo di accesso 1

Motivazione dati liberamente accessibili

COMPILAZIONE**COMPILAZIONE**

Anno di redazione 1995

Nome Grassi, R.

Ente compilatore S27

Funzionario responsabile Maderna, V.

TRASCRIZIONE PER INFORMATIZZAZIONE

Anno di trascrizione /informatizzazione 2006

Nome ARTPAST/ Monaco, T.

AGGIORNAMENTO-REVISIONE

Anno di aggiornamento /revisione 2006

Nome ARTPAST/ Monaco, T.

GESTIONE SCHEDA**ULTIMA MODIFICA**

Ultima modifica - data 2023/05/11

Ultima modifica - ora 15.29