**CODICI**

Unità operativa	4t060
Numero scheda	3073
Codice scheda	4t060-03073

STATO DELLA SCHEDA

Stato della scheda	6
Data di modifica dello stato	2023/05/11
Ora di modifica dello stato	15.36

VISIBILITÀ PER SICUREZZA/PRIVACY

Visibilità assegnata dall'ente	3
Tipo scheda	D
Livello ricerca	C

CODICE UNIVOCO

Codice regione	03
Numero catalogo generale	00158217
Ente schedatore	S27
Ente competente	S27

RELAZIONI**RAGGRUPPAMENTI DEFINITI DA REGIONE**

Codice del raggruppamento	SIRBeCWeb
Descrizione del raggruppamento	SW - Accademia di Brera - trasferito 2019/11/19

OGGETTO

Categoria dell'oggetto	disegno
------------------------	---------

OGGETTO

Definizione	disegno
Identificazione	opera isolata

SOGGETTO

Categoria generale	architettura
Identificazione	architettura: Borsa (sezione)
Titolo	Progetto di piccola borsa con sale e lunghi accessori di servizio

LOCALIZZAZIONE GEOGRAFICO-AMMINISTRATIVA

INDICAZIONE DEL CONTENITORE FISICO

Codice del contenitore fisico 21440
Categoria del contenitore fisico architettura

LOCALIZZAZIONE GEOGRAFICO-AMMINISTRATIVA ATTUALE

Stato Italia
Regione Lombardia
Provincia MI
Nome provincia Milano
Codice ISTAT comune 015146
Comune Milano

COLLOCAZIONE SPECIFICA

Tipologia palazzo
Denominazione Palazzo di Brera
Altra denominazione Palazzo della Pinacoteca di Brera
Altra denominazione Palazzo dell'Accademia di Brera
Indirizzo Via Brera, 28
Codice della scheda ILC SWLI1-00001
Denominazione struttura conservativa - livello 1 Accademia di Belle Arti di Brera
Collocazione originaria SI

DATI PATRIMONIALI E COLLEZIONI

Sezione Disegni Architettura Concorsi di Seconda Classe

INVENTARIO

Denominazione Inventario corrente
Data 2006
Numero DS 1916

CRONOLOGIA**CRONOLOGIA GENERICA**

Secolo sec. XIX

CRONOLOGIA SPECIFICA

Da 1856
A 1856
Motivazione cronologia analisi storica

DEFINIZIONE CULTURALE**AMBITO CULTURALE**

Denominazione Scuola di architettura dell'Accademia di Brera
Motivazione dell'attribuzione contesto

COMMITTENZA

Circostanza Scuola di Architettura: Piccolo Concorso/ Premio per l'Invenzione

DATI TECNICI**MATERIA E TECNICA**

Materia	carta
Tecnica	inchiostro di china
Tecnica	acquerellatura

MISURE

Unità	mm.
Altezza	447
Larghezza	649

DATI ANALITICI**DESCRIZIONE****Indicazioni sull'oggetto**

Progetto per Borsa a china e acquerello rosa, marroncino e azzurro su fondo chiaro, entro linea di margine a china. Sezione di edificio ad un piano fornito di tiburio centrale con coperture a capriate lignee. In basso sono visibili vani quadrangolari con aperture modanate. Al centro sala con colonne tuscaniche e due aperture. In alto: serie di cornici che precedono la volta ribassata con apertura centrale.

ISCRIZIONI

Classe di appartenenza	documentaria
Tecnica di scrittura	a penna
Tipo di caratteri	numeri arabi
Posizione	in basso a sinistra
Trascrizione	(N. 154)

ISCRIZIONI

Classe di appartenenza	documentaria
Tecnica di scrittura	a penna
Tipo di caratteri	corsivo
Posizione	in basso a destra
Trascrizione	CLASSE D'INVENZIONE. IL PROF. D'ARCH. DR. SAVERIO CAVALLARI

ISCRIZIONI

Classe di appartenenza	documentaria
Tecnica di scrittura	a penna
Tipo di caratteri	corsivo/ numeri arabi
Posizione	in alto al centro
Trascrizione	SCIOGRAFIA/ SULLA LINEA AB TAV. I

ISCRIZIONI

Classe di appartenenza	documentaria
Tecnica di scrittura	a penna
Tipo di caratteri	corsivo/ numeri arabi
Posizione	in basso al centro
Trascrizione	SCALA DI 18 METRI

ISCRIZIONI

Classe di appartenenza	documentaria
Tecnica di scrittura	a penna
Tipo di caratteri	corsivo/ numeri arabi
Posizione	in alto a destra

Trascrizione TAV. III/ 9
Notizie storico-critiche Saggio di concorso per l'invenzione 1856. Tema progetto per una Borsa? Atti?

CONSERVAZIONE**STATO DI CONSERVAZIONE**

Stato di conservazione buono

CONDIZIONE GIURIDICA E VINCOLI**CONDIZIONE GIURIDICA**

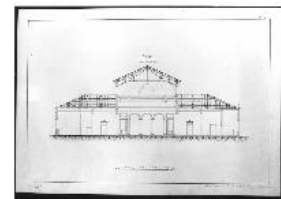
Indicazione generica proprietà Stato
Indicazione specifica Accademia di Belle Arti di Brera
Indirizzo Via Brera, 28 - 20121 Milano (MI)

ACQUISIZIONE

Tipo acquisizione norma concorsuale/ Rifiutato

FONTI E DOCUMENTI DI RIFERIMENTO**DOCUMENTAZIONE FOTOGRAFICA**

Codice univoco della risorsa SW_D_4t060-03073_IMG-0000000001



Genere documentazione allegata
Tipo fotografia b/n
Codice identificativo 4t060-03073-0000000001
Collocazione del file nell'archivio locale DisegniArchitettura
Nome del file originale DS_1916.jpg

ACCESSO AI DATI**SPECIFICHE DI ACCESSO AI DATI**

Profilo di accesso 1
Motivazione dati liberamente accessibili

COMPILAZIONE**COMPILAZIONE**

Anno di redazione 1995
Nome Grassi, R.
Ente compilatore S27
Funzionario responsabile Maderna, V.

TRASCRIZIONE PER INFORMATIZZAZIONE

Anno di trascrizione /informatizzazione 2006
Nome ARTPAST/ Monaco, T.

AGGIORNAMENTO-REVISIONE

Anno di aggiornamento /revisione 2006

Nome ARTPAST/ Monaco, T.

GESTIONE SCHEDA

ULTIMA MODIFICA

Ultima modifica - data 2023/05/11

Ultima modifica - ora 15.29