**CODICI**

Unità operativa	4t060
Numero scheda	3053
Codice scheda	4t060-03053

STATO DELLA SCHEDA

Stato della scheda	6
Data di modifica dello stato	2023/05/11
Ora di modifica dello stato	15.36

VISIBILITÀ PER SICUREZZA/PRIVACY

Visibilità assegnata dall'ente	3
Tipo scheda	D
Livello ricerca	C

CODICE UNIVOCO

Codice regione	03
Numero catalogo generale	00158197
Ente schedatore	S27
Ente competente	S27

RELAZIONI**RAGGRUPPAMENTI DEFINITI DA REGIONE**

Codice del raggruppamento	SIRBeCWeb
Descrizione del raggruppamento	SW - Accademia di Brera - trasferito 2019/11/19

OGGETTO

Categoria dell'oggetto	disegno
------------------------	---------

OGGETTO

Definizione	disegno
Identificazione	opera isolata

SOGGETTO

Categoria generale	architettura
Identificazione	architettura: Borsa (sezione)
Titolo	Progetto di piccola borsa con sale e lunghi accessori di servizio

LOCALIZZAZIONE GEOGRAFICO-AMMINISTRATIVA

INDICAZIONE DEL CONTENITORE FISICO

Codice del contenitore fisico 21440
Categoria del contenitore fisico architettura

LOCALIZZAZIONE GEOGRAFICO-AMMINISTRATIVA ATTUALE

Stato Italia
Regione Lombardia
Provincia MI
Nome provincia Milano
Codice ISTAT comune 015146
Comune Milano

COLLOCAZIONE SPECIFICA

Tipologia palazzo
Denominazione Palazzo di Brera
Altra denominazione Palazzo della Pinacoteca di Brera
Altra denominazione Palazzo dell'Accademia di Brera
Indirizzo Via Brera, 28
Codice della scheda ILC SWLI1-00001
Denominazione struttura conservativa - livello 1 Accademia di Belle Arti di Brera
Collocazione originaria SI

DATI PATRIMONIALI E COLLEZIONI

Sezione Disegni Architettura Concorsi di Seconda Classe

INVENTARIO

Denominazione Inventario corrente
Data 2006
Numero DS 1932

CRONOLOGIA**CRONOLOGIA GENERICA**

Secolo sec. XIX

CRONOLOGIA SPECIFICA

Da 1856
A 1856
Motivazione cronologia analisi storica

DEFINIZIONE CULTURALE**AMBITO CULTURALE**

Denominazione Scuola di architettura dell'Accademia di Brera
Motivazione dell'attribuzione contesto

COMMITTENZA

Circostanza Scuola di Architettura: Piccolo Concorso/ Premio per l'Invenzione

DATI TECNICI**MATERIA E TECNICA**

Materia	carta
Tecnica	inchiostro di china
Tecnica	acquerellatura

MISURE

Unità	mm.
Altezza	490
Larghezza	678

DATI ANALITICI**DESCRIZIONE****Indicazioni sull'oggetto**

Sezione di edificio a china e acquerello rosa, azzurro e marrone su fondo chiaro entro linea di margine a china. Sezione di edificio a due piani con vista dei magazzini e dei corridoi, della sala centrale ottagonale e degli ambienti adibiti a caffè. La sala centrale presenta archi a sesto acuto e modanature dei portali ad arco carenato come le cinque aperture superiori. Al centro copertura in vetro, lateralmente a capriate lignee.

ISCRIZIONI

Classe di appartenenza	documentaria
Tecnica di scrittura	a penna
Tipo di caratteri	numeri arabi
Posizione	in basso a sinistra
Trascrizione	(N. 134)

ISCRIZIONI

Classe di appartenenza	documentaria
Tecnica di scrittura	a penna
Tipo di caratteri	corsivo
Posizione	in basso al centro
Trascrizione	SCIOGRAFIA SULLA LINEA A. B.

ISCRIZIONI

Classe di appartenenza	documentaria
Tecnica di scrittura	a penna
Tipo di caratteri	corsivo
Posizione	in basso a destra
Trascrizione	CLASSE D'INV. IL PROF. D'ARCH. DR. SAV. CAVALLARI

ISCRIZIONI

Classe di appartenenza	documentaria
Tecnica di scrittura	a penna
Tipo di caratteri	corsivo
Posizione	in alto al centro
Trascrizione	PROGETTO DI UNA BORSA

ISCRIZIONI

Classe di appartenenza	documentaria
Tecnica di scrittura	a penna
Tipo di caratteri	numeri arabi
Posizione	in alto a destra

Trascrizione 1
Notizie storico-critiche Saggio di concorso per l'invenzione 1856. Tema progetto per una Borsa? Atti?

CONSERVAZIONE**STATO DI CONSERVAZIONE**

Stato di conservazione discreto

CONDIZIONE GIURIDICA E VINCOLI**CONDIZIONE GIURIDICA**

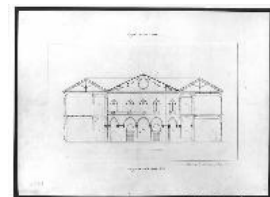
Indicazione generica proprietà Stato
Indicazione specifica Accademia di Belle Arti di Brera
Indirizzo Via Brera, 28 - 20121 Milano (MI)

ACQUISIZIONE

Tipo acquisizione norma concorsuale/ Rifiutato

FONTI E DOCUMENTI DI RIFERIMENTO**DOCUMENTAZIONE FOTOGRAFICA**

Codice univoco della risorsa SW_D_4t060-03053_IMG-0000000001



Genere documentazione allegata
Tipo fotografia b/n
Codice identificativo 4t060-03053-0000000001
Collocazione del file nell'archivio locale DisegniArchitettura
Nome del file originale DS_1932.jpg

ACCESSO AI DATI**SPECIFICHE DI ACCESSO AI DATI**

Profilo di accesso 1
Motivazione dati liberamente accessibili

COMPILAZIONE**COMPILAZIONE**

Anno di redazione 1995
Nome Grassi, R.
Ente compilatore S27
Funzionario responsabile Maderna, V.

TRASCRIZIONE PER INFORMATIZZAZIONE

Anno di trascrizione /informatizzazione 2006
Nome ARTPAST/ Monaco, T.

AGGIORNAMENTO-REVISIONE

Anno di aggiornamento /revisione 2006

Nome ARTPAST/ Monaco, T.

GESTIONE SCHEDA

ULTIMA MODIFICA

Ultima modifica - data 2023/05/11

Ultima modifica - ora 15.29