**CODICI**

Unità operativa	4t060
Numero scheda	3041
Codice scheda	4t060-03041

STATO DELLA SCHEDA

Stato della scheda	6
Data di modifica dello stato	2023/05/11
Ora di modifica dello stato	15.36

VISIBILITÀ PER SICUREZZA/PRIVACY

Visibilità assegnata dall'ente	3
Tipo scheda	D
Livello ricerca	C

CODICE UNIVOCO

Codice regione	03
Numero catalogo generale	00158185
Ente schedatore	S27
Ente competente	S27

RELAZIONI**RAGGRUPPAMENTI DEFINITI DA REGIONE**

Codice del raggruppamento	SIRBeCWeb
Descrizione del raggruppamento	SW - Accademia di Brera - trasferito 2019/11/19

OGGETTO

Categoria dell'oggetto	disegno
------------------------	---------

OGGETTO

Definizione	disegno
Identificazione	opera isolata

SOGGETTO

Categoria generale	architettura
Identificazione	architettura: Sala Napoleonica (sezioni)
Titolo	Progetto per la Sala Napoleonica del Palazzo di Brera

LOCALIZZAZIONE GEOGRAFICO-AMMINISTRATIVA

INDICAZIONE DEL CONTENITORE FISICO

Codice del contenitore fisico 21440
Categoria del contenitore fisico architettura

LOCALIZZAZIONE GEOGRAFICO-AMMINISTRATIVA ATTUALE

Stato Italia
Regione Lombardia
Provincia MI
Nome provincia Milano
Codice ISTAT comune 015146
Comune Milano

COLLOCAZIONE SPECIFICA

Tipologia palazzo
Denominazione Palazzo di Brera
Altra denominazione Palazzo della Pinacoteca di Brera
Altra denominazione Palazzo dell'Accademia di Brera
Indirizzo Via Brera, 28
Codice della scheda ILC SWLI1-00001
Denominazione struttura conservativa - livello 1 Accademia di Belle Arti di Brera
Collocazione originaria SI

DATI PATRIMONIALI E COLLEZIONI

Sezione Disegni Architettura Ornato Pubblico

INVENTARIO

Denominazione Inventario corrente
Data 2006
Numero DS 3160

CRONOLOGIA**CRONOLOGIA GENERICA**

Secolo sec. XIX

CRONOLOGIA SPECIFICA

Da 1800
Validità ca.
A 1899
Validità ca.
Motivazione cronologia analisi stilistica

DEFINIZIONE CULTURALE**AMBITO CULTURALE**

Denominazione ambito italiano
Motivazione dell'attribuzione analisi stilistica

DATI TECNICI**MATERIA E TECNICA**

Materia	carta
Tecnica	inchiostro di china
Tecnica	matita
Tecnica	acquerellatura

MISURE

Unità	mm.
Altezza	398
Larghezza	571

DATI ANALITICI**DESCRIZIONE**

Indicazioni sull'oggetto	Disegno a china, bistro, tracce di matita e acquerello. Sezione di sala a china, bistro e acquerello azzurro su fondo chiaro con tracce di matita. In basso: sezione longitudinale con vista della parete della sala fornita di sei aperture rettangolari con strambatura nella zona inferiore e aperture quadrangolari nella parte superiore. In alto: sezione trasversale sulla linea C D con vista delle due aperture sulla parete breve a volta ribassata.
---------------------------------	--

ISCRIZIONI

Classe di appartenenza	documentaria
Tecnica di scrittura	a penna
Tipo di caratteri	numeri arabi
Posizione	in basso a sinistra
Trascrizione	(N. 209)

ISCRIZIONI

Classe di appartenenza	documentaria
Tecnica di scrittura	a penna
Tipo di caratteri	corsivo/ numeri arabi
Posizione	in basso al centro
Trascrizione	BRACCIA 25 MILANESI

ISCRIZIONI

Classe di appartenenza	documentaria
Tecnica di scrittura	a penna
Tipo di caratteri	lettere capitali/ corsivo
Posizione	al centro
Trascrizione	TAGLIO SULLA LINEA A B

ISCRIZIONI

Classe di appartenenza	documentaria
Tecnica di scrittura	a penna
Tipo di caratteri	lettere capitali/ corsivo
Posizione	in alto al centro
Trascrizione	TAGLIO SULLA LINEA C D

CONSERVAZIONE**STATO DI CONSERVAZIONE**

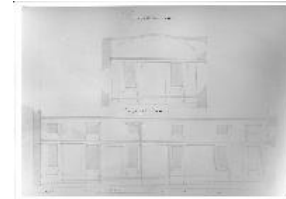
Stato di conservazione	buono
Indicazioni specifiche	bordi irregolari, qualche piega ai bordi

CONDIZIONE GIURIDICA E VINCOLI**CONDIZIONE GIURIDICA**

Indicazione generica	proprietà Stato
Indicazione specifica	Accademia di Belle Arti di Brera
Indirizzo	Via Brera, 28 - 20121 Milano (MI)

FONTI E DOCUMENTI DI RIFERIMENTO**DOCUMENTAZIONE FOTOGRAFICA**

Codice univoco della risorsa SW_D_4t060-03041_IMG-000000001



Genere documentazione allegata
Tipo fotografia b/n
Codice identificativo 4t060-03041-000000001
Collocazione del file nell'archivio locale DisegniArchitetturaOrnatoPubblico
Nome del file originale DS_3160.jpg

ACCESSO AI DATI**SPECIFICHE DI ACCESSO AI DATI**

Profilo di accesso 1
Motivazione dati liberamente accessibili

COMPILAZIONE**COMPILAZIONE**

Anno di redazione 1994
Nome Grassi, R.
Ente compilatore S27
Funzionario responsabile Maderna, V.

TRASCRIZIONE PER INFORMATIZZAZIONE

Anno di trascrizione /informatizzazione 2006
Nome ARTPAST/ Monaco, T.

AGGIORNAMENTO-REVISIONE

Anno di aggiornamento /revisione 2006
Nome ARTPAST/ Monaco, T.

GESTIONE SCHEDA**ULTIMA MODIFICA**

Ultima modifica - data 2023/05/11
Ultima modifica - ora 15.29