



CODICI

Unità operativa	4t060
Numero scheda	2891
Codice scheda	4t060-02891

STATO DELLA SCHEDA

Stato della scheda	6
Data di modifica dello stato	2023/05/11
Ora di modifica dello stato	15.36

VISIBILITÀ PER SICUREZZA/PRIVACY

Visibilità assegnata dall'ente	3
Tipo scheda	D
Livello ricerca	C

CODICE UNIVOCO

Codice regione	03
Numero catalogo generale	00200665
Ente schedatore	S27
Ente competente	S27

RELAZIONI

RAGGRUPPAMENTI DEFINITI DA REGIONE

Codice del raggruppamento	SIRBeCWeb
Descrizione del raggruppamento	SW - Accademia di Brera - trasferito 2019/11/19

OGGETTO

Categoria dell'oggetto	disegno
------------------------	---------

OGGETTO

Definizione	disegno
Identificazione	insieme

SOGGETTO

Categoria generale	architettura
Identificazione	architettura: edificio (prospetto)
Titolo	Progetto di un edificio

LOCALIZZAZIONE GEOGRAFICO-AMMINISTRATIVA

INDICAZIONE DEL CONTENITORE FISICO

Codice del contenitore fisico 21440
Categoria del contenitore fisico architettura

LOCALIZZAZIONE GEOGRAFICO-AMMINISTRATIVA ATTUALE

Stato Italia
Regione Lombardia
Provincia MI
Nome provincia Milano
Codice ISTAT comune 015146
Comune Milano

COLLOCAZIONE SPECIFICA

Tipologia palazzo
Denominazione Palazzo di Brera
Altra denominazione Palazzo della Pinacoteca di Brera
Altra denominazione Palazzo dell'Accademia di Brera
Indirizzo Via Brera, 28
Codice della scheda ILC SWLI1-00001
Denominazione struttura conservativa - livello 1 Accademia di Belle Arti di Brera
Collocazione originaria SI

DATI PATRIMONIALI E COLLEZIONI

Sezione Disegni Architettura Pensionato Romano

INVENTARIO

Denominazione Inventario corrente
Data 2006
Numero DS 1993

CRONOLOGIA**CRONOLOGIA GENERICA**

Secolo sec. XIX

CRONOLOGIA SPECIFICA

Da 1804
A 1804
Motivazione cronologia analisi storica

DEFINIZIONE CULTURALE**AUTORE**

Nome di persona o ente Capitani, Giovanni Battista
Tipo intestazione P
Dati anagrafici/Periodo di attività notizie 1803-1804
Motivazione dell'attribuzione iscrizione

COMMITTENZA

Data 1804

Circostanza Architettura: Pensionato Romano/ Prove

DATI TECNICI

MATERIA E TECNICA

Materia carta
Tecnica matita

MISURE

Unità mm.
Altezza 441
Larghezza 565

DATI ANALITICI

DESCRIZIONE

Indicazioni sull'oggetto

Prospetto di edificio a matita su fondo chiaro con tracce di linee a china e matita nell'angolo inferiore a destra. Alzato di edificio a due piani, preceduto da gradinata centrale, quattro colonne di ordine gigante ioniche con fregio e timpano superiore. Inferiormente: muri a bugnato liscio con aperture e mezzanini: superiori. Superiormente: serie di aperture in porte timpanate. Copertura con schizzo di cupola centrale.

ISCRIZIONI

Classe di appartenenza documentaria
Tecnica di scrittura a penna
Posizione angolo superiore destro
Trascrizione N. 2

ISCRIZIONI

Classe di appartenenza documentaria
Tecnica di scrittura a penna
Posizione verso: angolo inferiore destro
Trascrizione GIO' BATTÀ CAPITANI

ISCRIZIONI

Classe di appartenenza documentaria
Tecnica di scrittura a penna
Posizione angolo inferiore destro
Trascrizione (N. 131)
Notizie storico-critiche Prova per la pensione romana (anno 1804)

CONSERVAZIONE

STATO DI CONSERVAZIONE

Stato di conservazione buono
Indicazioni specifiche strappo al centro a destra

CONDIZIONE GIURIDICA E VINCOLI

CONDIZIONE GIURIDICA

Indicazione generica proprietà Stato
Indicazione specifica Accademia di Belle Arti di Brera
Indirizzo Via Brera, 28 - 20121 Milano (MI)

FONTI E DOCUMENTI DI RIFERIMENTO

DOCUMENTAZIONE FOTOGRAFICA

Codice univoco della risorsa SW_D_4t060-02891_IMG-000000001

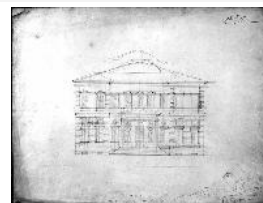
Genere documentazione allegata

Tipo fotografia b/n

Codice identificativo 4t060-02891-000000001

Collocazione del file nell'archivio locale DisegniArchitetturaPensionatoRomano

Nome del file originale DS_1993.jpg

**ACCESSO AI DATI****SPECIFICHE DI ACCESSO AI DATI**

Profilo di accesso 1

Motivazione dati liberamente accessibili

COMPILAZIONE**COMPILAZIONE**

Anno di redazione 2000

Nome Grassi, R.

Ente compilatore S27

Funzionario responsabile Maderna, V.

TRASCRIZIONE PER INFORMATIZZAZIONE

Anno di trascrizione /informatizzazione 2006

Nome ARTPAST/ Knapp, B.

AGGIORNAMENTO-REVISIONE

Anno di aggiornamento /revisione 2006

Nome ARTPAST/ Knapp, B.

GESTIONE SCHEDA**ULTIMA MODIFICA**

Ultima modifica - data 2023/05/11

Ultima modifica - ora 15.29