**CODICI**

Unità operativa	4t060
Numero scheda	2889
Codice scheda	4t060-02889

STATO DELLA SCHEDA

Stato della scheda	6
Data di modifica dello stato	2023/05/11
Ora di modifica dello stato	15.36

VISIBILITÀ PER SICUREZZA/PRIVACY

Visibilità assegnata dall'ente	3
Tipo scheda	D
Livello ricerca	C

CODICE UNIVOCO

Codice regione	03
Numero catalogo generale	00200663
Ente schedatore	S27
Ente competente	S27

RELAZIONI**RAGGRUPPAMENTI DEFINITI DA REGIONE**

Codice del raggruppamento	SIRBeCWeb
Descrizione del raggruppamento	SW - Accademia di Brera - trasferito 2019/11/19

OGGETTO

Categoria dell'oggetto	disegno
------------------------	---------

OGGETTO

Definizione	disegno
Identificazione	insieme

SOGGETTO

Categoria generale	architettura
Identificazione	architettura: edificio (prospetto)
Titolo	Progetto di un edificio

LOCALIZZAZIONE GEOGRAFICO-AMMINISTRATIVA

INDICAZIONE DEL CONTENITORE FISICO

Codice del contenitore fisico 21440
Categoria del contenitore fisico architettura

LOCALIZZAZIONE GEOGRAFICO-AMMINISTRATIVA ATTUALE

Stato Italia
Regione Lombardia
Provincia MI
Nome provincia Milano
Codice ISTAT comune 015146
Comune Milano

COLLOCAZIONE SPECIFICA

Tipologia palazzo
Denominazione Palazzo di Brera
Altra denominazione Palazzo della Pinacoteca di Brera
Altra denominazione Palazzo dell'Accademia di Brera
Indirizzo Via Brera, 28
Codice della scheda ILC SWLI1-00001
Denominazione struttura conservativa - livello 1 Accademia di Belle Arti di Brera
Collocazione originaria SI

DATI PATRIMONIALI E COLLEZIONI

Sezione Disegni Architettura Pensionato Romano

INVENTARIO

Denominazione Inventario corrente
Data 2006
Numero DS 1992

CRONOLOGIA**CRONOLOGIA GENERICA**

Secolo sec. XIX

CRONOLOGIA SPECIFICA

Da 1804
A 1804
Motivazione cronologia analisi storica

DEFINIZIONE CULTURALE**AUTORE**

Nome di persona o ente Capitani, Giovanni Battista
Tipo intestazione P
Dati anagrafici/Periodo di attività notizie 1803-1804
Motivazione dell'attribuzione iscrizione

COMMITTENZA

Data 1804

Circostanza Architettura: Pensionato Romano/ Prove

DATI TECNICI

MATERIA E TECNICA

Materia carta vergata
Tecnica matita
Tecnica inchiostro di china

MISURE

Unità mm.
Altezza 418
Larghezza 528
Filigrana C & I HONIG

DATI ANALITICI

DESCRIZIONE

Indicazioni sull'oggetto Prospetto di edificio a china e matita su fondo chiaro, entro linea di margine a china. Alzato di edificio simmetrico con ingresso centrale preceduto da gradinata e fornita di quattro colonne di ordine gigante con capitello conico, intervallate da due statue togate inferiormente, due bassorilievi superiormente. Serie di aperture modanate di forma rettangolare.

ISCRIZIONI

Classe di appartenenza documentaria
Tecnica di scrittura a penna
Posizione angolo superiore destro
Trascrizione N. 2

ISCRIZIONI

Classe di appartenenza documentaria
Tecnica di scrittura a penna
Posizione verso: angolo inferiore destro
Trascrizione GIO' BATTÀ CAPITANI

ISCRIZIONI

Classe di appartenenza documentaria
Tecnica di scrittura a penna
Posizione angolo inferiore destro
Trascrizione (N. 133)

ISCRIZIONI

Classe di appartenenza documentaria
Tecnica di scrittura a matita
Posizione in basso al centro
Trascrizione SCALA DI BRACCIA 40 MILANESI
Notizie storico-critiche Prova per la pensione romana (anno 1804)

CONSERVAZIONE

STATO DI CONSERVAZIONE

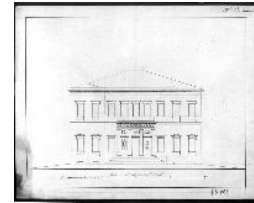
Stato di conservazione buono
Indicazioni specifiche macchia, angolo inferiore sinistro

CONDIZIONE GIURIDICA E VINCOLI**CONDIZIONE GIURIDICA**

Indicazione generica	proprietà Stato
Indicazione specifica	Accademia di Belle Arti di Brera
Indirizzo	Via Brera, 28 - 20121 Milano (MI)

FONTI E DOCUMENTI DI RIFERIMENTO**DOCUMENTAZIONE FOTOGRAFICA**

Codice univoco della risorsa	SW_D_4t060-02889_IMG-0000000001
Genere	documentazione allegata
Tipo	fotografia b/n
Codice identificativo	4t060-02889-0000000001
Collocazione del file nell'archivio locale	DisegniArchitetturaPensionatoRomano
Nome del file originale	DS_1992.jpg

**ACCESSO AI DATI****SPECIFICHE DI ACCESSO AI DATI**

Profilo di accesso	1
Motivazione	dati liberamente accessibili

COMPILAZIONE**COMPILAZIONE**

Anno di redazione	2000
Nome	Grassi, R.
Ente compilatore	S27
Funzionario responsabile	Maderna, V.

TRASCRIZIONE PER INFORMATIZZAZIONE

Anno di trascrizione /informatizzazione	2006
Nome	ARTPAST/ Knapp, B.

AGGIORNAMENTO-REVISIONE

Anno di aggiornamento /revisione	2006
Nome	ARTPAST/ Knapp, B.

GESTIONE SCHEDA**ULTIMA MODIFICA**

Ultima modifica - data	2023/05/11
Ultima modifica - ora	15.29