**CODICI**

Unità operativa	4t060
Numero scheda	2885
Codice scheda	4t060-02885

STATO DELLA SCHEDA

Stato della scheda	6
Data di modifica dello stato	2023/05/11
Ora di modifica dello stato	15.36

VISIBILITÀ PER SICUREZZA/PRIVACY

Visibilità assegnata dall'ente	3
Tipo scheda	D
Livello ricerca	C

CODICE UNIVOCO

Codice regione	03
Numero catalogo generale	00200659
Ente schedatore	S27
Ente competente	S27

RELAZIONI**RAGGRUPPAMENTI DEFINITI DA REGIONE**

Codice del raggruppamento	SIRBeCWeb
Descrizione del raggruppamento	SW - Accademia di Brera - trasferito 2019/11/19

OGGETTO

Categoria dell'oggetto	disegno
------------------------	---------

OGGETTO

Definizione	disegno
Identificazione	insieme

SOGGETTO

Categoria generale	architettura
Identificazione	architettura: edificio (pianta)
Titolo	Progetto di un edificio

LOCALIZZAZIONE GEOGRAFICO-AMMINISTRATIVA

INDICAZIONE DEL CONTENITORE FISICO

Codice del contenitore fisico 21440
Categoria del contenitore fisico architettura

LOCALIZZAZIONE GEOGRAFICO-AMMINISTRATIVA ATTUALE

Stato Italia
Regione Lombardia
Provincia MI
Nome provincia Milano
Codice ISTAT comune 015146
Comune Milano

COLLOCAZIONE SPECIFICA

Tipologia palazzo
Denominazione Palazzo di Brera
Altra denominazione Palazzo della Pinacoteca di Brera
Altra denominazione Palazzo dell'Accademia di Brera
Indirizzo Via Brera, 28
Codice della scheda ILC SWLI1-00001
Denominazione struttura conservativa - livello 1 Accademia di Belle Arti di Brera
Collocazione originaria SI

DATI PATRIMONIALI E COLLEZIONI

Sezione Disegni Architettura Pensionato Romano

INVENTARIO

Denominazione Inventario corrente
Data 2006
Numero DS 1997

CRONOLOGIA**CRONOLOGIA GENERICA**

Secolo sec. XIX

CRONOLOGIA SPECIFICA

Da 1806
A 1806
Motivazione cronologia analisi storica

DEFINIZIONE CULTURALE**AUTORE**

Nome di persona o ente Bovara, Giuseppe
Tipo intestazione P
Dati anagrafici/Periodo di attività 1781/ 1873
Motivazione dell'attribuzione iscrizione

COMMITTENZA

Data 1806

Circostanza Architettura: Pensionato Romano/ Prove

DATI TECNICI

MATERIA E TECNICA

Materia carta a mano

Tecnica matita

MISURE

Unità mm.

Altezza 325

Larghezza 420

Filigrana J H & Z

DATI ANALITICI

DESCRIZIONE

Indicazioni sull'oggetto Pianta di edificio quadrato a matita su fondo chiaro con sezioni di muratura a tratteggio. Pianta quadrata, preceduta da pronao con grande sala rettangolare al centro e vani quadrangolari adiacenti al perimetro.

ISCRIZIONI

Classe di appartenenza documentaria

Tecnica di scrittura a penna

Posizione angolo inferiore destro

Trascrizione 40 (SCALA METRICA); 743, (N.119)

ISCRIZIONI

Classe di appartenenza documentaria

Tecnica di scrittura a matita

Posizione verso: angolo inferiore destro

Trascrizione BOVARA

Notizie storico-critiche

Il disegno fa parte di una serie di 4 forse 6 tavole, relative ad un progetto per edificio quadrato. E' conservato insieme ad altre 4 tavole dello stesso architetto nella cartella 12 che raccoglie numerosi progetti e prove di ammissione alle pensioni romane.

CONSERVAZIONE

STATO DI CONSERVAZIONE

Stato di conservazione buono

CONDIZIONE GIURIDICA E VINCOLI

CONDIZIONE GIURIDICA

Indicazione generica proprietà Stato

Indicazione specifica Accademia di Belle Arti di Brera

Indirizzo Via Brera, 28 - 20121 Milano (MI)

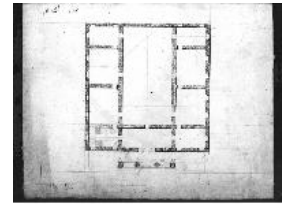
FONTI E DOCUMENTI DI RIFERIMENTO

DOCUMENTAZIONE FOTOGRAFICA

Codice univoco della risorsa

SW_D_4t060-02885_IMG-
0000000001

Genere documentazione allegata
Tipo fotografia b/n
Codice identificativo 4t060-02885-0000000001
Collocazione del file nell'archivio locale DisegniArchitetturaPensionatoRomano
Nome del file originale DS_1997.jpg

**BIBLIOGRAFIA**

Genere bibliografia specifica
Autore Memorie architetto
Anno di edizione 1988

ACCESSO AI DATI**SPECIFICHE DI ACCESSO AI DATI**

Profilo di accesso 1
Motivazione dati liberamente accessibili

COMPILAZIONE**COMPILAZIONE**

Anno di redazione 2000
Nome Grassi, R.
Ente compilatore S27
Funzionario responsabile Maderna, V.

TRASCRIZIONE PER INFORMATIZZAZIONE

Anno di trascrizione /informatizzazione 2006
Nome ARTPAST/ Knapp, B.

AGGIORNAMENTO-REVISIONE

Anno di aggiornamento /revisione 2006
Nome ARTPAST/ Knapp, B.

GESTIONE SCHEDA**ULTIMA MODIFICA**

Ultima modifica - data 2023/05/11
Ultima modifica - ora 15.29