**CODICI**

Unità operativa	4t060
Numero scheda	2838
Codice scheda	4t060-02838

STATO DELLA SCHEDA

Stato della scheda	6
Data di modifica dello stato	2023/05/11
Ora di modifica dello stato	15.36

VISIBILITÀ PER SICUREZZA/PRIVACY

Visibilità assegnata dall'ente	3
Tipo scheda	D
Livello ricerca	C

CODICE UNIVOCO

Codice regione	03
Numero catalogo generale	00200609
Ente schedatore	S27
Ente competente	S27

RELAZIONI**RAGGRUPPAMENTI DEFINITI DA REGIONE**

Codice del raggruppamento	SIRBeCWeb
Descrizione del raggruppamento	SW - Accademia di Brera - trasferito 2019/11/19

OGGETTO

Categoria dell'oggetto	disegno
------------------------	---------

OGGETTO

Definizione	disegno
Identificazione	insieme

SOGGETTO

Categoria generale	architettura
Identificazione	architettura: edificio (pianta)
Titolo	Una casa di ritiro per militari invalidi capace di 1500 soldati comuni e 300 ufficiali

LOCALIZZAZIONE GEOGRAFICO-AMMINISTRATIVA

INDICAZIONE DEL CONTENITORE FISICO

Codice del contenitore fisico 21440
Categoria del contenitore fisico architettura

LOCALIZZAZIONE GEOGRAFICO-AMMINISTRATIVA ATTUALE

Stato Italia
Regione Lombardia
Provincia MI
Nome provincia Milano
Codice ISTAT comune 015146
Comune Milano

COLLOCAZIONE SPECIFICA

Tipologia palazzo
Denominazione Palazzo di Brera
Altra denominazione Palazzo della Pinacoteca di Brera
Altra denominazione Palazzo dell'Accademia di Brera
Indirizzo Via Brera, 28
Codice della scheda ILC SWLI1-00001
Denominazione struttura conservativa - livello 1 Accademia di Belle Arti di Brera
Collocazione originaria SI

DATI PATRIMONIALI E COLLEZIONI

Sezione Disegni Architettura Grandi Concorsi

INVENTARIO

Denominazione Inventario corrente
Data 2006
Numero DS 2656

CRONOLOGIA**CRONOLOGIA GENERICA**

Secolo sec. XIX

CRONOLOGIA SPECIFICA

Da 1813
A 1813
Motivazione cronologia analisi storica

DEFINIZIONE CULTURALE**AMBITO CULTURALE**

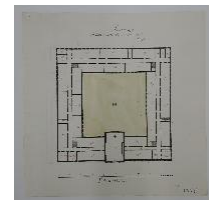
Denominazione ambito italiano

COMMITTENZA

Data 1813
Circostanza Architettura: Grande Concorso

DATI TECNICI**MATERIA E TECNICA**

Materia	carta
Tecnica	inchiostro di china
MISURE	
Unità	mm.
Altezza	255
Larghezza	275
DATI ANALITICI	
DESCRIZIONE	
Indicazioni sull'oggetto	Pianta di edificio quadrato a china eseguito su carta incollata insieme ad uno simile su un foglio più grande che formano tre piante sovrapposte. Finestra centrale della corte quadrata e per la cappella. Numero di riferimento a china rossa.
Notizie storico-critiche	La tavola fa parte di una serie di quattro disegni relativi ad un progetto per un edificio (cavallerizza?) redatto nel 1813 e conservata nella cartella 12 che raccoglie numerosi progetti e prove di ammissione alla pensione romana. Molti progetti relativi ai concorsi di I classe rifiutati dalla commissione esaminatrice e destinati ad essere restituiti ai concorrenti. I disegni sono spesso forniti di motto che li contraddistinguono.
CONSERVAZIONE	
STATO DI CONSERVAZIONE	
Stato di conservazione	buono
CONDIZIONE GIURIDICA E VINCOLI	
CONDIZIONE GIURIDICA	
Indicazione generica	proprietà Stato
Indicazione specifica	Accademia di Belle Arti di Brera
Indirizzo	Via Brera, 28 - 20121 Milano (MI)
ACQUISIZIONE	
Tipo acquisizione	norma concorsuale/ Rifiutato
FONTI E DOCUMENTI DI RIFERIMENTO	
DOCUMENTAZIONE FOTOGRAFICA	
Codice univoco della risorsa	SW_D_4t060-02838_IMG-000000001
Genere	documentazione allegata
Tipo	fotografia digitale colore
Codice identificativo	4t060-02838-000000001
Collocazione del file nell'archivio locale	DisegniArchitetturaGrandiConcorsi
Nome del file originale	DS_2656.jpg
ACCESSO AI DATI	
SPECIFICHE DI ACCESSO AI DATI	
Profilo di accesso	1



Motivazione dati liberamente accessibili

COMPILAZIONE**COMPILAZIONE**

Anno di redazione 2000
Nome Grassi, R.
Ente compilatore S27
Funzionario responsabile Maderna, V.

TRASCRIZIONE PER INFORMATIZZAZIONE

Anno di trascrizione /informatizzazione 2006
Nome ARTPAST/ Knapp, B.

AGGIORNAMENTO-REVISIONE

Anno di aggiornamento /revisione 2006
Nome ARTPAST/ Knapp, B.

GESTIONE SCHEDA**ULTIMA MODIFICA**

Ultima modifica - data 2023/05/11
Ultima modifica - ora 15.29