

CODICI

Unità operativa	4t060
Numero scheda	2821
Codice scheda	4t060-02821

STATO DELLA SCHEDA

Stato della scheda	6
Data di modifica dello stato	2023/05/11
Ora di modifica dello stato	15.36

VISIBILITÀ PER SICUREZZA/PRIVACY

Visibilità assegnata dall'ente	3
Tipo scheda	D
Livello ricerca	C

CODICE UNIVOCO

Codice regione	03
Numero catalogo generale	00200591
Ente schedatore	S27
Ente competente	S27

RELAZIONI

RAGGRUPPAMENTI DEFINITI DA REGIONE

Codice del raggruppamento	SIRBeCWeb
Descrizione del raggruppamento	SW - Accademia di Brera - trasferito 2019/11/19

OGGETTO

Categoria dell'oggetto	disegno
------------------------	---------

OGGETTO

Definizione	disegno
Identificazione	insieme

SOGGETTO

Categoria generale	architettura
Identificazione	architettura: palazzo reale (prospetti)
Titolo	Un Palazzo Reale per una Città in pianura proporzionato alla dignità e al regolare servizio di una corte cospicua, ed all'alloggio contemporaneo di più d'una Testa Coronata. Lo stile dell'architettura sarà dei migliori tempi Greci e

Romani

LOCALIZZAZIONE GEOGRAFICO-AMMINISTRATIVA**INDICAZIONE DEL CONTENITORE FISICO**

Codice del contenitore fisico 21440
Categoria del contenitore fisico architettura

LOCALIZZAZIONE GEOGRAFICO-AMMINISTRATIVA ATTUALE

Stato Italia
Regione Lombardia
Provincia MI
Nome provincia Milano
Codice ISTAT comune 015146
Comune Milano

COLLOCAZIONE SPECIFICA

Tipologia palazzo
Denominazione Palazzo di Brera
Altra denominazione Palazzo della Pinacoteca di Brera
Altra denominazione Palazzo dell'Accademia di Brera
Indirizzo Via Brera, 28
Codice della scheda ILC SWLI1-00001
Denominazione struttura conservativa - livello 1 Accademia di Belle Arti di Brera
Collocazione originaria SI

DATI PATRIMONIALI E COLLEZIONI

Sezione Disegni Architettura Grandi Concorsi

INVENTARIO

Denominazione Inventario corrente
Data 2006
Numero DS 2617

CRONOLOGIA**CRONOLOGIA GENERICA**

Secolo sec. XIX

CRONOLOGIA SPECIFICA

Da 1808
A 1808
Motivazione cronologia data

DEFINIZIONE CULTURALE**AMBITO CULTURALE**

Denominazione ambito italiano

COMMITTENZA

Data 1808
Circostanza Architettura: Grande Concorso

DATI TECNICI**MATERIA E TECNICA**

Materia	carta
Tecnica	acquerellatura
Tecnica	inchiostro di china

MISURE

Unità	mm.
Altezza	600
Larghezza	968
Filigrana	D & C BLAUW V

DATI ANALITICI**DESCRIZIONE**

Indicazioni sull'oggetto	Alzati di edifici a china, bistro e acquerello beige, rosa e azzurro su fondo chiaro entro linea di margine a china e bordo marrone chiaro. Inferiormente: prospetto di edificio a tre piani, sormontato da balaustra liscia e trionfo centrale. Pronao preceduto da gradinata centrale. Lateralmente due corpi di fabbrica quadrangolari preceduti da gradinata e uniti da portico. Superiormente: prospetto posteriore dell'edificio con vi sta del circo retrostante.
---------------------------------	--

ISCRIZIONI

Classe di appartenenza	documentaria
Tecnica di scrittura	a penna
Posizione	angolo inferiore destro
Trascrizione	N. 16

ISCRIZIONI

Classe di appartenenza	documentaria
Tecnica di scrittura	a penna
Posizione	angolo superiore destro
Trascrizione	642

ISCRIZIONI

Classe di appartenenza	documentaria
Tecnica di scrittura	a penna
Posizione	in basso al centro
Trascrizione	PROSPETTO PRINCIPALE DEL PALAZZO

ISCRIZIONI

Classe di appartenenza	documentaria
Tecnica di scrittura	a penna
Posizione	angolo inferiore destro
Trascrizione	BELLO E' IL LAVORO CHE LA NATURA IMITA

ISCRIZIONI

Classe di appartenenza	documentaria
Tecnica di scrittura	a penna
Posizione	in alto al centro
Trascrizione	PROSPETTO DEL PALAZZO DALLA PARTE DEL CIVICO CHE VIENE AD ESSO TAGLIATO SU LAL LINEA A.B.

Notizie storico-critiche

Il disegno è relativo ad una prova di conoscenza degli ordini architettonici (?). E' conservato nella cartella 12 che raccoglie numerose prove di concorso di Prima classe rifiutate dalla commissione esaminatrice, prove di ammissione alla pensione romana e alcuni progetti di Zanoja.

CONSERVAZIONE

STATO DI CONSERVAZIONE

Stato di conservazione buono

CONDIZIONE GIURIDICA E VINCOLI

CONDIZIONE GIURIDICA

Indicazione generica proprietà Stato
Indicazione specifica Accademia di Belle Arti di Brera
Indirizzo Via Brera, 28 - 20121 Milano (MI)

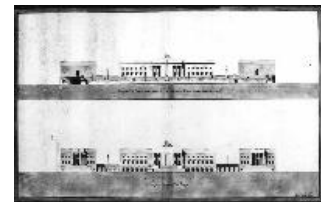
ACQUISIZIONE

Tipo acquisizione norma concorsuale/ Rifiutato

FONTI E DOCUMENTI DI RIFERIMENTO

DOCUMENTAZIONE FOTOGRAFICA

Codice univoco della risorsa SW_D_4t060-02821_IMG-0000000001



Genere documentazione allegata
Tipo fotografia b/n
Codice identificativo 4t060-02821-0000000001
Collocazione del file nell'archivio locale DisegniArchitetturaGrandiConcorsi
Nome del file originale DS_2617.jpg

BIBLIOGRAFIA

Genere bibliografia specifica
Autore Papagna P.
Anno di edizione 1997
V., pp., nn. p. 90

ACCESSO AI DATI

SPECIFICHE DI ACCESSO AI DATI

Profilo di accesso 1
Motivazione dati liberamente accessibili

COMPILAZIONE

COMPILAZIONE

Anno di redazione 2000
Nome Grassi, R.
Ente compilatore S27
Funzionario responsabile Maderna, V.

TRASCRIZIONE PER INFORMATIZZAZIONE

Anno di trascrizione /informatizzazione	2006
Nome	ARTPAST/ Knapp, B.

AGGIORNAMENTO-REVISIONE

Anno di aggiornamento /revisione	2006
Nome	ARTPAST/ Knapp, B.

GESTIONE SCHEDA**ULTIMA MODIFICA**

Ultima modifica - data	2023/05/11
Ultima modifica - ora	15.29