**CODICI**

Unità operativa	4t060
Numero scheda	2776
Codice scheda	4t060-02776

**STATO DELLA SCHEDA**

Stato della scheda	6
Data di modifica dello stato	2023/05/11
Ora di modifica dello stato	15.36

**VISIBILITÀ PER SICUREZZA/PRIVACY**

Visibilità assegnata dall'ente	3
Tipo scheda	D
Livello ricerca	C

**CODICE UNIVOCO**

Codice regione	03
Numero catalogo generale	00200543
Ente schedatore	S27
Ente competente	S27

**RELAZIONI****RAGGRUPPAMENTI DEFINITI DA REGIONE**

Codice del raggruppamento	SIRBeCWeb
Descrizione del raggruppamento	SW - Accademia di Brera - trasferito 2019/11/19

**OGGETTO**

Categoria dell'oggetto	disegno
------------------------	---------

**OGGETTO**

Definizione	disegno
Identificazione	insieme

**SOGGETTO**

Categoria generale	architettura
Identificazione	architettura: edificio adibito ad aste pubbliche (pianta, alzato e sezione)
Titolo	Progetto di un edificio adibito ad aste pubbliche

**LOCALIZZAZIONE GEOGRAFICO-AMMINISTRATIVA**

**INDICAZIONE DEL CONTENITORE FISICO**

**Codice del contenitore fisico** 21440  
**Categoria del contenitore fisico** architettura

**LOCALIZZAZIONE GEOGRAFICO-AMMINISTRATIVA ATTUALE**

**Stato** Italia  
**Regione** Lombardia  
**Provincia** MI  
**Nome provincia** Milano  
**Codice ISTAT comune** 015146  
**Comune** Milano

**COLLOCAZIONE SPECIFICA**

**Tipologia** palazzo  
**Denominazione** Palazzo di Brera  
**Altra denominazione** Palazzo della Pinacoteca di Brera  
**Altra denominazione** Palazzo dell'Accademia di Brera  
**Indirizzo** Via Brera, 28  
**Codice della scheda ILC** SWLI1-00001  
**Denominazione struttura conservativa - livello 1** Accademia di Belle Arti di Brera  
**Collocazione originaria** SI

**DATI PATRIMONIALI E COLLEZIONI**

**Sezione** Disegni Architettura Pensionato Romano

**INVENTARIO**

**Denominazione** Inventario corrente  
**Data** 2006  
**Numero** DS 2088

**CRONOLOGIA****CRONOLOGIA GENERICA**

**Secolo** sec. XIX

**CRONOLOGIA SPECIFICA**

**Da** 1847  
**A** 1847  
**Motivazione cronologia** data

**DEFINIZIONE CULTURALE****AUTORE**

**Nome di persona o ente** Mariani, Carlo  
**Tipo intestazione** P  
**Dati anagrafici/Periodo di attività** notizie 1847  
**Motivazione dell'attribuzione** contesto

**COMMITTENZA**

**Data** 1847

**Circostanza** Architettura: Pensionato Romano/ Prove

## DATI TECNICI

### MATERIA E TECNICA

**Materia** carta vergata  
**Tecnica** acquerellatura  
**Tecnica** inchiostro di china

### MISURE

**Unità** mm.  
**Altezza** 816  
**Larghezza** 560

## DATI ANALITICI

### DESCRIZIONE

#### Indicazioni sull'oggetto

due piante e tre alzati relativi ad un edificio centrale a, china e matita su fondo chiaro entro linee di margine a matita, con spiegazione del progetto in inchiostro seppia a destra, inferiormente. Sinistra: piante rettangolari del piano terra e del primo piano con pronao tetrastilo, in cui sono evidenziate le sale per il commercio, i vani di servizio e le coperture; prospetto dell'edificio con pronao, aperture: simmetriche e copertura a falde. Ds.: alzato del fianco dell'edificio con pronao, aperture simmetriche e copertura a falde. Destra: alzato del fianco dell'edificio e sezione longitudinale.

### ISCRIZIONI

**Classe di appartenenza** documentaria  
**Tecnica di scrittura** a penna  
**Posizione** angolo inferiore destro  
**Trascrizione** N. 192

### ISCRIZIONI

**Classe di appartenenza** documentaria  
**Tecnica di scrittura** a matita  
**Posizione** angolo superiore destro  
**Trascrizione** COL.N. 636/ A 1847

### ISCRIZIONI

**Classe di appartenenza** documentaria  
**Tecnica di scrittura** a penna  
**Tipo di caratteri** corsivo  
**Posizione** al centro a destra  
**Trascrizione** SCALA DI BRACCIA 10 MILANESI

### ISCRIZIONI

**Classe di appartenenza** documentaria  
**Tecnica di scrittura** a penna  
**Tipo di caratteri** corsivo  
**Posizione** in alto a destra  
**Trascrizione** FIANCO DELL'EDIFICIO, SEZIONE LONGITUDINALE

### ISCRIZIONI

**Classe di appartenenza** documentaria

**Tipo di caratteri** corsivo  
**Posizione** angolo inferiore destro  
**Trascrizione** SPIEGAZIONE [.....]

**ISCRIZIONI**

**Classe di appartenenza** documentaria  
**Tecnica di scrittura** a penna  
**Tipo di caratteri** corsivo  
**Trascrizione** FACCIATA/ PIANTA/ PIANTA 1^/ PIANTA II^

**ISCRIZIONI**

**Classe di appartenenza** documentaria  
**Tecnica di scrittura** a penna  
**Tipo di caratteri** corsivo  
**Posizione** in alto al centro  
**Trascrizione** EDIFICIO PER ASTA PUBBLICA

**STEMMI, EMBLEMI, MARCHI**

**Classe di appartenenza** timbro  
**Identificazione** IMP. R^/ ACADEMIA/ DI BELLE ARTI/ IN MILANO  
**Posizione** angolo superiore destro

**STEMMI, EMBLEMI, MARCHI**

**Classe di appartenenza** stemma

**Notizie storico-critiche**

Il progetto, fa parte di una serie di tre tavole relative ad un progetto di edificio per aste pubbliche conservate nella cartella 12. La cartella raccoglie anche numerose prove di concorso di prima classe, prove d'accesso alla pensione romana e alcuni progetti di Zanoja.

**CONSERVAZIONE****STATO DI CONSERVAZIONE**

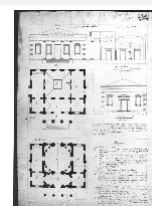
**Stato di conservazione** buono  
**Indicazioni specifiche** piega in basso a destra

**CONDIZIONE GIURIDICA E VINCOLI****CONDIZIONE GIURIDICA**

**Indicazione generica** proprietà Stato  
**Indicazione specifica** Accademia di Belle Arti di Brera  
**Indirizzo** Via Brera, 28 - 20121 Milano (MI)

**FONTI E DOCUMENTI DI RIFERIMENTO****DOCUMENTAZIONE FOTOGRAFICA**

**Codice univoco della risorsa** SW\_D\_4t060-02776\_IMG-0000000001



**Genere** documentazione allegata  
**Tipo** fotografia b/n  
**Codice identificativo** 4t060-02776-0000000001

**Collocazione del file  
nell'archivio locale** DisegniArchitetturaPensionatoRomano

**Nome del file originale** DS\_2088.jpg

#### ACCESSO AI DATI

##### SPECIFICHE DI ACCESSO AI DATI

**Profilo di accesso** 1  
**Motivazione** dati liberamente accessibili

#### COMPILAZIONE

##### COMPILAZIONE

**Anno di redazione** 2000  
**Nome** Grassi, R.  
**Ente compilatore** S27  
**Funzionario responsabile** Maderna, V.

#### TRASCRIZIONE PER INFORMATIZZAZIONE

**Anno di trascrizione  
/informatizzazione** 2006  
**Nome** ARTPAST/ Knapp, B.

#### AGGIORNAMENTO-REVISIONE

**Anno di aggiornamento  
/revisione** 2006  
**Nome** ARTPAST/ Knapp, B.

#### GESTIONE SCHEDA

##### ULTIMA MODIFICA

**Ultima modifica - data** 2023/05/11  
**Ultima modifica - ora** 15.29