**CODICI**

Unità operativa	4t060
Numero scheda	2772
Codice scheda	4t060-02772

**STATO DELLA SCHEDA**

Stato della scheda	6
Data di modifica dello stato	2023/05/11
Ora di modifica dello stato	15.36

**VISIBILITÀ PER SICUREZZA/PRIVACY**

Visibilità assegnata dall'ente	3
Tipo scheda	D
Livello ricerca	C

**CODICE UNIVOCO**

Codice regione	03
Numero catalogo generale	00200539
Ente schedatore	S27
Ente competente	S27

**RELAZIONI****RAGGRUPPAMENTI DEFINITI DA REGIONE**

Codice del raggruppamento	SIRBeCWeb
Descrizione del raggruppamento	SW - Accademia di Brera - trasferito 2019/11/19

**OGGETTO**

Categoria dell'oggetto	disegno
------------------------	---------

**OGGETTO**

Definizione	disegno
Identificazione	insieme

**SOGGETTO**

Categoria generale	architettura
Identificazione	architettura: edificio (pianta e prospetto)
Titolo	Progetto di un edificio

**LOCALIZZAZIONE GEOGRAFICO-AMMINISTRATIVA**

**INDICAZIONE DEL CONTENITORE FISICO**

**Codice del contenitore fisico** 21440  
**Categoria del contenitore fisico** architettura

**LOCALIZZAZIONE GEOGRAFICO-AMMINISTRATIVA ATTUALE**

**Stato** Italia  
**Regione** Lombardia  
**Provincia** MI  
**Nome provincia** Milano  
**Codice ISTAT comune** 015146  
**Comune** Milano

**COLLOCAZIONE SPECIFICA**

**Tipologia** palazzo  
**Denominazione** Palazzo di Brera  
**Altra denominazione** Palazzo della Pinacoteca di Brera  
**Altra denominazione** Palazzo dell'Accademia di Brera  
**Indirizzo** Via Brera, 28  
**Codice della scheda ILC** SWLI1-00001  
**Denominazione struttura conservativa - livello 1** Accademia di Belle Arti di Brera  
**Collocazione originaria** SI

**DATI PATRIMONIALI E COLLEZIONI**

**Sezione** Disegni Architettura Pensionato Romano

**INVENTARIO**

**Denominazione** Inventario corrente  
**Data** 2006  
**Numero** DS 2082

**CRONOLOGIA****CRONOLOGIA GENERICA**

**Secolo** sec. XIX

**CRONOLOGIA SPECIFICA**

**Da** 1847  
**A** 1847  
**Motivazione cronologia** data

**DEFINIZIONE CULTURALE****AUTORE**

**Nome di persona o ente** Ruggeri, Francesco  
**Tipo intestazione** P  
**Dati anagrafici/Periodo di attività** notizie 1847  
**Motivazione dell'attribuzione** contesto

**COMMITTENZA**

**Data** 1847

**Circostanza** Architettura: Pensionato Romano/ Prove

#### DATI TECNICI

#### MATERIA E TECNICA

**Materia** carta  
**Tecnica** matita

#### MISURE

**Unità** mm.  
**Altezza** 555  
**Larghezza** 408

#### DATI ANALITICI

#### DESCRIZIONE

**Indicazioni sull'oggetto** Pianta e prospetto di edificio a matita su fondo chiaro con sezioni a muratura a tratteggio fitto. Pianta quadrata con quattro gradinate d'accesso, vasta sala centrale, vestibolo e serie di sale attigue. prospetto con pronao centrale preceduto da gradinata. Serie di sei aperture e coperture a falde.

#### ISCRIZIONI

**Classe di appartenenza** documentaria  
**Tecnica di scrittura** a penna  
**Posizione** angolo inferiore destro  
**Trascrizione** N. 188

#### ISCRIZIONI

**Classe di appartenenza** documentaria  
**Tecnica di scrittura** a matita  
**Posizione** angolo superiore destro  
**Trascrizione** COL.N. 636/ A 1847

#### ISCRIZIONI

**Classe di appartenenza** documentaria  
**Tecnica di scrittura** a penna  
**Posizione** angolo superiore sinistro  
**Trascrizione** TAV. I<sup>A</sup>

#### ISCRIZIONI

**Classe di appartenenza** documentaria  
**Tecnica di scrittura** a penna  
**Tipo di caratteri** corsivo  
**Posizione** angolo inferiore sinistro  
**Trascrizione** 2 LUGLIO 1847

#### ISCRIZIONI

**Classe di appartenenza** documentaria  
**Tecnica di scrittura** a penna  
**Posizione** in basso, al centro  
**Trascrizione** BRACCIA 20 MILANESI

#### STEMMI, EMBLEMI, MARCHI

**Classe di appartenenza** timbro

**Identificazione** IMP. R^/ ACADEMIA/ DI BELLE ARTI/ IN MILANO  
**Posizione** angolo superiore destro

**Notizie storico-critiche** Il progetto, fa parte di una serie di 4 tavole relative ad un progetto di edificio (forse per aste pubbliche?) conservate nella cartella 12. La cartella raccoglie anche numerose prove di concorso di prima classe rifiutate dalla commissione esaminatrice, prove d'accesso alla pensione romana e alcuni progetti di Zanoja.

## CONSERVAZIONE

### STATO DI CONSERVAZIONE

**Stato di conservazione** buono  
**Indicazioni specifiche** strappo inferiore al centro

## CONDIZIONE GIURIDICA E VINCOLI

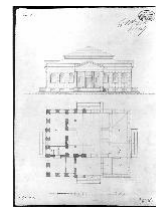
### CONDIZIONE GIURIDICA

**Indicazione generica** proprietà Stato  
**Indicazione specifica** Accademia di Belle Arti di Brera  
**Indirizzo** Via Brera, 28 - 20121 Milano (MI)

## FONTI E DOCUMENTI DI RIFERIMENTO

### DOCUMENTAZIONE FOTOGRAFICA

**Codice univoco della risorsa** SW\_D\_4t060-02772\_IMG-000000001



**Genere** documentazione allegata  
**Tipo** fotografia b/n  
**Codice identificativo** 4t060-02772-000000001  
**Collocazione del file nell'archivio locale** DisegniArchitetturaPensionatoRomano  
**Nome del file originale** DS\_2082.jpg

## ACCESSO AI DATI

### SPECIFICHE DI ACCESSO AI DATI

**Profilo di accesso** 1  
**Motivazione** dati liberamente accessibili

## COMPILAZIONE

### COMPILAZIONE

**Anno di redazione** 2000  
**Nome** Grassi, R.  
**Ente compilatore** S27  
**Funzionario responsabile** Maderna, V.

## TRASCRIZIONE PER INFORMATIZZAZIONE

**Anno di trascrizione /informatizzazione** 2006  
**Nome** ARTPAST/ Knapp, B.

## AGGIORNAMENTO-REVISIONE

**Anno di aggiornamento /revisione** 2006

**Nome** ARTPAST/ Knapp, B.

#### **GESTIONE SCHEDA**

#### **ULTIMA MODIFICA**

**Ultima modifica - data** 2023/05/11

**Ultima modifica - ora** 15.29