**CODICI**

Unità operativa	4t060
Numero scheda	2765
Codice scheda	4t060-02765

STATO DELLA SCHEDA

Stato della scheda	6
Data di modifica dello stato	2023/05/11
Ora di modifica dello stato	15.36

VISIBILITÀ PER SICUREZZA/PRIVACY

Visibilità assegnata dall'ente	3
Tipo scheda	D
Livello ricerca	C

CODICE UNIVOCO

Codice regione	03
Numero catalogo generale	00200532
Ente schedatore	S27
Ente competente	S27

RELAZIONI**RAGGRUPPAMENTI DEFINITI DA REGIONE**

Codice del raggruppamento	SIRBeCWeb
Descrizione del raggruppamento	SW - Accademia di Brera - trasferito 2019/11/19

OGGETTO

Categoria dell'oggetto	disegno
------------------------	---------

OGGETTO

Definizione	disegno
Identificazione	insieme

SOGGETTO

Categoria generale	architettura
Identificazione	architettura: porta (dettagli)
Titolo	Progetto di un palazzo (porta modanata)

LOCALIZZAZIONE GEOGRAFICO-AMMINISTRATIVA

INDICAZIONE DEL CONTENITORE FISICO

Codice del contenitore fisico 21440
Categoria del contenitore fisico architettura

LOCALIZZAZIONE GEOGRAFICO-AMMINISTRATIVA ATTUALE

Stato Italia
Regione Lombardia
Provincia MI
Nome provincia Milano
Codice ISTAT comune 015146
Comune Milano

COLLOCAZIONE SPECIFICA

Tipologia palazzo
Denominazione Palazzo di Brera
Altra denominazione Palazzo della Pinacoteca di Brera
Altra denominazione Palazzo dell'Accademia di Brera
Indirizzo Via Brera, 28
Codice della scheda ILC SWLI1-00001
Denominazione struttura conservativa - livello 1 Accademia di Belle Arti di Brera
Collocazione originaria SI

DATI PATRIMONIALI E COLLEZIONI

Sezione Disegni Architettura Pensionato Romano

INVENTARIO

Denominazione Inventario corrente
Data 2006
Numero DS 2032

CRONOLOGIA**CRONOLOGIA GENERICA**

Secolo sec. XIX

CRONOLOGIA SPECIFICA

Da 1809
A 1809
Motivazione cronologia bibliografia

DEFINIZIONE CULTURALE**AUTORE**

Nome di persona o ente Besia, Gaetano
Tipo intestazione P
Dati anagrafici/Periodo di attività 1791/ 1871
Motivazione dell'attribuzione iscrizione

COMMITTENZA

Data 1809

Circostanza Architettura: Pensionato Romano/ Prove

DATI TECNICI

MATERIA E TECNICA

Materia carta vergata
Tecnica inchiostro di china

MISURE

Unità mm.
Altezza 515
Larghezza 376

DATI ANALITICI

DESCRIZIONE

Indicazioni sull'oggetto Alzato, profilo e pianta di porta modanata a china su fondo chiaro con linee di sezione e quote a china nera.

ISCRIZIONI

Classe di appartenenza documentaria
Tecnica di scrittura a penna
Posizione angolo inferiore destro
Trascrizione N. 138

ISCRIZIONI

Classe di appartenenza documentaria
Tecnica di scrittura a penna
Tipo di caratteri corsivo
Posizione angolo inferiore destro
Trascrizione BESIA GAET.O

ISCRIZIONI

Classe di appartenenza documentaria
Tecnica di scrittura a penna
Tipo di caratteri corsivo
Posizione angolo superiore al centro
Trascrizione NELLA SALA DI FORMA CIRCOLARE

Notizie storico-critiche

Il disegno fa parte di una serie di 5 tavole conservate nella cartella 12 forse riferite alla prova di ammissione alla pensione romana. Besia Gaetano partecipò al concorso nel 1809 ottenendo la pensione. All'Accademia di Belle Arti vinse il secondo premio per gli ordini architettonici del concorso di seconda classe del 1808 (Atti... 1808, p. 54). Nella corsiva di cartella 12 sono conservati oltre ai disegni dei concorsi di prima classe rifiutati dalla commissione, anche le prove di pensionato romano del 1815.

CONSERVAZIONE

STATO DI CONSERVAZIONE

Stato di conservazione buono
Indicazioni specifiche strappo, angolo superiore destro

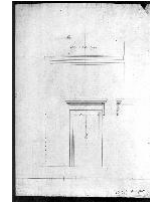
CONDIZIONE GIURIDICA E VINCOLI

CONDIZIONE GIURIDICA

Indicazione generica	proprietà Stato
Indicazione specifica	Accademia di Belle Arti di Brera
Indirizzo	Via Brera, 28 - 20121 Milano (MI)

FONTI E DOCUMENTI DI RIFERIMENTO**DOCUMENTAZIONE FOTOGRAFICA**

Codice univoco della risorsa	SW_D_4t060-02765_IMG-0000000001
Genere	documentazione allegata
Tipo	fotografia b/n
Codice identificativo	4t060-02765-0000000001
Collocazione del file nell'archivio locale	DisegniArchitetturaPensionatoRomano
Nome del file originale	DS_2032.jpg

**BIBLIOGRAFIA**

Genere	bibliografia specifica
Titolo libro o rivista	Atti della Regia Accademia di Belle Arti di Milano
Anno di edizione	1805-1896
V., pp., nn.	P. 54

ACCESSO AI DATI**SPECIFICHE DI ACCESSO AI DATI**

Profilo di accesso	1
Motivazione	dati liberamente accessibili

COMPILAZIONE**COMPILAZIONE**

Anno di redazione	1995
Nome	Grassi, R.
Ente compilatore	S27
Funzionario responsabile	Maderna, V.

TRASCRIZIONE PER INFORMATIZZAZIONE

Anno di trascrizione /informatizzazione	2006
Nome	ARTPAST/ Knapp, B.

AGGIORNAMENTO-REVISIONE

Anno di aggiornamento /revisione	2006
Nome	ARTPAST/ Knapp, B.

GESTIONE SCHEDA**ULTIMA MODIFICA**

Ultima modifica - data	2023/05/11
Ultima modifica - ora	15.29

