

CODICI

Unità operativa	4t060
Numero scheda	2727
Codice scheda	4t060-02727

STATO DELLA SCHEDA

Stato della scheda	6
Data di modifica dello stato	2023/05/11
Ora di modifica dello stato	15.36

VISIBILITÀ PER SICUREZZA/PRIVACY

Visibilità assegnata dall'ente	3
Tipo scheda	D
Livello ricerca	C

CODICE UNIVOCO

Codice regione	03
Numero catalogo generale	00200494
Ente schedatore	S27
Ente competente	S27

RELAZIONI

RAGGRUPPAMENTI DEFINITI DA REGIONE

Codice del raggruppamento	SIRBeCWeb
Descrizione del raggruppamento	SW - Accademia di Brera - trasferito 2019/11/19

OGGETTO

Categoria dell'oggetto	disegno
------------------------	---------

OGGETTO

Definizione	disegno
Identificazione	opera isolata

SOGGETTO

Categoria generale	architettura
Identificazione	architettura: porta urbana (pianta e alzato)
Titolo	Progetto di una porta urbana

LOCALIZZAZIONE GEOGRAFICO-AMMINISTRATIVA

INDICAZIONE DEL CONTENITORE FISICO

Codice del contenitore fisico 21440
Categoria del contenitore fisico architettura

LOCALIZZAZIONE GEOGRAFICO-AMMINISTRATIVA ATTUALE

Stato Italia
Regione Lombardia
Provincia MI
Nome provincia Milano
Codice ISTAT comune 015146
Comune Milano

COLLOCAZIONE SPECIFICA

Tipologia palazzo
Denominazione Palazzo di Brera
Altra denominazione Palazzo della Pinacoteca di Brera
Altra denominazione Palazzo dell'Accademia di Brera
Indirizzo Via Brera, 28
Codice della scheda ILC SWLI1-00001
Denominazione struttura conservativa - livello 1 Accademia di Belle Arti di Brera
Collocazione originaria SI

DATI PATRIMONIALI E COLLEZIONI

Sezione Disegni Architettura Pensionato Romano

INVENTARIO

Denominazione Inventario corrente
Data 2006
Numero DS 1984

CRONOLOGIA**CRONOLOGIA GENERICA**

Secolo sec. XIX

CRONOLOGIA SPECIFICA

Da 1803
A 1803
Motivazione cronologia analisi storica

DEFINIZIONE CULTURALE**AUTORE**

Nome di persona o ente Tacconi, Francesco
Tipo intestazione P
Dati anagrafici/Periodo di attività notizie 1803
Motivazione dell'attribuzione iscrizione

COMMITTENZA

Data 1803

Circostanza Architettura: Pensionato Romano/ Prove

DATI TECNICI

MATERIA E TECNICA

Materia carta
Tecnica matita

MISURE

Unità mm.
Altezza 448
Larghezza 270

DATI ANALITICI

DESCRIZIONE

Indicazioni sull'oggetto Pianta. e alzato di porta. urbana a matita su fondo chiaro. Inf.: pianta di ingresso simmetrico con apertura centrale, fiancheggiato da due laterali con quattro colonne libere, lateralmente vista delle sale del corpo di guardia e dei finanziari. Sup.: Corpo di fabbrica a, due piani unito alla cinta muraria, ds.: prima proposta, sin.: seconda proposta.

ISCRIZIONI

Classe di appartenenza documentaria
Tecnica di scrittura a penna
Posizione angolo inferiore destro
Trascrizione N. 152

ISCRIZIONI

Classe di appartenenza documentaria
Tecnica di scrittura a penna
Posizione angolo superiore destro
Trascrizione N. 4

ISCRIZIONI

Classe di appartenenza documentaria
Tecnica di scrittura a penna
Posizione verso: angolo inferiore al centro
Trascrizione FRANCESCO TACCANI

Notizie storico-critiche

Il disegno fa parte di una serie di 6 tavole conservate nella cartella 48, riferite alla prova di ammissione per la pensione Romana. Taccani Francesco partecipò al concorso nel 1803/ 1804 insieme a: G. Bianconi, G.D. Morchelli, Giò Batta Capitani (AAB, Corpi E III, 10).

CONSERVAZIONE

STATO DI CONSERVAZIONE

Stato di conservazione buono
Indicazioni specifiche bordi irregolari

CONDIZIONE GIURIDICA E VINCOLI

CONDIZIONE GIURIDICA

Indicazione generica proprietà Stato
Indicazione specifica Accademia di Belle Arti di Brera

Indirizzo Via Brera, 28 - 20121 Milano (MI)

FONTI E DOCUMENTI DI RIFERIMENTO

DOCUMENTAZIONE FOTOGRAFICA

Codice univoco della risorsa SW_D_4t060-02727_IMG-0000000001

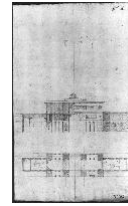
Genere documentazione allegata

Tipo fotografia b/n

Codice identificativo 4t060-02727-0000000001

Collocazione del file nell'archivio locale DisegniArchitetturaPensionatoRomano

Nome del file originale DS_1984.jpg



ACCESSO AI DATI

SPECIFICHE DI ACCESSO AI DATI

Profilo di accesso 1

Motivazione dati liberamente accessibili

COMPILAZIONE

COMPILAZIONE

Anno di redazione 1994

Nome Grassi, R.

Ente compilatore S27

Funzionario responsabile Maderna, V.

TRASCRIZIONE PER INFORMATIZZAZIONE

Anno di trascrizione /informatizzazione 2006

Nome ARTPAST/ Knapp, B.

AGGIORNAMENTO-REVISIONE

Anno di aggiornamento /revisione 2006

Nome ARTPAST/ Knapp, B.

AGGIORNAMENTO-REVISIONE

Anno di aggiornamento /revisione 2009

Nome Papagna, Patrizia

AGGIORNAMENTO-REVISIONE

Anno di aggiornamento /revisione 2009

Nome Lorusso, L.

GESTIONE SCHEDA

ULTIMA MODIFICA

Ultima modifica - data 2023/05/11

Ultima modifica - ora

15.29