**CODICI**

Unità operativa	4t060
Numero scheda	2684
Codice scheda	4t060-02684

STATO DELLA SCHEDA

Stato della scheda	6
Data di modifica dello stato	2023/05/11
Ora di modifica dello stato	15.36

VISIBILITÀ PER SICUREZZA/PRIVACY

Visibilità assegnata dall'ente	3
Tipo scheda	D
Livello ricerca	C

CODICE UNIVOCO

Codice regione	03
Numero catalogo generale	00200449
Ente schedatore	S27
Ente competente	S27

RELAZIONI**RAGGRUPPAMENTI DEFINITI DA REGIONE**

Codice del raggruppamento	SIRBeCWeb
Descrizione del raggruppamento	SW - Accademia di Brera - trasferito 2019/11/19

OGGETTO

Categoria dell'oggetto	disegno
------------------------	---------

OGGETTO

Definizione	disegno
Identificazione	opera isolata

SOGGETTO

Categoria generale	architettura
Identificazione	architettura: edificio per una società d'Incoraggiamento (prospetto)
Titolo	Edificio per una società d'incoraggiamento d'arti e mestieri

LOCALIZZAZIONE GEOGRAFICO-AMMINISTRATIVA

INDICAZIONE DEL CONTENITORE FISICO

Codice del contenitore fisico 21440
Categoria del contenitore fisico architettura

LOCALIZZAZIONE GEOGRAFICO-AMMINISTRATIVA ATTUALE

Stato Italia
Regione Lombardia
Provincia MI
Nome provincia Milano
Codice ISTAT comune 015146
Comune Milano

COLLOCAZIONE SPECIFICA

Tipologia palazzo
Denominazione Palazzo di Brera
Altra denominazione Palazzo della Pinacoteca di Brera
Altra denominazione Palazzo dell'Accademia di Brera
Indirizzo Via Brera, 28
Codice della scheda ILC SWLI1-00001
Denominazione struttura conservativa - livello 1 Accademia di Belle Arti di Brera
Collocazione originaria SI

DATI PATRIMONIALI E COLLEZIONI

Sezione Disegni Architettura Pensionato Oggioni

INVENTARIO

Denominazione Inventario corrente
Data 2006
Numero DS 3018

CRONOLOGIA**CRONOLOGIA GENERICA**

Secolo sec. XIX

CRONOLOGIA SPECIFICA

Da 1882
A 1882
Motivazione cronologia data

DEFINIZIONE CULTURALE**AUTORE**

Nome di persona o ente Locati, Giuseppe Sebastiano
Tipo intestazione P
Dati anagrafici/Periodo di attività notizie 1875-1889
Motivazione dell'attribuzione iscrizione

COMMITTENZA

Circostanza Architettura: Pensionato Triennale/ Oggioni

DATI TECNICI**MATERIA E TECNICA**

Materia	carta
Tecnica	matita

MISURE

Unità	mm.
Altezza	685
Larghezza	1015
Filigrana	J. WHATMAN 1801

DATI ANALITICI**DESCRIZIONE****Indicazioni sull'oggetto**

Progetto di edificio per una Società d'Incoraggiamento (prospetto). Prospetto di edificio simmetrico, a due piani, a matita. La facciata, su zoccolo liscio è caratterizzata da un corpo centrale aggettante e da due corpi laterali aggettanti e terminanti in curva con decorazione più ricca. Il corpo centrale si compone di un importante accesso preceduto da 6 gradini, e composto da un portico a 3 campate di colonne binate ioniche interrotte, ad un terzo del fusto, da 2 anelli. Le colonne poggiano su dadi che continuano il parapetto con statue, e sorreggono una trabeazione con le mensole che reggono il balcone superiore su cui si affacciano 3 porte finestre a tutto sesto tra le quali sono imposte corinzie. Ai lati, muratura piena tra due colonne con edicola corrispondente al p.t. a una cartella, è coronata da frontone con figure adagiate. I due corpi arretrati laterali sono caratterizzati da 2 ordini di finestre: al p.t. finestre a tutto sesto inquadrare in cartelle rettangolari con trabeazione, hanno lesene tuscaniche. Al 1° piano finestre rettangolari inquadrare da lesene ioniche con trabeazione e frontone. Alcune iscrizioni sono a inchiostro rosso.

ISCRIZIONI

Classe di appartenenza	documentaria
Tecnica di scrittura	a penna
Posizione	angolo inferiore destro
Trascrizione	N. 61

ISCRIZIONI

Classe di appartenenza	documentaria
Tecnica di scrittura	a penna
Tipo di caratteri	lettere capitali
Posizione	angolo inferiore destro
Trascrizione	LOCATI GIUSEPPE

ISCRIZIONI

Classe di appartenenza	documentaria
Tecnica di scrittura	a penna
Tipo di caratteri	corsivo
Posizione	angolo inferiore sinistro
Trascrizione	LAVORO ESEGUITO DA GIUSEPPE LOCATI NEL 1882/ PEL CONCORSO ALLA PENSIONE OGGIONI

ISCRIZIONI

Classe di appartenenza	documentaria
-------------------------------	--------------

Tecnica di scrittura	a matita
Tipo di caratteri	lettere capitali
Posizione	angolo inferiore sinistro
Trascrizione	SCALA 01 001 PER METRO

ISCRIZIONI

Classe di appartenenza	documentaria
Tecnica di scrittura	a matita
Tipo di caratteri	lettere capitali
Posizione	angolo superiore destro
Trascrizione	TAVOLA IV

ISCRIZIONI

Classe di appartenenza	documentaria
Tecnica di scrittura	a matita
Tipo di caratteri	lettere capitali
Posizione	in alto al centro
Trascrizione	FACCIATA VERSO LA PIAZZA

ISCRIZIONI

Classe di appartenenza	documentaria
Tecnica di scrittura	a matita
Tipo di caratteri	lettere capitali
Posizione	angolo superiore sinistro
Trascrizione	EDIFICIO PER UNA SOCIETA'D'INCORAGGIAMENTO/ D'ARTI E MESTIERI

ISCRIZIONI

Classe di appartenenza	documentaria
Tecnica di scrittura	a matita
Posizione	verso: angolo inferiore destro
Trascrizione	LOCATI/ LAVORI ESEGUITI/ CONCORSO PENSIONE OGGIONI/ 1882

Notizie storico-critiche

Il disegno fa parte di una serie di tavole (V.schede 26-34) raccolte nella cartella 11. E' stato eseguito per il Concorso alla Pensione Oggioni nel 1882, (Atti della Regia Accademia di Belle Arti di Milano, 1882, p. cfr.A.A.B. CARPI B IV 2, Legato Oggioni, Atti vari 1882). Locati ottiene la menzione onorevole; la scuola di ornamenti con la copia di un modello fotografico nel 1875 una menzione onorevole alla Scuola di elementi architettonici, nel 1876. Nel 1879 ottiene l'abilitazione all'insegnamento. Nel 1881 è premiato alla Scuola speciale di Arch. Nel 1885 perviene all'Accademia il saggio finale della pensione Oggioni (Trabeazione del Tempio della Concordia). Nel 1890 è incarica alla Scuola Superiore di Architettura ed è socio dell'Accademia dal 1889.

CONSERVAZIONE**STATO DI CONSERVAZIONE**

Stato di conservazione	mediocre
Indicazioni specifiche	strappi lungo i bordi laterali e macchie; fori di puntine

CONDIZIONE GIURIDICA E VINCOLI**CONDIZIONE GIURIDICA**

Indicazione generica	proprietà Stato
-----------------------------	-----------------

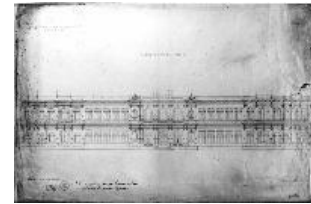
Indicazione specifica Accademia di Belle Arti di Brera
Indirizzo Via Brera, 28 - 20121 Milano (MI)

ACQUISIZIONE

Tipo acquisizione norma concorsuale/ Pensionato

FONTI E DOCUMENTI DI RIFERIMENTO**DOCUMENTAZIONE FOTOGRAFICA**

Codice univoco della risorsa SW_D_4t060-02684_IMG-000000001



Genere documentazione allegata
Tipo fotografia b/n
Codice identificativo 4t060-02684-000000001
Collocazione del file nell'archivio locale DisegniArchitetturaPensionatoOggioni
Nome del file originale DS_3018.jpg

BIBLIOGRAFIA

Genere bibliografia specifica
Titolo libro o rivista Atti della Regia Accademia di Belle Arti di Milano
Anno di edizione 1805-1896

ACCESSO AI DATI**SPECIFICHE DI ACCESSO AI DATI**

Profilo di accesso 1
Motivazione dati liberamente accessibili

COMPILAZIONE**COMPILAZIONE**

Anno di redazione 1997
Nome Papagna, Patrizia
Ente compilatore S27
Funzionario responsabile Maderna, V.

TRASCRIZIONE PER INFORMATIZZAZIONE

Anno di trascrizione /informatizzazione 2006
Nome ARTPAST/ Knapp, B.

AGGIORNAMENTO-REVISIONE

Anno di aggiornamento /revisione 2006
Nome ARTPAST/ Knapp, B.

GESTIONE SCHEDA**ULTIMA MODIFICA**

Ultima modifica - data 2023/05/11
Ultima modifica - ora 15.29

