**CODICI**

Unità operativa	4t060
Numero scheda	2671
Codice scheda	4t060-02671

STATO DELLA SCHEDA

Stato della scheda	6
Data di modifica dello stato	2023/05/11
Ora di modifica dello stato	15.36

VISIBILITÀ PER SICUREZZA/PRIVACY

Visibilità assegnata dall'ente	3
Tipo scheda	D
Livello ricerca	C

CODICE UNIVOCO

Codice regione	03
Numero catalogo generale	00200435
Ente schedatore	S27
Ente competente	S27

RELAZIONI**RAGGRUPPAMENTI DEFINITI DA REGIONE**

Codice del raggruppamento	SIRBeCWeb
Descrizione del raggruppamento	SW - Accademia di Brera - trasferito 2019/11/19

OGGETTO

Categoria dell'oggetto	disegno
------------------------	---------

OGGETTO

Definizione	disegno
Identificazione	opera isolata

SOGGETTO

Categoria generale	architettura
Identificazione	architettura: studio di uno scultore (due prospetti e una sezione)
Titolo	Edificio per istudio di scultore

LOCALIZZAZIONE GEOGRAFICO-AMMINISTRATIVA

INDICAZIONE DEL CONTENITORE FISICO

Codice del contenitore fisico 21440
Categoria del contenitore fisico architettura

LOCALIZZAZIONE GEOGRAFICO-AMMINISTRATIVA ATTUALE

Stato Italia
Regione Lombardia
Provincia MI
Nome provincia Milano
Codice ISTAT comune 015146
Comune Milano

COLLOCAZIONE SPECIFICA

Tipologia palazzo
Denominazione Palazzo di Brera
Altra denominazione Palazzo della Pinacoteca di Brera
Altra denominazione Palazzo dell'Accademia di Brera
Indirizzo Via Brera, 28
Codice della scheda ILC SWLI1-00001
Denominazione struttura conservativa - livello 1 Accademia di Belle Arti di Brera
Collocazione originaria SI

DATI PATRIMONIALI E COLLEZIONI

Sezione Disegni Architettura Pensionato Oggioni

INVENTARIO

Denominazione Inventario corrente
Data 2006
Numero DS 2993

CRONOLOGIA**CRONOLOGIA GENERICA**

Secolo sec. XIX

CRONOLOGIA SPECIFICA

Da 1873
A 1873
Motivazione cronologia fonte archivistica

DEFINIZIONE CULTURALE**AUTORE**

Nome di persona o ente Boffi, Luigi
Tipo intestazione P
Dati anagrafici/Periodo di attività 1846/ 1904

COMMITTENZA

Circostanza Architettura: Pensionato Triennale/ Oggioni

DATI TECNICI

MATERIA E TECNICA	
Materia	carta
Tecnica	inchiostro di china
MISURE	
Unità	mm.
Altezza	950
Larghezza	645
DATI ANALITICI	
DESCRIZIONE	
Indicazioni sull'oggetto	<p>Progetto di palazzo (due prospetti e una sezione), a china color seppia su carta pesante. In basso pianta del piano terra, rettangolare con avancorpo centrale. E' indicata la destinazione d'uso. Un locale centrale da accesso all'edificio affiancato da due sale quadrate con relativi accessi secondari e rampe. Segue un corridoio che percorre tutta la larghezza dell' edificio coperto, con volte a crociera che contiene all'estremità i servizi e, al c. serve un ingresso alle scale (ds) ed una saletta (sn). Proseguendo sull'asse centrale si giunge ad un ampio terrazzo da dove si accede a destra e a sinistra a due locali rettangolari In alto la facciata a due piani in stile neogotico. Al centro il corpo aggettante: accesso a due trifore laterali polilobate; ai lati colonne binate addossate ai pilastri, con statue. 1°piano: tre trifore e, sopra alla centrale, un'edicola con tre nicchie con figure all'interno che interrompe il cornicione a saliente. Corpi laterali: accesso affiancato da due bifore; al piano superiore: trifora affiancata da due bifore.</p>
ISCRIZIONI	
Classe di appartenenza	documentaria
Tecnica di scrittura	a penna
Posizione	angolo inferiore destro
Trascrizione	N. 74
ISCRIZIONI	
Classe di appartenenza	documentaria
Tecnica di scrittura	a matita
Tipo di caratteri	caratteri gotici
Posizione	in alto
Trascrizione	SEZIONE
ISCRIZIONI	
Classe di appartenenza	documentaria
Tecnica di scrittura	a matita
Tipo di caratteri	caratteri gotici
Posizione	al centro
Trascrizione	FIANCO
ISCRIZIONI	
Classe di appartenenza	documentaria
Tecnica di scrittura	a matita
Tipo di caratteri	caratteri gotici
Posizione	In basso al centro

Trascrizione FACCIATA PRINCIPALE

ISCRIZIONI

Classe di appartenenza documentaria

Tecnica di scrittura a penna

Tipo di caratteri corsivo

Posizione angolo inferiore sinistro

Trascrizione SAGGI ESEGUITI DAL SIG. LUIGI BOFFI NEL CONCORSO PER LA PENSIONE OGGIONI/ CONFERITAGLI NEL 1874

Notizie storico-critiche

Il disegno fa parte di una serie di tavole eseguite per il concorso al pensionato Oggioni (Atti della Regia Accademia di Belle Arti di Milano, 1874, p.14, e in ASAB, Legati Oggioni. Atti vari 1868-79, CARPI B IV 01). Si tratta della seconda prova, "lo sviluppo del medesimo progetto" ("uno schizzo per un progetto architettonico"), che Boffi esegue dal 17 novembre 1873, nello spazio massimo di 30 giorni, concesso dalla Commissione. Il tema nello specifico è indicato come segue: "edificio per istudio di scultore". Nel 1864 Boffi ottiene la medaglia d'argento con lode alla Scuola di elementi architettonici (Atti..., 1864, p. 48); nel 1868 vince il premio alla Scuola Superiore di Architettura (Atti..., 1868, p. 43); nel 1871 vince il concorso per la Pensione Oggioni (Atti..., 1874, p. 14); nel 1874, insieme a Bernardo Rigoli, vince il premio Vittadini (Atti..., 1874-78, pp. 26-27) con un progetto per un mercato coperto per frutta e verdura al Verziere di Milano; nel 1878 pubblica il progetto per "l'Ossario da erigersi a Custoza" (Ricordi di Architettura, supplemento fasc. VIII, anno I, 1878); nel 1881 pubblica "il Monumento alle Cinque Giornate" (Ricordi di Architettura, fasc. XII, anno IV); nel 1882 pubblica un "Monumento sepolcrale" (Ricordi di Architettura, anno V). Diventa socio onorario nel 1884.

CONSERVAZIONE

STATO DI CONSERVAZIONE

Stato di conservazione buono

Indicazioni specifiche puntinature agli angoli

CONDIZIONE GIURIDICA E VINCOLI

CONDIZIONE GIURIDICA

Indicazione generica proprietà Stato

Indicazione specifica Accademia di Belle Arti di Brera

Indirizzo Via Brera, 28 - 20121 Milano (MI)

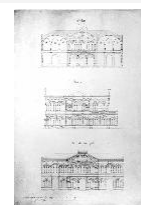
ACQUISIZIONE

Tipo acquisizione norma concorsuale/ Pensionato

FONTI E DOCUMENTI DI RIFERIMENTO

DOCUMENTAZIONE FOTOGRAFICA

Codice univoco della risorsa SW_D_4t060-02671_IMG-000000001



Genere documentazione allegata

Tipo fotografia b/n

Codice identificativo 4t060-02671-000000001

**Collocazione del file
nell'archivio locale** DisegniArchitetturaPensionatoOggioni

Nome del file originale DS_2993.jpg

ACCESSO AI DATI

SPECIFICHE DI ACCESSO AI DATI

Profilo di accesso 1
Motivazione dati liberamente accessibili

COMPILAZIONE

COMPILAZIONE

Anno di redazione 1997
Nome Papagna, Patrizia
Ente compilatore S27
Funzionario responsabile Maderna, V.

TRASCRIZIONE PER INFORMATIZZAZIONE

**Anno di trascrizione
/informatizzazione** 2006
Nome ARTPAST/ Knapp, B.

AGGIORNAMENTO-REVISIONE

**Anno di aggiornamento
/revisione** 2006
Nome ARTPAST/ Knapp, B.

GESTIONE SCHEDA

ULTIMA MODIFICA

Ultima modifica - data 2023/05/11
Ultima modifica - ora 15.27