**CODICI**

Unità operativa	4t060
Numero scheda	2619
Codice scheda	4t060-02619

STATO DELLA SCHEDA

Stato della scheda	6
Data di modifica dello stato	2023/05/11
Ora di modifica dello stato	15.36

VISIBILITÀ PER SICUREZZA/PRIVACY

Visibilità assegnata dall'ente	3
Tipo scheda	D
Livello ricerca	C

CODICE UNIVOCO

Codice regione	03
Numero catalogo generale	00202421
Ente schedatore	S27
Ente competente	S27

RELAZIONI**RAGGRUPPAMENTI DEFINITI DA REGIONE**

Codice del raggruppamento	SIRBeCWeb
Descrizione del raggruppamento	SW - Accademia di Brera - trasferito 2019/11/19

OGGETTO

Categoria dell'oggetto	disegno
------------------------	---------

OGGETTO

Definizione	disegno
Identificazione	insieme

SOGGETTO

Categoria generale	architettura
Identificazione	architettura: mercato per grani e castagne per P.ta Garibaldi a Milano (dettagli, prospetti e sezione) Mercato per i grani e le castagne, con tettoia per mercato delle erbe, a servizio del circondario di Porta Garibaldi, da erigersi nello spazio fra il mercato
Titolo	

vecchio e il largo S. Protaso al Foro

LOCALIZZAZIONE GEOGRAFICO-AMMINISTRATIVA**INDICAZIONE DEL CONTENITORE FISICO**

Codice del contenitore fisico 21440
Categoria del contenitore fisico architettura

LOCALIZZAZIONE GEOGRAFICO-AMMINISTRATIVA ATTUALE

Stato Italia
Regione Lombardia
Provincia MI
Nome provincia Milano
Codice ISTAT comune 015146
Comune Milano

COLLOCAZIONE SPECIFICA

Tipologia palazzo
Denominazione Palazzo di Brera
Altra denominazione Palazzo della Pinacoteca di Brera
Altra denominazione Palazzo dell'Accademia di Brera
Indirizzo Via Brera, 28
Codice della scheda ILC SWLI1-00001
Denominazione struttura conservativa - livello 1 Accademia di Belle Arti di Brera
Collocazione originaria SI

DATI PATRIMONIALI E COLLEZIONI

Sezione Disegni Architettura Concorso Vittadini

INVENTARIO

Denominazione Inventario corrente
Data 2006
Numero DS 2785

CRONOLOGIA**CRONOLOGIA GENERICA**

Secolo sec. XIX

CRONOLOGIA SPECIFICA

Da 1865
A 1865
Motivazione cronologia data

DEFINIZIONE CULTURALE**AUTORE**

Nome di persona o ente Zappa, Carlo
Tipo intestazione P
Dati anagrafici/Periodo di attività notizie 1855-1865
Motivazione dell'attribuzione firma

COMMITTENZA	
Data	1865
Circostanza	Architettura: Concorso Vittadini
DATI TECNICI	
MATERIA E TECNICA	
Materia	carta a mano
Tecnica	acquerellatura
Tecnica	inchiostro di china
MISURE	
Altezza	903
Larghezza	619
DATI ANALITICI	
DESCRIZIONE	
Indicazioni sull'oggetto	<p>A sn. prospetto dei padiglioni d'angolo a china bistro e acquerello con ombreggiature più chiare. Edificio a 4 p. con tetto a doppia altezza a padiglione con pt. a doppia altezza rivestimento a fasce (rosso mattone e bianco) e basamento grigio con coperture rettangolari; al pt. a sn. finestra ad arco con inferriata entro paraste a fasce, bifora ad arco. Cornice ad archetti pensili. Piani sup. rivestiti in piastrelle giallo chiaro con finestre ad arco (2 finestre per piano) al 1° finestre con balaustra. Al centro prospetto di parte dell'edificio a china, bistro e acquerello: al pt. con pilastri e cornice a conci; ai piani superiori facciata con rivestimento a piastrelle giallo chiaro e finestra ad arco (1° e 2° piano). Cornici marcapiano ad archetti ciechi pensili (tra pt. e 1° e sotto gronda) e cornice (grigia tra 1° e 2°) a riquadri. Edificio concluso da balaustra merlata. A ds. prospetto (metà sn) e sezione (metà ds.) di edificio simmetrico con tetto a padiglione. Prospetto arco centrale e a fasce, bifore e sup. finestra ad arco con cornice a fasce. Al centro finestra circolare con cornice a conci. Cornice sottogronda con archetti. Sezione con muri sez. in acquarello rosa. Unico ambiente con copertura a falde: disegno delle strutture del tetto.</p>
ISCRIZIONI	
Classe di appartenenza	didascalica
Tecnica di scrittura	a penna
Tipo di caratteri	corsivo
Posizione	in alto a destra
Trascrizione	TAVOLA 6A
ISCRIZIONI	
Classe di appartenenza	documentaria
Tecnica di scrittura	a penna
Tipo di caratteri	corsivo / lettere capitali
Posizione	in alto
Trascrizione	DETTAGLI
ISCRIZIONI	
Classe di appartenenza	segnaletica
Tecnica di scrittura	a penna

Tipo di caratteri	corsivo
Posizione	in basso, al centro
Trascrizione	SCALA METRICA DEL RAPP. DI 1 A 50

ISCRIZIONI

Classe di appartenenza	documentaria
Tecnica di scrittura	a penna
Tipo di caratteri	corsivo/ numeri arabi
Posizione	in basso, a destra
Trascrizione	N. 28

ISCRIZIONI

Classe di appartenenza	didascalica
Tecnica di scrittura	a penna
Tipo di caratteri	corsivo
Posizione	in basso
Trascrizione	EPIGRAFE: IL PROGRESSO MATERIALE D'UN POPOLO DEVE [...]

ISCRIZIONI

Classe di appartenenza	documentaria
Tecnica di scrittura	a penna
Posizione	in basso, a destra
Trascrizione	CONCORSO VITTADINI DEL 1865: SIG. CARLO ZAPPA

ISCRIZIONI

Classe di appartenenza	documentaria
Tecnica di scrittura	a matita
Posizione	verso
Trascrizione	N.8-1865

ISCRIZIONI

Classe di appartenenza	didascalica
Tecnica di scrittura	a penna
Posizione	in basso
Trascrizione	DEI PADIGLIONI D'ANGOLO / DEL PORTICO CENTRALE / FRONTE SCIOGRAFIA TRASVERSALE DELLE TETTOIE

STEMMI, EMBLEMI, MARCHI

Classe di appartenenza	timbro
Qualificazione	amministrativo
Identificazione	Biblioteca dell'Accademia
Posizione	in basso verso destra

Notizie storico-critiche E' la prima delle 7 tavv. di progetto presentate al concorso Vittadini del 1865 da Carlo Zappa di Colciago in provincia di Como. Progetto premiato nel 1865 tra 4 concorrenti. (Atti, 1864, pp. 62-63; pp. 36-38)

CONSERVAZIONE**STATO DI CONSERVAZIONE**

Stato di conservazione	discreto
Indicazioni specifiche	marginie in alto a ds. con piccole pieghe e tagli

CONDIZIONE GIURIDICA E VINCOLI**CONDIZIONE GIURIDICA**

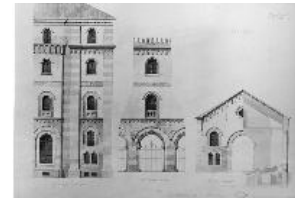
Indicazione generica	proprietà Stato
Indicazione specifica	Accademia di Belle Arti di Brera
Indirizzo	Via Brera, 28 - 20121 Milano (MI)

ACQUISIZIONE

Tipo acquisizione	norma concorsuale/ Premiato
--------------------------	-----------------------------

FONTI E DOCUMENTI DI RIFERIMENTO**DOCUMENTAZIONE FOTOGRAFICA**

Codice univoco della risorsa	SW_D_4t060-02619_IMG-0000000001
Genere	documentazione allegata
Tipo	fotografia b/n
Codice identificativo	4t060-02619-0000000001
Collocazione del file nell'archivio locale	DisegniArchitetturaConcorsoVittadini
Nome del file originale	DS_2785.jpg

**BIBLIOGRAFIA**

Genere	bibliografia specifica
Titolo libro o rivista	Atti della Regia Accademia di Belle Arti di Milano
Anno di edizione	1805-1896

ACCESSO AI DATI**SPECIFICHE DI ACCESSO AI DATI**

Profilo di accesso	1
Motivazione	dati liberamente accessibili

COMPILAZIONE**COMPILAZIONE**

Anno di redazione	1994
Nome	Papagna, Patrizia
Ente compilatore	S27
Funzionario responsabile	Maderna, V.

TRASCRIZIONE PER INFORMATIZZAZIONE

Anno di trascrizione /informatizzazione	2006
Nome	ARTPAST/ Fuga, A.

AGGIORNAMENTO-REVISIONE

Anno di aggiornamento /revisione	2006
Nome	ARTPAST/ Fuga, A.

GESTIONE SCHEDA

ULTIMA MODIFICA

Ultima modifica - data	2023/05/11
Ultima modifica - ora	15.29