

CODICI

Unità operativa	4t060
Numero scheda	2612
Codice scheda	4t060-02612

STATO DELLA SCHEDA

Stato della scheda	6
Data di modifica dello stato	2023/05/11
Ora di modifica dello stato	15.36

VISIBILITÀ PER SICUREZZA/PRIVACY

Visibilità assegnata dall'ente	3
Tipo scheda	D
Livello ricerca	C

CODICE UNIVOCO

Codice regione	03
Numero catalogo generale	00202184
Ente schedatore	S27
Ente competente	S27

RELAZIONI

RAGGRUPPAMENTI DEFINITI DA REGIONE

Codice del raggruppamento	SIRBeCWeb
Descrizione del raggruppamento	SW - Accademia di Brera - trasferito 2019/11/19

OGGETTO

Categoria dell'oggetto	disegno
------------------------	---------

OGGETTO

Definizione	disegno
Identificazione	insieme

SOGGETTO

Categoria generale	architettura
Identificazione	architettura: caserma dei pompieri (dettaglio-pianta e prospetto di finestra)
Titolo	Progetto di un quartiere per il corpo dei pompieri del Comune di Milano, sopra un'area rettangolare, completamente isolato, dell'estensione di circa mq 5000 colla fronte di m 80

LOCALIZZAZIONE GEOGRAFICO-AMMINISTRATIVA**INDICAZIONE DEL CONTENITORE FISICO**

Codice del contenitore fisico 21440
Categoria del contenitore fisico architettura

LOCALIZZAZIONE GEOGRAFICO-AMMINISTRATIVA ATTUALE

Stato Italia
Regione Lombardia
Provincia MI
Nome provincia Milano
Codice ISTAT comune 015146
Comune Milano

COLLOCAZIONE SPECIFICA

Tipologia palazzo
Denominazione Palazzo di Brera
Altra denominazione Palazzo della Pinacoteca di Brera
Altra denominazione Palazzo dell'Accademia di Brera
Indirizzo Via Brera, 28
Codice della scheda ILC SWLI1-00001
Denominazione struttura conservativa - livello 1 Accademia di Belle Arti di Brera
Collocazione originaria SI

DATI PATRIMONIALI E COLLEZIONI

Sezione Disegni Architettura Concorso Vittadini

INVENTARIO

Denominazione Inventario corrente
Data 2006
Numero DS 2861

CRONOLOGIA**CRONOLOGIA GENERICA**

Secolo sec. XIX

CRONOLOGIA SPECIFICA

Da 1887

A 1887

Motivazione cronologia data

DEFINIZIONE CULTURALE**AUTORE**

Nome di persona o ente Tatti, Vittorio
Tipo intestazione P
Dati anagrafici/Periodo di attività notizie 1887
Motivazione dell'attribuzione firma

COMMITTENZA

Data	1887
Circostanza	Architettura: Concorso Vittadini
DATI TECNICI	
MATERIA E TECNICA	
Materia	carta a mano
Tecnica	acquerellatura
Tecnica	inchiostro di china
MISURE	
Altezza	1154
Larghezza	758
Specifiche	disegno: 1058x659
DATI ANALITICI	
DESCRIZIONE	
Indicazioni sull'oggetto	Particolare di facciata di edificio con finestra con balcone in dettaglio, a china e acquerello rosso per le parti in mattoni e ocre per le altre, marrone per ombreggiatura, marrone "terrabruciata" per le parti in legno dell'infisso e grigioazzurro sfumato per i vetri. Finestra ad arco con cornice a fasce sormontata da ghiera con conci alternati in pietra e mattoni. Infisso ad arco a 2 ante tripartite con lunetta sup. nella quale è inscritto cerchio. Balcone sostenuto da mensole con parapetto ornato da riquadri con stemmi e bassorilievo. Sullo spigolo in pietra della facciata, stemma sporgente. Sotto il prospetto sez orizzontale con murature.
ISCRIZIONI	
Classe di appartenenza	didascalica
Tecnica di scrittura	a penna
Tipo di caratteri	lettere capitali
Posizione	in alto, a sinistra
Trascrizione	DETTAGLIO
ISCRIZIONI	
Classe di appartenenza	documentaria
Tecnica di scrittura	a penna
Tipo di caratteri	corsivo
Posizione	in basso, a sinistra
Trascrizione	PROGETTO DEL SIG VITTORIO TATTI PREMIATO / PREMIATO NEL CONCORSO GIORGIO VITTADINI DEL 1887
ISCRIZIONI	
Classe di appartenenza	didascalica
Tecnica di scrittura	a penna
Tipo di caratteri	lettere capitali
Posizione	in basso, a sinistra
Trascrizione	SCALA 1:10
ISCRIZIONI	
Classe di appartenenza	segnaletica
Tecnica di scrittura	a penna

Posizione in basso, a destra
Trascrizione ARTE DILETTA

ISCRIZIONI

Classe di appartenenza documentaria
Tecnica di scrittura a penna
Tipo di caratteri corsivo/ numeri arabi
Posizione in basso, a destra
Trascrizione N. 106

ISCRIZIONI

Classe di appartenenza didascalica
Tecnica di scrittura a penna
Posizione in alto, a sinistra
Trascrizione QUARTIERE PER IL CORPO DEI POMPIERI DEL COMUNE DI MILANO

Notizie storico-critiche

La tavola è la prima delle 7 tavv. presentate da Vittorio Tatti al Concorso Vittadini del 1887 (programma in Atti, 1888 p. 71-75). Tatti dopo aver studiato a Padova frequenta il II anno a Brera. Nel 1885 ottiene una menzione onorevole nella scuola di architettura (atti 1885 p. 65) e un premio del 1886 (Atti 1887, p. 19). Nel 1886 si diploma presso l'Istituto Tecnico Superiore di Milano (AA. VV, il Politecnico di Milano, 1863-1914, MMilano 1963, p. 231)

CONSERVAZIONE**STATO DI CONSERVAZIONE**

Stato di conservazione buono
Indicazioni specifiche strappi sul supporto

CONDIZIONE GIURIDICA E VINCOLI**CONDIZIONE GIURIDICA**

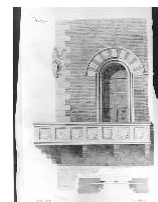
Indicazione generica proprietà Stato
Indicazione specifica Accademia di Belle Arti di Brera
Indirizzo Via Brera, 28 - 20121 Milano (MI)

ACQUISIZIONE

Tipo acquisizione norma concorsuale/ Premiato

FONTI E DOCUMENTI DI RIFERIMENTO**DOCUMENTAZIONE FOTOGRAFICA**

Codice univoco della risorsa SW_D_4t060-02612_IMG-0000000001



Genere documentazione allegata
Tipo fotografia b/n
Codice identificativo 4t060-02612-0000000001
Collocazione del file nell'archivio locale DisegniArchitetturaConcorsoVittadini
Nome del file originale DS_2861.jpg

BIBLIOGRAFIA

Genere bibliografia specifica
Titolo libro o rivista Atti della Regia Accademia di Belle Arti di Milano
Anno di edizione 1805-1896

BIBLIOGRAFIA

Genere bibliografia specifica
Autore Politecnico di Milano, 1863-1914
Anno di edizione 1963
V., pp., nn. p. 231

ACCESSO AI DATI**SPECIFICHE DI ACCESSO AI DATI**

Profilo di accesso 1
Motivazione dati liberamente accessibili

COMPILAZIONE**COMPILAZIONE**

Anno di redazione 1994
Nome D'Auria, G.
Ente compilatore S27
Funzionario responsabile Maderna, V.

TRASCRIZIONE PER INFORMATIZZAZIONE

Anno di trascrizione /informatizzazione 2006
Nome ARTPAST/ Fuga, A.

AGGIORNAMENTO-REVISIONE

Anno di aggiornamento /revisione 2006
Nome ARTPAST/ Fuga, A.

GESTIONE SCHEDA**ULTIMA MODIFICA**

Ultima modifica - data 2023/05/11
Ultima modifica - ora 15.29