

CODICI

Unità operativa	4t060
Numero scheda	2578
Codice scheda	4t060-02578

STATO DELLA SCHEDA

Stato della scheda	6
Data di modifica dello stato	2023/05/11
Ora di modifica dello stato	15.36

VISIBILITÀ PER SICUREZZA/PRIVACY

Visibilità assegnata dall'ente	3
Tipo scheda	D
Livello ricerca	C

CODICE UNIVOCO

Codice regione	03
Numero catalogo generale	00202144
Ente schedatore	S27
Ente competente	S27

RELAZIONI

RAGGRUPPAMENTI DEFINITI DA REGIONE

Codice del raggruppamento	SIRBeCWeb
Descrizione del raggruppamento	SW - Accademia di Brera - trasferito 2019/11/19

OGGETTO

Categoria dell'oggetto	disegno
------------------------	---------

OGGETTO

Definizione	disegno
Identificazione	insieme

SOGGETTO

Categoria generale	architettura
Identificazione	architettura: bagni pubblici con annesse scuole di ginnastica e di scherma (prospetti e sezioni, dettagli scuola di ginnastica e scherma)
Titolo	Bagni pubblici con annesse scuole di ginnastica e di scherma

LOCALIZZAZIONE GEOGRAFICO-AMMINISTRATIVA

INDICAZIONE DEL CONTENITORE FISICO

Codice del contenitore fisico 21440
Categoria del contenitore fisico architettura

LOCALIZZAZIONE GEOGRAFICO-AMMINISTRATIVA ATTUALE

Stato Italia
Regione Lombardia
Provincia MI
Nome provincia Milano
Codice ISTAT comune 015146
Comune Milano

COLLOCAZIONE SPECIFICA

Tipologia palazzo
Denominazione Palazzo di Brera
Altra denominazione Palazzo della Pinacoteca di Brera
Altra denominazione Palazzo dell'Accademia di Brera
Indirizzo Via Brera, 28
Codice della scheda ILC SWLI1-00001
Denominazione struttura conservativa - livello 1 Accademia di Belle Arti di Brera
Collocazione originaria SI

DATI PATRIMONIALI E COLLEZIONI

Sezione Disegni Architettura Concorso Vittadini

INVENTARIO

Denominazione Inventario corrente
Data 2006
Numero DS 2765

CRONOLOGIA**CRONOLOGIA GENERICA**

Secolo sec. XIX

CRONOLOGIA SPECIFICA

Da 1863
A 1863
Validità ca.
Motivazione cronologia data

DEFINIZIONE CULTURALE**AUTORE**

Nome di persona o ente Monguzzi, Giulio
Tipo intestazione P
Dati anagrafici/Periodo di attività notizie 1860-1863
Motivazione dell'attribuzione firma

COMMITTENZA

Data 1863
Circostanza Architettura: Concorso Vittadini

DATI TECNICI**MATERIA E TECNICA**

Materia carta a mano
Tecnica matita
Tecnica inchiostro di china

MISURE

Unità mm.
Altezza 738
Larghezza 558

DATI ANALITICI**DESCRIZIONE****Indicazioni sull'oggetto**

Serie di dettagli: 2 sezioni e 2 prospetti. Superiormente a sinistra cornice (prospetto e sezione) a china con campiture e ombreggiature a tratteggio in china. Superiormente al centro prospetto di edificio a 2 pp. con facciata a fasce bianche e grigie e tetto a falde. al pt. arco centrale sormontato da cornice ogivale a fasce, ai lati aperture ad arco con cornici ad ogiva. Al 1° piano bifora centrale con cornice ad ogiva. Al centro stemma città Milano. Cornice sottogronda ad archetti ciechi pensili. Timpano triangolare in corrispondenza della bifora. Sup. a ds prospetto laterale di edificio a 2 piani con abside poligonali e corpo a 1 piano in aggetto. Al pt. finestre ad arco con cornice ogivale, al 1° finestre circolari. Al centro della tavola dettaglio di cornice a mensole, dettaglio (prospetto e sezione) Inferiormente a destra sezione trasversale di edificio con aula poligonale a doppia altezza con arcate al pt. Lateralmente porticati con cop. piana.

ISCRIZIONI

Classe di appartenenza didascalica
Tecnica di scrittura a penna
Tipo di caratteri lettere capitali
Posizione in alto a destra
Trascrizione TAV 7A

ISCRIZIONI

Classe di appartenenza documentaria
Tecnica di scrittura a penna
Tipo di caratteri lettere capitali
Posizione in alto, al centro
Trascrizione CAFFE' / ELEVAZIONE PRINCIPALE / 1/100

ISCRIZIONI

Classe di appartenenza segnaletica
Tecnica di scrittura a matita
Tipo di caratteri lettere capitali
Posizione in alto, a sinistra
Trascrizione IGIENE

ISCRIZIONI

Classe di appartenenza	documentaria
Tecnica di scrittura	a matita
Tipo di caratteri	corsivo
Posizione	in alto, a sinistra
Trascrizione	CORNICE DEL TETTO

ISCRIZIONI

Classe di appartenenza	didascalica
Tecnica di scrittura	a matita
Tipo di caratteri	lettere capitali/ numeri arabi
Posizione	al centro a sinistra
Trascrizione	RAP 1/10

ISCRIZIONI

Classe di appartenenza	didascalica
Tecnica di scrittura	a matita
Tipo di caratteri	lettere capitali
Posizione	al centro a sinistra
Trascrizione	RAP, 1/10 / FASCIA E PARAPETTO

ISCRIZIONI

Classe di appartenenza	didascalica
Tecnica di scrittura	a penna
Tipo di caratteri	lettere capitali
Posizione	al centro
Trascrizione	PIANTA TERRENA

ISCRIZIONI

Classe di appartenenza	didascalica
Tecnica di scrittura	a matita
Posizione	in alto a destra
Trascrizione	SEZIONE PEL LUNGO

ISCRIZIONI

Classe di appartenenza	documentaria
Tecnica di scrittura	a penna
Tipo di caratteri	corsivo
Posizione	in basso, a destra
Trascrizione	PREMIO VITTADINI DEL 1863. SIG GIULIO MONGUZZI

ISCRIZIONI

Classe di appartenenza	documentaria
Tecnica di scrittura	a penna
Tipo di caratteri	lettere capitali/ numeri arabi
Posizione	in basso, a destra
Trascrizione	N. 17

ISCRIZIONI

Classe di appartenenza	documentaria
Tecnica di scrittura	a matita

Tipo di caratteri	numeri arabi
Posizione	verso
Trascrizione	1863/12

STEMMI, EMBLEMI, MARCHI

Classe di appartenenza	timbro
Qualificazione	amministrativo
Identificazione	Biblioteca dell'Accademia
Posizione	in basso verso sinistra

CONSERVAZIONE**STATO DI CONSERVAZIONE**

Stato di conservazione	buono
-------------------------------	-------

CONDIZIONE GIURIDICA E VINCOLI**CONDIZIONE GIURIDICA**

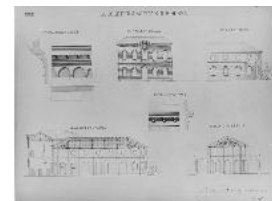
Indicazione generica	proprietà Stato
Indicazione specifica	Accademia di Belle Arti di Brera
Indirizzo	Via Brera, 28 - 20121 Milano (MI)

ACQUISIZIONE

Tipo acquisizione	norma concorsuale/ Premiato
--------------------------	-----------------------------

FONTI E DOCUMENTI DI RIFERIMENTO**DOCUMENTAZIONE FOTOGRAFICA**

Codice univoco della risorsa	SW_D_4t060-02578_IMG-0000000001
-------------------------------------	---------------------------------



Genere	documentazione allegata
Tipo	fotografia b/n
Codice identificativo	4t060-02578-0000000001
Collocazione del file nell'archivio locale	DisegniArchitetturaConcorsoVittadini
Nome del file originale	DS_2765.jpg

BIBLIOGRAFIA

Genere	bibliografia specifica
Titolo libro o rivista	Atti della Regia Accademia di Belle Arti di Milano
Anno di edizione	1805-1896
V., pp., nn.	pp. 45, 51;pp. 26-26

ACCESSO AI DATI**SPECIFICHE DI ACCESSO AI DATI**

Profilo di accesso	1
Motivazione	dati liberamente accessibili

COMPILAZIONE**COMPILAZIONE**

Anno di redazione	1994
Nome	Papagna, Patrizia
Ente compilatore	S27
Funzionario responsabile	Maderna, V.

TRASCRIZIONE PER INFORMATIZZAZIONE

Anno di trascrizione /informatizzazione	2006
Nome	ARTPAST/ Fuga, A.

AGGIORNAMENTO-REVISIONE

Anno di aggiornamento /revisione	2006
Nome	ARTPAST/ Fuga, A.

GESTIONE SCHEDA**ULTIMA MODIFICA**

Ultima modifica - data	2023/05/11
Ultima modifica - ora	15.29