**CODICI**

Unità operativa	4t060
Numero scheda	2560
Codice scheda	4t060-02560

**STATO DELLA SCHEDA**

Stato della scheda	6
Data di modifica dello stato	2023/05/11
Ora di modifica dello stato	15.36

**VISIBILITÀ PER SICUREZZA/PRIVACY**

Visibilità assegnata dall'ente	3
Tipo scheda	D
Livello ricerca	C

**CODICE UNIVOCO**

Codice regione	03
Numero catalogo generale	00202131
Ente schedatore	S27
Ente competente	S27

**RELAZIONI****RAGGRUPPAMENTI DEFINITI DA REGIONE**

Codice del raggruppamento	SIRBeCWeb
Descrizione del raggruppamento	SW - Accademia di Brera - trasferito 2019/11/19

**OGGETTO**

Categoria dell'oggetto	disegno
------------------------	---------

**OGGETTO**

Definizione	disegno
Identificazione	insieme

**SOGGETTO**

Categoria generale	architettura
Identificazione	architettura: barriera daziaria a Milano (prospetti)
Titolo	Progetto per edificio per decorare la barriera daziaria di Milano a P.ta Vittoria

**LOCALIZZAZIONE GEOGRAFICO-AMMINISTRATIVA**

**INDICAZIONE DEL CONTENITORE FISICO**

**Codice del contenitore fisico** 21440  
**Categoria del contenitore fisico** architettura

**LOCALIZZAZIONE GEOGRAFICO-AMMINISTRATIVA ATTUALE**

**Stato** Italia  
**Regione** Lombardia  
**Provincia** MI  
**Nome provincia** Milano  
**Codice ISTAT comune** 015146  
**Comune** Milano

**COLLOCAZIONE SPECIFICA**

**Tipologia** palazzo  
**Denominazione** Palazzo di Brera  
**Altra denominazione** Palazzo della Pinacoteca di Brera  
**Altra denominazione** Palazzo dell'Accademia di Brera  
**Indirizzo** Via Brera, 28  
**Codice della scheda ILC** SWLI1-00001  
**Denominazione struttura conservativa - livello 1** Accademia di Belle Arti di Brera  
**Collocazione originaria** SI

**DATI PATRIMONIALI E COLLEZIONI**

**Sezione** Disegni Architettura Concorso Vittadini

**INVENTARIO**

**Denominazione** Inventario corrente  
**Data** 2006  
**Numero** DS 2776

**CRONOLOGIA****CRONOLOGIA GENERICA**

**Secolo** sec. XIX

**CRONOLOGIA SPECIFICA**

**Da** 1862  
**A** 1867  
**Motivazione cronologia** data

**DEFINIZIONE CULTURALE****AUTORE**

**Nome di persona o ente** Landriani, Gaetano  
**Tipo intestazione** P  
**Dati anagrafici/Periodo di attività** 1837/ 1867  
**Motivazione dell'attribuzione** firma

**COMMITTENZA**

**Data** 1867

**Circostanza** Architettura: Concorso Vittadini

#### DATI TECNICI

#### MATERIA E TECNICA

**Materia** carta a mano  
**Tecnica** acquerellatura  
**Tecnica** matita  
**Tecnica** inchiostro di china

#### MISURE

**Unità** mm.  
**Altezza** 958  
**Larghezza** 1330

#### DATI ANALITICI

#### DESCRIZIONE

#### Indicazioni sull'oggetto

Prospetti allineati orizzontalmente di edificio a 2 piani su basamento bugnato, con coronamento ad acroteri e palmette e copertura a tetto. A sinistra facciata principale con avancorpo porticato di ordine ionico gigante (2 colonne scanalate centrali inquadrano un portone sormontato da grata) preceduto da scalinata. Le ali laterali inquadrano da doppio ordine di lesene, presentano 2 finestre sovrapposte con vano trapezio. A destra: facciata verso la città tripartita da un doppio ordine di lesene separate da alta fascia marcapiano. Centralmente: portale con vano trapezio scanalato da loggia trifora con coppia di colonne (parzialmente scanalate e con capitello palmiforme) e parapetto a motivi geometrici. Ai lati finestre sovrapposte con vano trapezio. Ombreggiature a bistro e tratteggio. Indicazioni dimensionali alle estremità.

#### ISCRIZIONI

**Classe di appartenenza** didascalica  
**Tecnica di scrittura** a penna  
**Tipo di caratteri** corsivo  
**Posizione** in alto, al centro  
**Trascrizione** DETTAGLIO COMPLESSIVO

#### ISCRIZIONI

**Classe di appartenenza** documentaria  
**Tecnica di scrittura** a penna  
**Tipo di caratteri** corsivo  
**Posizione** in alto, a sinistra  
**Trascrizione** PREMIO VITTADINI DEL 1872 / BARRIERA PER PORTA SECONDARIA DELLA CITTA' DI MILANO

#### ISCRIZIONI

**Classe di appartenenza** documentaria  
**Tecnica di scrittura** a penna  
**Tipo di caratteri** corsivo  
**Posizione** in alto a destra  
**Trascrizione** TAVOLA IV

#### ISCRIZIONI

**Classe di appartenenza** documentaria

<b>Tecnica di scrittura</b>	a penna
<b>Tipo di caratteri</b>	corsivo
<b>Posizione</b>	al centro a destra e sinistra
<b>Trascrizione</b>	FACCIATA PRINCIPALE / FACCIATA VERSO LA CITTA'

**ISCRIZIONI**

<b>Classe di appartenenza</b>	didascalica
<b>Tecnica di scrittura</b>	a penna
<b>Tipo di caratteri</b>	corsivo/ numeri arabi
<b>Posizione</b>	in basso
<b>Trascrizione</b>	METRI O-20 RAPPORTO 1/25

**ISCRIZIONI**

<b>Classe di appartenenza</b>	didascalica
<b>Tecnica di scrittura</b>	a penna
<b>Tipo di caratteri</b>	corsivo/ numeri arabi
<b>Posizione</b>	in basso, a sinistra
<b>Trascrizione</b>	PREMIO VITTADINI DEL 1862. ASSEGNATO NEL 1867 AL SIG GAETANO LANDRANI

**ISCRIZIONI**

<b>Classe di appartenenza</b>	segnaletica
<b>Tecnica di scrittura</b>	a penna
<b>Tipo di caratteri</b>	corsivo
<b>Posizione</b>	in basso, a sinistra
<b>Trascrizione</b>	DI BUONE INTENZIONI E' PIEN L'INFERNO

**ISCRIZIONI**

<b>Classe di appartenenza</b>	documentaria
<b>Tecnica di scrittura</b>	a penna
<b>Tipo di caratteri</b>	corsivo
<b>Posizione</b>	in basso, a destra
<b>Trascrizione</b>	N. 34

**STEMMI, EMBLEMI, MARCHI**

<b>Classe di appartenenza</b>	timbro
<b>Qualificazione</b>	amministrativo
<b>Identificazione</b>	Biblioteca dell'Accademia
<b>Posizione</b>	in basso verso sinistra

**Notizie storico-critiche**

Il disegno appartiene ad una serie di tavole di gaetano landriani realizzate in occasione del concorso di fondazione privata Vittadini pubblicato il 10 agosto 1865 ma riferibile all'anno 1862 in cui non venne assegnato il premio. Tema di progetto era una barriera per una porta secondaria della città di Milano consistente in due casini di finanza con interposto passaggio largo metri 20 munito di cancellata. Il progetto, contrassegnato dall'epigrafe "di buone intenzioni e pian l'inferno" è stato premiato dal Consiglio Accademico nel 1867 in quanto, "oltre la saviezza dei concetti, e degna.. di larghissima lode la esecuzione, colla quale gli edifici sono nelle molte tavole svolti in tutti i loro aspetti architettonici ornamentali e prospettici"

**CONSERVAZIONE**

**STATO DI CONSERVAZIONE**

**Stato di conservazione** buono

**CONDIZIONE GIURIDICA E VINCOLI****CONDIZIONE GIURIDICA**

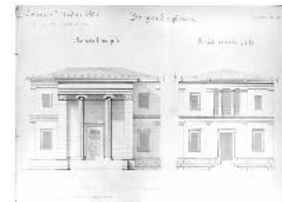
**Indicazione generica** proprietà Stato  
**Indicazione specifica** Accademia di Belle Arti di Brera  
**Indirizzo** Via Brera, 28 - 20121 Milano (MI)

**ACQUISIZIONE**

**Tipo acquisizione** norma concorsuale/ Premiato

**FONTI E DOCUMENTI DI RIFERIMENTO****DOCUMENTAZIONE FOTOGRAFICA**

**Codice univoco della risorsa** SW\_D\_4t060-02560\_IMG-0000000001



**Genere** documentazione allegata  
**Tipo** fotografia b/n  
**Codice identificativo** 4t060-02560-0000000001  
**Collocazione del file nell'archivio locale** DisegniArchitetturaConcorsoVittadini  
**Nome del file originale** DS\_2776.jpg

**BIBLIOGRAFIA**

**Genere** bibliografia specifica  
**Titolo libro o rivista** Atti della Regia Accademia di Belle Arti di Milano  
**Anno di edizione** 1805-1896  
**V., pp., nn.** pp. 59-60; p. 41

**ACCESSO AI DATI****SPECIFICHE DI ACCESSO AI DATI**

**Profilo di accesso** 1  
**Motivazione** dati liberamente accessibili

**COMPILAZIONE****COMPILAZIONE**

**Anno di redazione** 1994  
**Nome** D'Auria, G.  
**Ente compilatore** S27  
**Funzionario responsabile** Maderna, V.

**TRASCRIZIONE PER INFORMATIZZAZIONE**

**Anno di trascrizione /informatizzazione** 2006  
**Nome** ARTPAST/ Fuga, A.

**AGGIORNAMENTO-REVISIONE**

**Anno di aggiornamento**

<b>/revisione</b>	2006
<b>Nome</b>	ARTPAST/ Fuga, A.

**GESTIONE SCHEDA****ULTIMA MODIFICA**

<b>Ultima modifica - data</b>	2023/05/11
<b>Ultima modifica - ora</b>	15.29