**CODICI**

Unità operativa	4t060
Numero scheda	2559
Codice scheda	4t060-02559

STATO DELLA SCHEDA

Stato della scheda	6
Data di modifica dello stato	2023/05/11
Ora di modifica dello stato	15.36

VISIBILITÀ PER SICUREZZA/PRIVACY

Visibilità assegnata dall'ente	3
Tipo scheda	D
Livello ricerca	C

CODICE UNIVOCO

Codice regione	03
Numero catalogo generale	00202130
Ente schedatore	S27
Ente competente	S27

RELAZIONI**RAGGRUPPAMENTI DEFINITI DA REGIONE**

Codice del raggruppamento	SIRBeCWeb
Descrizione del raggruppamento	SW - Accademia di Brera - trasferito 2019/11/19

OGGETTO

Categoria dell'oggetto	disegno
------------------------	---------

OGGETTO

Definizione	disegno
Identificazione	insieme

SOGGETTO

Categoria generale	architettura
Identificazione	architettura: barriera daziaria a Milano (prospetti e sezioni)
Titolo	Progetto per edificio per decorare la barriera daziaria di Milano a P.ta Vittoria

LOCALIZZAZIONE GEOGRAFICO-AMMINISTRATIVA

INDICAZIONE DEL CONTENITORE FISICO

Codice del contenitore fisico 21440
Categoria del contenitore fisico architettura

LOCALIZZAZIONE GEOGRAFICO-AMMINISTRATIVA ATTUALE

Stato Italia
Regione Lombardia
Provincia MI
Nome provincia Milano
Codice ISTAT comune 015146
Comune Milano

COLLOCAZIONE SPECIFICA

Tipologia palazzo
Denominazione Palazzo di Brera
Altra denominazione Palazzo della Pinacoteca di Brera
Altra denominazione Palazzo dell'Accademia di Brera
Indirizzo Via Brera, 28
Codice della scheda ILC SWLI1-00001
Denominazione struttura conservativa - livello 1 Accademia di Belle Arti di Brera
Collocazione originaria SI

DATI PATRIMONIALI E COLLEZIONI

Sezione Disegni Architettura Concorso Vittadini

INVENTARIO

Denominazione Inventario corrente
Data 2006
Numero DS 2775

CRONOLOGIA**CRONOLOGIA GENERICA**

Secolo sec. XIX

CRONOLOGIA SPECIFICA

Da 1862
A 1867
Motivazione cronologia data

DEFINIZIONE CULTURALE**AUTORE**

Nome di persona o ente Landriani, Gaetano
Tipo intestazione P
Dati anagrafici/Periodo di attività 1837/ 1867
Motivazione dell'attribuzione firma

COMMITTENZA

Data 1867

Circostanza Architettura: Concorso Vittadini

DATI TECNICI

MATERIA E TECNICA

Materia carta a mano
Tecnica acquerellatura
Tecnica matita
Tecnica inchiostro di china

MISURE

Unità mm.
Altezza 937
Larghezza 1295

DATI ANALITICI

DESCRIZIONE

Indicazioni sull'oggetto

Serie di 4 disegni in due file orizzontali. Superiormente: prospetti acquarellati e ombreggiati su fondo a giardino, di edificio a 2 piani su basamento bugnato. A sinistra facciata principale. A destra: facciata posteriore campita in rosa, inquadrata lateralmente da doppio ordine di lesene con due serie sovrapposte di 5 finestre con vano a trapezio. Cornicione con protomi leonine e acroteri a palmette. Inferiormente: sezioni acquarellate e ombreggiate, su fondo azzurro di edificio a 2 piani su seminterrato con ambienti a volta e vespai. Murature sezionate in rosa. Indicazione della struttura lignea (con venature in acquarello) di coperture e solai.

ISCRIZIONI

Classe di appartenenza didascalica
Tecnica di scrittura a penna
Tipo di caratteri corsivo
Posizione in alto, al centro
Trascrizione FACCIATA PRINCIPALE / FACCIATA POSTERIORE

ISCRIZIONI

Classe di appartenenza documentaria
Tecnica di scrittura a penna
Tipo di caratteri corsivo
Posizione in alto, a sinistra
Trascrizione PREMIO VITTADINI DEL 1872 / BARRIERA PER PORTA SECONDARIA DELLA CITTA' DI MILANO

ISCRIZIONI

Classe di appartenenza documentaria
Tecnica di scrittura a penna
Tipo di caratteri corsivo
Posizione in alto a destra
Trascrizione TAVOLA III

ISCRIZIONI

Classe di appartenenza documentaria
Tecnica di scrittura a penna

Tipo di caratteri	corsivo
Posizione	al centro a destra e sinistra
Trascrizione	SPACCATO SULLA LINEA EF / SPACCATO SULLA LINEA CD

ISCRIZIONI

Classe di appartenenza	didascalica
Tecnica di scrittura	a penna
Tipo di caratteri	corsivo/ numeri arabi
Posizione	in basso
Trascrizione	METRI O-30 RAPPORTO 1/50

ISCRIZIONI

Classe di appartenenza	didascalica
Tecnica di scrittura	a penna
Tipo di caratteri	corsivo/ numeri arabi
Posizione	in basso, a sinistra
Trascrizione	PREMIO VITTADINI DEL 1862. ASSEGNATO NEL 1867 AL SIG GAETANO LANDRANI

ISCRIZIONI

Classe di appartenenza	segnaletica
Tecnica di scrittura	a penna
Tipo di caratteri	corsivo
Posizione	in basso, a sinistra
Trascrizione	DI BUONE INTENZIONI E' PIEN L'INFERNO

ISCRIZIONI

Classe di appartenenza	documentaria
Tecnica di scrittura	a penna
Tipo di caratteri	corsivo/ numeri arabi
Posizione	in basso, a destra
Trascrizione	N. 33

STEMMI, EMBLEMI, MARCHI

Classe di appartenenza	timbro
Qualificazione	amministrativo
Identificazione	Biblioteca dell'Accademia
Posizione	in basso verso sinistra

Notizie storico-critiche

Il disegno appartiene ad una serie di tavole di gaetano landriani realizzate in occasione del concorso di fondazione privata Vittadini pubblicato il 10 agosto 1865 ma riferibile all'anno 1862 in cui non venne assegnato il premio. Tema di progetto era una barriera per una porta secondaria della città di Milano consistente in due casini di finanza con interposto passaggio largo metri 20 munito di cancellata. Il progetto, contrassegnato dall'epigrafe "di buone intenzioni e pian l'inferno" è stato premiato dal Consiglio Accademico nel 1867 in quanto, "oltre la saviezza dei concetti, e degna.. di larghissima lode la esecuzione, colla quale gli edifici sono nelle molte tavole svolti in tutti i loro aspetti architettonici ornamentali e prospettici"

CONSERVAZIONE**STATO DI CONSERVAZIONE**

Stato di conservazione buono

CONDIZIONE GIURIDICA E VINCOLI

CONDIZIONE GIURIDICA

Indicazione generica proprietà Stato
Indicazione specifica Accademia di Belle Arti di Brera
Indirizzo Via Brera, 28 - 20121 Milano (MI)

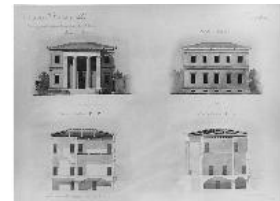
ACQUISIZIONE

Tipo acquisizione norma concorsuale/ Premiato

FONTI E DOCUMENTI DI RIFERIMENTO

DOCUMENTAZIONE FOTOGRAFICA

Codice univoco della risorsa SW_D_4t060-02559_IMG-0000000001



Genere documentazione allegata
Tipo fotografia b/n
Codice identificativo 4t060-02559-0000000001
Collocazione del file nell'archivio locale DisegniArchitetturaConcorsoVittadini
Nome del file originale DS_2775.jpg

BIBLIOGRAFIA

Genere bibliografia specifica
Titolo libro o rivista Atti della Regia Accademia di Belle Arti di Milano
Anno di edizione 1805-1896
V., pp., nn. pp. 59-60; p. 41

ACCESSO AI DATI

SPECIFICHE DI ACCESSO AI DATI

Profilo di accesso 1
Motivazione dati liberamente accessibili

COMPILAZIONE

COMPILAZIONE

Anno di redazione 1994
Nome D'Auria, G.
Ente compilatore S27
Funzionario responsabile Maderna, V.

TRASCRIZIONE PER INFORMATIZZAZIONE

Anno di trascrizione /informatizzazione 2006
Nome ARTPAST/ Fuga, A.

AGGIORNAMENTO-REVISIONE

Anno di aggiornamento /revisione 2006

Nome ARTPAST/ Fuga, A.

GESTIONE SCHEDA

ULTIMA MODIFICA

Ultima modifica - data 2023/05/11

Ultima modifica - ora 15.29