**CODICI**

Unità operativa	4t060
Numero scheda	2553
Codice scheda	4t060-02553

STATO DELLA SCHEDA

Stato della scheda	6
Data di modifica dello stato	2023/05/11
Ora di modifica dello stato	15.36

VISIBILITÀ PER SICUREZZA/PRIVACY

Visibilità assegnata dall'ente	3
Tipo scheda	D
Livello ricerca	C

CODICE UNIVOCO

Codice regione	03
Numero catalogo generale	00202124
Ente schedatore	S27
Ente competente	S27

RELAZIONI**RAGGRUPPAMENTI DEFINITI DA REGIONE**

Codice del raggruppamento	SIRBeCWeb
Descrizione del raggruppamento	SW - Accademia di Brera - trasferito 2019/11/19

OGGETTO

Categoria dell'oggetto	disegno
------------------------	---------

OGGETTO

Definizione	disegno
Identificazione	insieme

SOGGETTO

Categoria generale	architettura
Identificazione	architettura: barriera daziaria a Milano (sezioni)
Titolo	Progetto di una barriera costituita da cancellata e casini laterali, da erigersi all'ingresso della nuova Porta alla Stazione per Vigevano

LOCALIZZAZIONE GEOGRAFICO-AMMINISTRATIVA

INDICAZIONE DEL CONTENITORE FISICO

Codice del contenitore fisico 21440
Categoria del contenitore fisico architettura

LOCALIZZAZIONE GEOGRAFICO-AMMINISTRATIVA ATTUALE

Stato Italia
Regione Lombardia
Provincia MI
Nome provincia Milano
Codice ISTAT comune 015146
Comune Milano

COLLOCAZIONE SPECIFICA

Tipologia palazzo
Denominazione Palazzo di Brera
Altra denominazione Palazzo della Pinacoteca di Brera
Altra denominazione Palazzo dell'Accademia di Brera
Indirizzo Via Brera, 28
Codice della scheda ILC SWLI1-00001
Denominazione struttura conservativa - livello 1 Accademia di Belle Arti di Brera
Collocazione originaria SI

DATI PATRIMONIALI E COLLEZIONI

Sezione Disegni Architettura Concorso Vittadini

INVENTARIO

Denominazione Inventario corrente
Data 2006
Numero DS 2808

CRONOLOGIA**CRONOLOGIA GENERICA**

Secolo sec. XIX
Frazione di secolo terzo quarto

CRONOLOGIA SPECIFICA

Da 1872
A 1872
Motivazione cronologia data

DEFINIZIONE CULTURALE**AUTORE**

Nome di persona o ente Faini, Giovanni
Tipo intestazione P
Dati anagrafici/Periodo di attività notizie 1872
Motivazione dell'attribuzione firma

COMMITTENZA

Data 1872
Circostanza Architettura: Concorso Vittadini

DATI TECNICI**MATERIA E TECNICA**

Materia carta a mano
Tecnica acquerellatura
Tecnica inchiostro di china

MISURE

Unità mm.
Altezza 629
Larghezza 818
Filigrana Canson & Montgolfier Vidalon = Les = Annonay

DATI ANALITICI**DESCRIZIONE****Indicazioni sull'oggetto**

Serie di due sezioni allineate orizzontalmente, campite a bistro , acquarello rosato e ocra su leggerissimo fondo azzurro. A sinistra edificio a due piani (pian terreno porticato con volte a crociera su arcate ogivali; piano superiore con sala a 4 porte archiacute e tetto a padiglione). A destra edificio con parte centrale a due piani (pian terreno con volte ogivali e corpo, scala a destra; p. superiore a 3 stanze con balaustra; copertura a doppia falda sostenuta da capriata nella zone centrale) affiancata da bassi corpi laterali con copertura a terrazza.

ISCRIZIONI

Classe di appartenenza didascalica
Tecnica di scrittura a penna
Tipo di caratteri lettere capitali
Posizione in alto, al centro
Trascrizione SEZIONE C-D / SEZIONE E-F

ISCRIZIONI

Classe di appartenenza documentaria
Tecnica di scrittura a penna
Tipo di caratteri corsivo
Posizione in basso, a sinistra
Trascrizione PREMIO VITTADINI DEL 1872 / SIG. GIOVANNI FAINI

ISCRIZIONI

Classe di appartenenza documentaria
Tecnica di scrittura a penna
Tipo di caratteri lettere capitali
Posizione in basso, a sinistra, nell'angolo
Trascrizione CARLO PORTA

ISCRIZIONI

Classe di appartenenza documentaria
Tecnica di scrittura a penna
Tipo di caratteri numeri romani

Posizione in basso, a sinistra, nell'angolo
Trascrizione N. 62

STEMMI, EMBLEMI, MARCHI

Classe di appartenenza timbro
Qualificazione amministrativo
Identificazione Biblioteca dell'Accademia
Posizione in basso verso sinistra

Notizie storico-critiche

Il disegno fa parte di una serie di tavole di Giovanni Faini realizzate in occasione del concorso di Fondazione privata Vittadini pubblicato il 10-11-1871 e relativo ad un progetto di barriera da erigersi a Milano all'"ingresso della nuova Porta alla stazioen di Vigevano" Il progetto contrassegnato dall'epigrafe "Carlo Porta" è stato premiato dal Consiglio Accademico nel 1872 poichè alquanto deficiente dal lato decorativo, soddisfa però in modo lodevole a tutte le besigenze del servizio, pur mantenendosi entro i limiti di proporzioni modeste e attuabili"

CONSERVAZIONE

STATO DI CONSERVAZIONE

Stato di conservazione buono

CONDIZIONE GIURIDICA E VINCOLI

CONDIZIONE GIURIDICA

Indicazione generica proprietà Stato
Indicazione specifica Accademia di Belle Arti di Brera
Indirizzo Via Brera, 28 - 20121 Milano (MI)

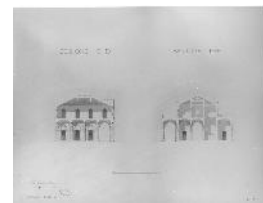
ACQUISIZIONE

Tipo acquisizione norma concorsuale/ Premiato

FONTI E DOCUMENTI DI RIFERIMENTO

DOCUMENTAZIONE FOTOGRAFICA

Codice univoco della risorsa SW_D_4t060-02553_IMG-0000000001



Genere documentazione allegata
Tipo fotografia b/n
Codice identificativo 4t060-02553-0000000001
Collocazione del file nell'archivio locale DisegniArchitetturaConcorsoVittadini
Nome del file originale DS_2808.jpg

BIBLIOGRAFIA

Genere bibliografia specifica
Autore Ricci G. / Sandri M.G.
Anno di edizione 1982
V., pp., nn. p. 116

BIBLIOGRAFIA

Genere	bibliografia specifica
Titolo libro o rivista	Atti della Regia Accademia di Belle Arti di Milano
Anno di edizione	1805-1896
V., pp., nn.	pp. 56-57; pp. 99-100

ACCESSO AI DATI**SPECIFICHE DI ACCESSO AI DATI**

Profilo di accesso	1
Motivazione	dati liberamente accessibili

COMPILAZIONE**COMPILAZIONE**

Anno di redazione	1994
Nome	D'Auria, G.
Ente compilatore	S27
Funzionario responsabile	Maderna, V.

TRASCRIZIONE PER INFORMATIZZAZIONE

Anno di trascrizione /informatizzazione	2006
Nome	ARTPAST/ Fuga, A.

AGGIORNAMENTO-REVISIONE

Anno di aggiornamento /revisione	2006
Nome	ARTPAST/ Fuga, A.

GESTIONE SCHEDA**ULTIMA MODIFICA**

Ultima modifica - data	2023/05/11
Ultima modifica - ora	15.29