**CODICI**

Unità operativa	4t060
Numero scheda	2546
Codice scheda	4t060-02546

STATO DELLA SCHEDA

Stato della scheda	6
Data di modifica dello stato	2023/05/11
Ora di modifica dello stato	15.36

VISIBILITÀ PER SICUREZZA/PRIVACY

Visibilità assegnata dall'ente	3
Tipo scheda	D
Livello ricerca	C

CODICE UNIVOCO

Codice regione	03
Numero catalogo generale	00202117
Ente schedatore	S27
Ente competente	S27

RELAZIONI**RAGGRUPPAMENTI DEFINITI DA REGIONE**

Codice del raggruppamento	SIRBeCWeb
Descrizione del raggruppamento	SW - Accademia di Brera - trasferito 2019/11/19

OGGETTO

Categoria dell'oggetto	disegno
------------------------	---------

OGGETTO

Definizione	disegno
Identificazione	insieme

SOGGETTO

Categoria generale	architettura
Identificazione	architettura: barriera daziaria, Porta Tenaglia a Milano (sezione)
Titolo	Progetto di una barriera a Porta Tenaglia

LOCALIZZAZIONE GEOGRAFICO-AMMINISTRATIVA

INDICAZIONE DEL CONTENITORE FISICO

Codice del contenitore fisico 21440
Categoria del contenitore fisico architettura

LOCALIZZAZIONE GEOGRAFICO-AMMINISTRATIVA ATTUALE

Stato Italia
Regione Lombardia
Provincia MI
Nome provincia Milano
Codice ISTAT comune 015146
Comune Milano

COLLOCAZIONE SPECIFICA

Tipologia palazzo
Denominazione Palazzo di Brera
Altra denominazione Palazzo della Pinacoteca di Brera
Altra denominazione Palazzo dell'Accademia di Brera
Indirizzo Via Brera, 28
Codice della scheda ILC SWLI1-00001
Denominazione struttura conservativa - livello 1 Accademia di Belle Arti di Brera
Collocazione originaria SI

DATI PATRIMONIALI E COLLEZIONI

Sezione Disegni Architettura Concorso Vittadini

INVENTARIO

Denominazione Inventario corrente
Data 2006
Numero DS 2844

CRONOLOGIA**CRONOLOGIA GENERICA**

Secolo sec. XIX
Frazione di secolo ultimo quarto

CRONOLOGIA SPECIFICA

Da 1883
A 1883
Motivazione cronologia data

DEFINIZIONE CULTURALE**AUTORE**

Nome di persona o ente D'Aronco, Raimondo
Tipo intestazione P
Dati anagrafici/Periodo di attività 1857/ 1932
Motivazione dell'attribuzione firma

COMMITTENZA

Data 1883
Circostanza Architettura: Concorso Vittadini

DATI TECNICI**MATERIA E TECNICA**

Materia carta a mano
Tecnica matita
Tecnica inchiostro di china

MISURE

Unità mm.
Altezza 778
Larghezza 1350
Filigrana Canson & Montgolfier Vidalon = Les = Annonay

DATI ANALITICI**DESCRIZIONE****Indicazioni sull'oggetto**

Sezione a china di edificio ad unico piano con linea di terra a livelli diversi (accenno di scala) a sezioni murarie a fitto tratteggio obliquo entro perimetrazione irregolare a china nera. A sinistra: locale a volta affiancato da stretti ambienti laterali di altezza maggiore. Copertura a capriata (a tratteggio) con indicazione delle staffe e della orditura primaria e secondaria. A destra: vano a portico con arcata su basse colonne con capitello a foglie stilizzate e colonnine angolari pensili su leone stiloforo. Copertura a mezza capriata metallica e controsoffitto con piano con indicazione delle imbullonature.

ISCRIZIONI

Tecnica di scrittura a matita
Tipo di caratteri lettere capitali
Posizione in alto, a sinistra
Trascrizione CONRADO

ISCRIZIONI

Classe di appartenenza documentaria
Tecnica di scrittura a penna
Tipo di caratteri corsivo
Posizione in basso, a sinistra
Trascrizione PROGETTO DEL SIGNOR RAIMONDO D'ARONCO PREMIATO NEL / CONCORSO VITTADINI DEL 1883

ISCRIZIONI

Classe di appartenenza documentaria
Tecnica di scrittura a penna
Tipo di caratteri numeri arabi
Posizione in basso, a destra, nell'angolo
Trascrizione N. 97

ISCRIZIONI

Classe di appartenenza documentaria
Tecnica di scrittura a matita
Tipo di caratteri numeri romani

Posizione sul verso del foglio
Trascrizione N. 6

STEMMI, EMBLEMI, MARCHI

Classe di appartenenza timbro
Qualificazione amministrativo
Identificazione Biblioteca dell'Accademia
Posizione in basso verso sinistra

CONSERVAZIONE**STATO DI CONSERVAZIONE**

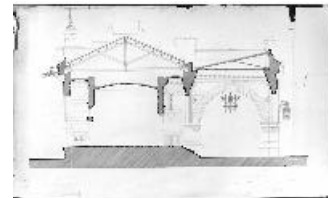
Stato di conservazione cattivo
Indicazioni specifiche il foglio è pesantemente ripiegato a destra. Numerosi e talvolta ampi strappi lungo i margini e lungo la piegatura destra.

CONDIZIONE GIURIDICA E VINCOLI**CONDIZIONE GIURIDICA**

Indicazione generica proprietà Stato
Indicazione specifica Accademia di Belle Arti di Brera
Indirizzo Via Brera, 28 - 20121 Milano (MI)

FONTI E DOCUMENTI DI RIFERIMENTO**DOCUMENTAZIONE FOTOGRAFICA**

Codice univoco della risorsa SW_D_4t060-02546_IMG-0000000001



Genere documentazione allegata
Tipo fotografia b/n
Codice identificativo 4t060-02546-0000000001
Collocazione del file nell'archivio locale DisegniArchitetturaConcorsoVittadini
Nome del file originale DS_2844.jpg

BIBLIOGRAFIA

Genere bibliografia specifica
Autore Ricci G. / Sandri M.G.
Anno di edizione 1982
V., pp., nn. p. 109

ACCESSO AI DATI**SPECIFICHE DI ACCESSO AI DATI**

Profilo di accesso 1
Motivazione dati liberamente accessibili

COMPILAZIONE**COMPILAZIONE**

Anno di redazione 1994

Nome	D'Auria, G.
Ente compilatore	S27
Funzionario responsabile	Maderna, V.

TRASCRIZIONE PER INFORMATIZZAZIONE

Anno di trascrizione /informatizzazione	2006
Nome	ARTPAST/ Fuga, A.

AGGIORNAMENTO-REVISIONE

Anno di aggiornamento /revisione	2006
Nome	ARTPAST/ Fuga, A.

GESTIONE SCHEDA**ULTIMA MODIFICA**

Ultima modifica - data	2023/05/11
Ultima modifica - ora	15.29