**CODICI**

Unità operativa	4t060
Numero scheda	2517
Codice scheda	4t060-02517

STATO DELLA SCHEDA

Stato della scheda	6
Data di modifica dello stato	2023/05/11
Ora di modifica dello stato	15.36

VISIBILITÀ PER SICUREZZA/PRIVACY

Visibilità assegnata dall'ente	3
Tipo scheda	D
Livello ricerca	C

CODICE UNIVOCO

Codice regione	03
Numero catalogo generale	00201826
Ente schedatore	S27
Ente competente	S27

RELAZIONI**RAGGRUPPAMENTI DEFINITI DA REGIONE**

Codice del raggruppamento	SIRBeCWeb
Descrizione del raggruppamento	SW - Accademia di Brera - trasferito 2019/11/19

OGGETTO

Categoria dell'oggetto	disegno
------------------------	---------

OGGETTO

Definizione	disegno
Identificazione	opera isolata

SOGGETTO

Categoria generale	architettura
Identificazione	architettura: Casa comunale per piccola città (prospetto)
Titolo	Progetto di Casa comunale per una piccola città

LOCALIZZAZIONE GEOGRAFICO-AMMINISTRATIVA

INDICAZIONE DEL CONTENITORE FISICO

Codice del contenitore fisico 21440
Categoria del contenitore fisico architettura

LOCALIZZAZIONE GEOGRAFICO-AMMINISTRATIVA ATTUALE

Stato Italia
Regione Lombardia
Provincia MI
Nome provincia Milano
Codice ISTAT comune 015146
Comune Milano

COLLOCAZIONE SPECIFICA

Tipologia palazzo
Denominazione Palazzo di Brera
Altra denominazione Palazzo della Pinacoteca di Brera
Altra denominazione Palazzo dell'Accademia di Brera
Indirizzo Via Brera, 28
Codice della scheda ILC SWLI1-00001
Denominazione struttura conservativa - livello 1 Accademia di Belle Arti di Brera
Collocazione originaria SI

DATI PATRIMONIALI E COLLEZIONI

Sezione Disegni Architettura Concorsi di Seconda Classe

INVENTARIO

Denominazione Inventario corrente
Data 2006
Numero DS 1909

CRONOLOGIA**CRONOLOGIA GENERICA**

Secolo sec. XIX

CRONOLOGIA SPECIFICA

Da 1855
A 1855
Motivazione cronologia data

DEFINIZIONE CULTURALE**AUTORE**

Nome di persona o ente Zappa, Carlo
Tipo intestazione P
Dati anagrafici/Periodo di attività notizie 1855-1865
Motivazione dell'attribuzione iscrizione

COMMITTENZA

Data 1855

Circostanza Scuola di Architettura: Piccolo Concorso/ Premio per l'Invenzione

DATI TECNICI

MATERIA E TECNICA

Materia carta
Tecnica inchiostro di china
Tecnica acquerellatura

MISURE

Unità mm.
Altezza 332
Larghezza 446
Specifiche Passepartout: altezza 444; larghezza 520.

DATI ANALITICI

DESCRIZIONE

Indicazioni sull'oggetto Prospetto di edificio in stile neomedievale a china e bistro con ombreggiature più scure e copertura in acquarello azzurro. Edificio a 2 pp. concluso da cornice continua decorata a riquadri con pinnacoli posti in corrispondenza delle paraste, con torretta centrale conclusa da balastra merlata e tetto a padiglione. Edificio simmetrico con parte centrale in aggetto. Al p. t. portico ad archi acuti preceduti da scalini con muratura a fasce bicolori in mattoni a vista e sup. loggia ad archi acuti con balaustri decorata, sup. cornice ad archetti ciechi pensili e balastra; al centro guglia a cuspide con orologio. Lat. al p. t. e al 1 p. bifore polilobate entro arco acuto. A ds. e a sin. parti arretrate con muratura rivestita a piastrelle e bifora polilobata entro arco acuto al p. t. e al 1 p. Sulla sommità pennone con stendardo.

ISCRIZIONI

Classe di appartenenza documentaria
Tecnica di scrittura a penna
Posizione angolo superiore destro
Trascrizione C

ISCRIZIONI

Classe di appartenenza didascalica
Tecnica di scrittura a penna
Tipo di caratteri corsivo
Posizione in alto al centro
Trascrizione ORTOGRAFIA DI UNA CASA COMUNALE PER UNA PICCOLA CITTA'

ISCRIZIONI

Classe di appartenenza didascalica
Tecnica di scrittura a penna
Tipo di caratteri corsivo
Posizione In basso al centro
Trascrizione SCALA DI 20 METRI

ISCRIZIONI

Classe di appartenenza documentaria
Tecnica di scrittura a penna
Tipo di caratteri corsivo

Posizione In basso al centro
Trascrizione 2 PREMIO DEL 1855 SIG. CARLO ZAPPA

ISCRIZIONI

Classe di appartenenza documentaria
Tecnica di scrittura a matita
Posizione Verso, angolo inferiore sinistro.
Trascrizione 1855

STEMMI, EMBLEMI, MARCHI

Classe di appartenenza timbro
Identificazione Accademia di Belle Arti di Brera
Posizione A destra in alto.
Descrizione I R A DI BELLE ARTI MILANO

CONSERVAZIONE**STATO DI CONSERVAZIONE**

Stato di conservazione buono

CONDIZIONE GIURIDICA E VINCOLI**CONDIZIONE GIURIDICA**

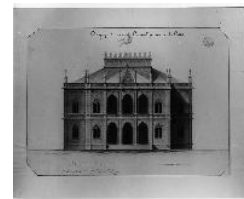
Indicazione generica proprietà Stato
Indicazione specifica Accademia di Belle Arti di Brera
Indirizzo Via Brera, 28 - 20121 Milano (MI)

ACQUISIZIONE

Tipo acquisizione norma concorsuale/ Premiato

FONTI E DOCUMENTI DI RIFERIMENTO**DOCUMENTAZIONE FOTOGRAFICA**

Codice univoco della risorsa SW_D_4t060-02517_IMG-0000000001



Genere documentazione allegata
Tipo fotografia b/n
Codice identificativo 4t060-02517-0000000001
Collocazione del file nell'archivio locale DisegniArchitettura
Nome del file originale DS_1909.jpg

ACCESSO AI DATI**SPECIFICHE DI ACCESSO AI DATI**

Profilo di accesso 1
Motivazione dati liberamente accessibili

COMPILAZIONE**COMPILAZIONE**

Anno di redazione 1994

Nome Papagna, Patrizia
Ente compilatore S27
Funzionario responsabile Maderna, V.

TRASCRIZIONE PER INFORMATIZZAZIONE

**Anno di trascrizione
/informatizzazione** 2006
Nome ARTPAST/ Casero, A.

AGGIORNAMENTO-REVISIONE

**Anno di aggiornamento
/revisione** 2006
Nome ARTPAST/ Casero, A.

GESTIONE SCHEDA**ULTIMA MODIFICA**

Ultima modifica - data 2023/05/11
Ultima modifica - ora 15.29