**CODICI**

Unità operativa	4t060
Numero scheda	2460
Codice scheda	4t060-02460

STATO DELLA SCHEDA

Stato della scheda	6
Data di modifica dello stato	2023/05/11
Ora di modifica dello stato	15.36

VISIBILITÀ PER SICUREZZA/PRIVACY

Visibilità assegnata dall'ente	3
Tipo scheda	D
Livello ricerca	C

CODICE UNIVOCO

Codice regione	03
Numero catalogo generale	00201768
Ente schedatore	S27
Ente competente	S27

RELAZIONI**RAGGRUPPAMENTI DEFINITI DA REGIONE**

Codice del raggruppamento	SIRBeCWeb
Descrizione del raggruppamento	SW - Accademia di Brera - trasferito 2019/11/19

OGGETTO

Categoria dell'oggetto	disegno
------------------------	---------

OGGETTO

Definizione	disegno
Identificazione	opera isolata

SOGGETTO

Categoria generale	architettura
Identificazione	architettura: cimitero (prospetti e sezione)
Titolo	Progetto di un cimitero

LOCALIZZAZIONE GEOGRAFICO-AMMINISTRATIVA

INDICAZIONE DEL CONTENITORE FISICO

Codice del contenitore fisico 21440
Categoria del contenitore fisico architettura

LOCALIZZAZIONE GEOGRAFICO-AMMINISTRATIVA ATTUALE

Stato Italia
Regione Lombardia
Provincia MI
Nome provincia Milano
Codice ISTAT comune 015146
Comune Milano

COLLOCAZIONE SPECIFICA

Tipologia palazzo
Denominazione Palazzo di Brera
Altra denominazione Palazzo della Pinacoteca di Brera
Altra denominazione Palazzo dell'Accademia di Brera
Indirizzo Via Brera, 28
Codice della scheda ILC SWLI1-00001
Denominazione struttura conservativa - livello 1 Accademia di Belle Arti di Brera
Collocazione originaria SI

DATI PATRIMONIALI E COLLEZIONI

Sezione Disegni Architettura Concorsi di Seconda Classe

INVENTARIO

Denominazione Inventario corrente
Data 2006
Numero DS 1806

CRONOLOGIA**CRONOLOGIA GENERICA**

Secolo sec. XIX

CRONOLOGIA SPECIFICA

Da 1837
A 1837
Motivazione cronologia data

DEFINIZIONE CULTURALE**AUTORE**

Nome di persona o ente Peverelli, Carlo
Tipo intestazione P
Dati anagrafici/Periodo di attività notizie 1837-1853
Motivazione dell'attribuzione iscrizione

COMMITTENZA

Data 1837

Circostanza Scuola di Architettura: Piccolo Concorso/ Premio per l'Invenzione

DATI TECNICI

MATERIA E TECNICA

Materia carta
Tecnica inchiostro di china
Tecnica acquerellatura

MISURE

Unità mm.
Altezza 701
Larghezza 1046
Specifiche Marginato.

DATI ANALITICI

DESCRIZIONE

Indicazioni sull'oggetto

La tavola contiene 3 prospetti e 1 sezione a china con ombreggiature più scure murature sezionate in acquarello rosa e tetti in acquarello grigio azzurro. In alto prospetto di edificio a 1 piano con pronao esastilo al centro, preceduto da scalini e lat. muratura in mattoni a vista e 3 finestre rett. sormontate da timpano. Trabeazione dorica continua e tetto a padiglione. Al centro a sin. sez. di parte di colonnato dorico posto su basamento: tre cappelle precedute da due colonne doriche, intervallate da lesene (paraste) che racchiudono un setto murario in mattoni a vista con nicchia contenente monumento funebre. A ds. prospetto di parte di edificio a 1 p. con pronao esastilo dorico prec. da scalini sormontato da trabeazione a triglifi e da timpano con fregio a bassorilievo. Copertura a falde e al centro cupola ribassata posta su gradini. In basso prospetto di edificio con muratura continua in mattoni a vista, trabeazione a triglifi e tetto a padiglione. Alle estremità: a sinistra colonna dorica su basamento e tetto ornato da statue; a destra corpo in aggetto con cupola ribassata.

ISCRIZIONI

Classe di appartenenza documentaria
Tecnica di scrittura a penna
Posizione angolo superiore sinistro
Trascrizione T. III

ISCRIZIONI

Classe di appartenenza documentaria
Tecnica di scrittura a penna
Posizione angolo superiore sinistro
Trascrizione D

ISCRIZIONI

Classe di appartenenza didascalica
Tecnica di scrittura a penna
Tipo di caratteri corsivo
Posizione in alto al centro
Trascrizione DETTAGLIO DELL'ORTOGRAFIA ESTERNA D'INGRESSO AL CIMITERO

ISCRIZIONI

Classe di appartenenza	didascalica
Tecnica di scrittura	a penna
Tipo di caratteri	corsivo
Posizione	al centro a sinistra
Trascrizione	DETTAGLIO SULLA LINEA GH

ISCRIZIONI

Classe di appartenenza	didascalica
Tecnica di scrittura	a penna
Tipo di caratteri	corsivo
Posizione	al centro a destra
Trascrizione	DETTAGLIO DELL'ORTOGRAFIA DELLA CAPPELLA

ISCRIZIONI

Classe di appartenenza	didascalica
Tecnica di scrittura	a penna
Tipo di caratteri	corsivo
Posizione	In basso al centro
Trascrizione	SCALA DI BRACCIA 40 MILANESI PEI DETTAGLI

ISCRIZIONI

Classe di appartenenza	documentaria
Tecnica di scrittura	a penna
Posizione	in basso a sinistra
Trascrizione	PREMIO DEL 1837 SR. CARLO PEVERELLI MIL.SE

ISCRIZIONI

Classe di appartenenza	didascalica
Tecnica di scrittura	a penna
Tipo di caratteri	corsivo
Posizione	angolo inferiore destro
Trascrizione	CAMPO SANTO

ISCRIZIONI

Classe di appartenenza	documentaria
Tecnica di scrittura	a matita
Posizione	Verso, angolo inferiore destro.
Trascrizione	1837

ISCRIZIONI

Classe di appartenenza	didascalica
Tecnica di scrittura	a penna
Tipo di caratteri	corsivo
Posizione	In basso al centro
Trascrizione	ORTOGRAFIA DEL FIANCO ESTERNO SULLA LINEA EF

ISCRIZIONI

Classe di appartenenza	didascalica
Tecnica di scrittura	a penna
Tipo di caratteri	corsivo

Posizione	In basso al centro
Trascrizione	SCALA DI BRACCIA CENTO MILANESI

ISCRIZIONI

Classe di appartenenza	didascalica
Tecnica di scrittura	a penna
Tipo di caratteri	corsivo
Posizione	in alto a sinistra
Trascrizione	F. 1

ISCRIZIONI

Classe di appartenenza	didascalica
Tecnica di scrittura	a penna
Tipo di caratteri	corsivo
Posizione	al centro a sinistra
Trascrizione	F. 5

ISCRIZIONI

Classe di appartenenza	didascalica
Tecnica di scrittura	a penna
Tipo di caratteri	corsivo
Posizione	al centro a destra
Trascrizione	FIG. 6

ISCRIZIONI

Classe di appartenenza	didascalica
Tecnica di scrittura	a penna
Posizione	in basso a sinistra
Trascrizione	F. 4

STEMMI, EMBLEMI, MARCHI

Classe di appartenenza	timbro
Identificazione	Accademia di Belle Arti di Brera
Posizione	Angolo superiore destro.
Descrizione	IMP. R./ ACCADEMIA/ DI BELLE ARTI/ IN MILANO

Notizie storico-critiche

Fa parte di una serie di tre tavole presentate da Carlo Peverelli al concorso di II classe per l'invenzione del 1837. Le tavole sono conservate nella cartella A I 194, contenente i saggi premiati ai concorsi di II classe della scuola di Architettura della Accademia di Brera.

CONSERVAZIONE**STATO DI CONSERVAZIONE**

Stato di conservazione	buono
-------------------------------	-------

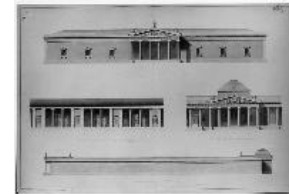
CONDIZIONE GIURIDICA E VINCOLI**CONDIZIONE GIURIDICA**

Indicazione generica	proprietà Stato
Indicazione specifica	Accademia di Belle Arti di Brera
Indirizzo	Via Brera, 28 - 20121 Milano (MI)

FONTI E DOCUMENTI DI RIFERIMENTO

DOCUMENTAZIONE FOTOGRAFICA

Codice univoco della risorsa SW_D_4t060-02460_IMG-000000001



Genere documentazione allegata

Tipo fotografia b/n

Codice identificativo 4t060-02460-000000001

Collocazione del file nell'archivio locale DisegniArchitettura

Nome del file originale DS_1806.jpg

ACCESSO AI DATI**SPECIFICHE DI ACCESSO AI DATI**

Profilo di accesso 1

Motivazione dati liberamente accessibili

COMPILAZIONE**COMPILAZIONE**

Anno di redazione 1994

Nome Papagna, Patrizia

Ente compilatore S27

Funzionario responsabile Maderna, V.

TRASCRIZIONE PER INFORMATIZZAZIONE

Anno di trascrizione /informatizzazione 2006

Nome ARTPAST/ Casero, A.

AGGIORNAMENTO-REVISIONE

Anno di aggiornamento /revisione 2006

Nome ARTPAST/ Casero, A.

GESTIONE SCHEDA**ULTIMA MODIFICA**

Ultima modifica - data 2023/05/11

Ultima modifica - ora 15.29