

**CODICI**

Unità operativa	4t060
Numero scheda	2150
Codice scheda	4t060-02150

STATO DELLA SCHEDA

Stato della scheda	4
Data di modifica dello stato	2024/05/31
Ora di modifica dello stato	13.08

VISIBILITÀ PER SICUREZZA/PRIVACY

Visibilità assegnata dall'ente	3
Tipo scheda	D
Livello ricerca	C

CODICE UNIVOCO

Codice regione	03
Numero catalogo generale	00199342
Ente schedatore	S27
Ente competente	S27

RELAZIONI**RAGGRUPPAMENTI DEFINITI DA REGIONE**

Codice del raggruppamento	SIRBeCWeb
Descrizione del raggruppamento	SW - Accademia di Brera - trasferito 2019/11/19

OGGETTO

Categoria dell'oggetto	disegno
------------------------	---------

OGGETTO

Definizione	disegno
Identificazione	opera isolata

QUANTITA'

Numero	1
--------	---

SOGGETTO

Identificazione	elemento decorativo (drago con fascio)
-----------------	--

LOCALIZZAZIONE GEOGRAFICO-AMMINISTRATIVA

INDICAZIONE DEL CONTENITORE FISICO

Codice del contenitore fisico 21440
Categoria del contenitore fisico architettura

LOCALIZZAZIONE GEOGRAFICO-AMMINISTRATIVA ATTUALE

Stato Italia
Regione Lombardia
Provincia MI
Nome provincia Milano
Codice ISTAT comune 015146
Comune Milano

COLLOCAZIONE SPECIFICA

Tipologia palazzo
Denominazione Palazzo di Brera
Altra denominazione Palazzo della Pinacoteca di Brera
Altra denominazione Palazzo dell'Accademia di Brera
Indirizzo Via Brera, 28
Codice della scheda ILC SWLI1-00001
Denominazione struttura conservativa - livello 1 Accademia di Belle Arti di Brera
Collocazione originaria SC

ALTRE LOCALIZZAZIONI GEOGRAFICO-AMMINISTRATIVE

Tipo di localizzazione luogo di provenienza/collocazione precedente

LOCALIZZAZIONE GEOGRAFICO-AMMINISTRATIVA

Stato Italia
Regione Lombardia
Provincia MI
Comune Milano

COLLOCAZIONE SPECIFICA

Denominazione struttura conservativa - livello 1 Collezione privata Vallardi Giuseppe

DATA

Data ingresso 1820 ca.
Data uscita 1860

ALTRE LOCALIZZAZIONI GEOGRAFICO-AMMINISTRATIVE

Tipo di localizzazione luogo di provenienza/collocazione precedente

LOCALIZZAZIONE GEOGRAFICO-AMMINISTRATIVA

Stato Francia
Altra ripartizione amministrativa o località estera Parigi

COLLOCAZIONE SPECIFICA

Denominazione struttura conservativa - livello 1 Collezione privata Cernuschi Enrico

DATA

Data ingresso	1860
Data uscita	1875

DATI PATRIMONIALI E COLLEZIONI

Sezione	Disegni Vallardi
----------------	------------------

INVENTARIO

Denominazione	Inventario corrente
Data	2022
Numero	DS

INVENTARIO

Denominazione	Inventario storico
Data	1885
Collocazione	ASAB
Numero	n° 461

INVENTARIO

Denominazione	Inventario M.G. Borghi
Data	1948
Numero	163

CRONOLOGIA**CRONOLOGIA GENERICA**

Secolo	secc. XVIII/ XIX
---------------	------------------

CRONOLOGIA SPECIFICA

Da	1796
Validità	ca.
A	1801
Validità	ca.
Motivazione cronologia	analisi stilistica
Motivazione cronologia	documentazione

DEFINIZIONE CULTURALE**AUTORE**

Ruolo	esecutore
Nome di persona o ente	Appiani, Andrea
Tipo intestazione	P
Dati anagrafici/Periodo di attività	1754/ 1817
Motivazione dell'attribuzione	analisi stilistica
Motivazione dell'attribuzione	documentazione

DATI TECNICI**MATERIA E TECNICA**

Materia	carta bianca
Tecnica	matita

MISURE

Unità	mm
Altezza	150
Larghezza	212
Filigrana	stemma
Formato	rettangolare

DATI ANALITICI**DESCRIZIONE**

Codifica Iconclass 48 A 98

STEMMI, EMBLEMI, MARCHI

Classe di appartenenza timbro
Qualificazione collezionistico
Identificazione Vallardi Giuseppe
Posizione recto, in basso a sinistra

Descrizione Timbro di forma ovale che racchiude le iniziali del nome e del cognome di Giuseppe Vallardi in inchiostro blu virato al verde.

Notizie storico-critiche

Il disegno presenta una composizione allegorica con drago alato e fascio littorio sormontato dal berretto frigio, simboli questi ultimi degli ideali rivoluzionari della Repubblica Cisalpina. Il drago potrebbe alludere alle minacce e ai pericoli contro rivoluzionari. Il disegno è uno dei tanti studi eseguiti da Appiani per carte intestate durante il periodo della Repubblica Cisalpina.

CONSERVAZIONE**STATO DI CONSERVAZIONE**

Stato di conservazione buono

CONDIZIONE GIURIDICA E VINCOLI**CONDIZIONE GIURIDICA**

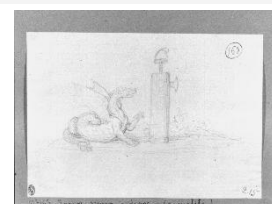
Indicazione generica proprietà Stato
Indicazione specifica Accademia di Belle Arti di Brera
Indirizzo Via Brera, 28 - 20121 Milano (MI)

ACQUISIZIONE

Tipo acquisizione donazione
Nome Cernuschi, Enrico
Data acquisizione 1875
Luogo acquisizione MI/ Milano

FONTI E DOCUMENTI DI RIFERIMENTO**DOCUMENTAZIONE FOTOGRAFICA**

Codice univoco della risorsa SC_D_4t060-02150_IMG-0000572077



Genere documentazione allegata
Tipo fotografia b/n
Codice identificativo SBAS MI 079037/SB

Collocazione del file nell'archivio locale DisegniVallardi/Appiani/Vol_II
Nome del file originale SB079037.jpg

BIBLIOGRAFIA

Genere bibliografia specifica
Autore Borghi M.G.
Tipo fonte libro
Titolo libro o rivista I disegni di Andrea Appiani nell'Accademia di Belle Arti di Brera in Milano
Luogo di edizione Milano
Anno di edizione 1948
Codice scheda bibliografia 4t070-00318
V., pp., nn. p. 24 n. 163

ACCESSO AI DATI**SPECIFICHE DI ACCESSO AI DATI**

Profilo di accesso 1
Motivazione dati liberamente accessibili

COMPILAZIONE**COMPILAZIONE**

Anno di redazione 1998
Nome Pivetta, M.
Ente compilatore S27
Funzionario responsabile Maderna, V.

TRASCRIZIONE PER INFORMATIZZAZIONE

Anno di trascrizione /informatizzazione 2001
Nome Faraoni, M.
Ente compilatore S27

AGGIORNAMENTO-REVISIONE

Anno di aggiornamento /revisione 2006
Nome ARTPAST/ Cresseri, Marco
Ente compilatore S27
Funzionario responsabile Maderna, V.

GESTIONE SCHEDA**ULTIMA MODIFICA**

Ultima modifica - data 2024/05/31
Ultima modifica - ora 13.06