

**CODICI**

Unità operativa	4t060
Numero scheda	2063
Codice scheda	4t060-02063

STATO DELLA SCHEDA

Stato della scheda	4
Data di modifica dello stato	2024/05/31
Ora di modifica dello stato	13.08

VISIBILITÀ PER SICUREZZA/PRIVACY

Visibilità assegnata dall'ente	3
Tipo scheda	D
Livello ricerca	C

CODICE UNIVOCO

Codice regione	03
Numero catalogo generale	00199257
Ente schedatore	S27
Ente competente	S27

RELAZIONI**RAGGRUPPAMENTI DEFINITI DA REGIONE**

Codice del raggruppamento	SIRBeCWeb
Descrizione del raggruppamento	SW - Accademia di Brera - trasferito 2019/11/19

OGGETTO

Categoria dell'oggetto	disegno
------------------------	---------

OGGETTO

Definizione	disegno
Identificazione	opera isolata

QUANTITA'

Numero	1
--------	---

SOGGETTO

Identificazione	Leda e il cigno
-----------------	-----------------

LOCALIZZAZIONE GEOGRAFICO-AMMINISTRATIVA

INDICAZIONE DEL CONTENITORE FISICO

Codice del contenitore fisico 21440
Categoria del contenitore fisico architettura

LOCALIZZAZIONE GEOGRAFICO-AMMINISTRATIVA ATTUALE

Stato Italia
Regione Lombardia
Provincia MI
Nome provincia Milano
Codice ISTAT comune 015146
Comune Milano

COLLOCAZIONE SPECIFICA

Tipologia palazzo
Denominazione Palazzo di Brera
Altra denominazione Palazzo della Pinacoteca di Brera
Altra denominazione Palazzo dell'Accademia di Brera
Indirizzo Via Brera, 28
Codice della scheda ILC SWLI1-00001
Denominazione struttura conservativa - livello 1 Accademia di Belle Arti di Brera
Collocazione originaria SC

ALTRE LOCALIZZAZIONI GEOGRAFICO-AMMINISTRATIVE

Tipo di localizzazione luogo di provenienza/collocazione precedente

LOCALIZZAZIONE GEOGRAFICO-AMMINISTRATIVA

Stato Italia
Regione Lombardia
Provincia MI
Comune Milano

COLLOCAZIONE SPECIFICA

Denominazione struttura conservativa - livello 1 Collezione privata Vallardi Giuseppe

DATA

Data ingresso 1820 ca.
Data uscita 1860

ALTRE LOCALIZZAZIONI GEOGRAFICO-AMMINISTRATIVE

Tipo di localizzazione luogo di provenienza/collocazione precedente

LOCALIZZAZIONE GEOGRAFICO-AMMINISTRATIVA

Stato Francia
Altra ripartizione amministrativa o località estera Parigi

COLLOCAZIONE SPECIFICA

Denominazione struttura conservativa - livello 1 Collezione privata Cernuschi Enrico

DATA

Data ingresso	1860
Data uscita	1875

DATI PATRIMONIALI E COLLEZIONI

Sezione	Disegni Vallardi
----------------	------------------

INVENTARIO

Denominazione	Inventario corrente
Data	2022
Numero	DS

INVENTARIO

Denominazione	Inventario storico
Data	1885
Collocazione	ASAB
Numero	n° 461

INVENTARIO

Denominazione	Inventario M.G. Borghi
Data	1948
Numero	193

CRONOLOGIA**CRONOLOGIA GENERICA**

Secolo	secc. XVIII/ XIX
---------------	------------------

CRONOLOGIA SPECIFICA

Da	1790
Validità	ca.
A	1800
Validità	ca.
Motivazione cronologia	analisi stilistica
Motivazione cronologia	documentazione

DEFINIZIONE CULTURALE**AUTORE**

Ruolo	esecutore
Nome di persona o ente	Appiani, Andrea
Tipo intestazione	P
Dati anagrafici/Periodo di attività	1754/ 1817
Motivazione dell'attribuzione	analisi stilistica
Motivazione dell'attribuzione	documentazione

DATI TECNICI**MATERIA E TECNICA**

Materia	carta colorata
Tecnica	penna
Tecnica	inchiostro

MISURE

Unità	mm
Altezza	224
Larghezza	283
Filigrana	G M
Formato	rettangolare

DATI ANALITICI**DESCRIZIONE**

Indicazioni sull'oggetto	carta marroncina; inchiostro bruno
Codifica Iconclass	92 B 12 22

STEMMI, EMBLEMI, MARCHI

Classe di appartenenza	timbro
Qualificazione	collezionistico
Identificazione	Vallardi Giuseppe
Posizione	recto, in basso a sinistra
Descrizione	Timbro di forma ovale che racchiude le iniziali del nome e del cognome di Giuseppe Vallardi in inchiostro blu virato al verde.
Notizie storico-critiche	Non risulta nessuna opera di Appiani relativa al soggetto di questo disegno, cioè Leda e il cigno. Anche lo stile non permette una piena conferma dell'autografia appianesca di questo foglio.

CONSERVAZIONE**STATO DI CONSERVAZIONE**

Stato di conservazione	buono
-------------------------------	-------

CONDIZIONE GIURIDICA E VINCOLI**CONDIZIONE GIURIDICA**

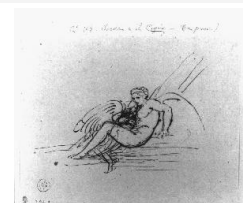
Indicazione generica	proprietà Stato
Indicazione specifica	Accademia di Belle Arti di Brera
Indirizzo	Via Brera, 28 - 20121 Milano (MI)

ACQUISIZIONE

Tipo acquisizione	donazione
Nome	Cernuschi, Enrico
Data acquisizione	1875
Luogo acquisizione	MI/ Milano

FONTI E DOCUMENTI DI RIFERIMENTO**DOCUMENTAZIONE FOTOGRAFICA**

Codice univoco della risorsa	SC_D_4t060-02063_IMG-0000571988
-------------------------------------	---------------------------------



Genere	documentazione allegata
Tipo	fotografia b/n
Codice identificativo	SBAS MI 079066/SB

Collocazione del file nell'archivio locale DisegniVallardi/Appiani/Vol_II

Nome del file originale SB079066.jpg

BIBLIOGRAFIA

Genere bibliografia specifica

Autore Borghi M.G.

Tipo fonte libro

Titolo libro o rivista I disegni di Andrea Appiani nell'Accademia di Belle Arti di Brera in Milano

Luogo di edizione Milano

Anno di edizione 1948

Codice scheda bibliografia 4t070-00318

V., pp., nn. p. 27 n. 193

ACCESSO AI DATI

SPECIFICHE DI ACCESSO AI DATI

Profilo di accesso 1

Motivazione dati liberamente accessibili

COMPILAZIONE

COMPILAZIONE

Anno di redazione 1998

Nome Pivetta, M.

Ente compilatore S27

Funzionario responsabile Maderna, V.

TRASCRIZIONE PER INFORMATIZZAZIONE

Anno di trascrizione /informatizzazione 2001

Nome Faraoni, M.

Ente compilatore S27

AGGIORNAMENTO-REVISIONE

Anno di aggiornamento /revisione 2006

Nome ARTPAST/ Cresseri, Marco

Ente compilatore S27

Funzionario responsabile Maderna, V.

GESTIONE SCHEDA

ULTIMA MODIFICA

Ultima modifica - data 2024/05/31

Ultima modifica - ora 13.06