

**CODICI**

Unità operativa	4t060
Numero scheda	1994
Codice scheda	4t060-01994

STATO DELLA SCHEDA

Stato della scheda	4
Data di modifica dello stato	2024/05/31
Ora di modifica dello stato	13.08

VISIBILITÀ PER SICUREZZA/PRIVACY

Visibilità assegnata dall'ente	3
Tipo scheda	D
Livello ricerca	C

CODICE UNIVOCO

Codice regione	03
Numero catalogo generale	00199188
Ente schedatore	S27
Ente competente	S27

RELAZIONI**STRUTTURA COMPLESSA**

Livello	0
Codice IDK della scheda madre	4t060-01994

RAGGRUPPAMENTI DEFINITI DA REGIONE

Codice del raggruppamento	SIRBeCWeb
Descrizione del raggruppamento	SW - Accademia di Brera - trasferito 2019/11/19

OGGETTO

Categoria dell'oggetto	disegno
------------------------	---------

OGGETTO

Definizione	disegno
Identificazione	opera isolata

QUANTITA'

Numero	1
--------	---

SOGGETTO

Identificazione	figura maschile seduta con strumento musicale a corda figure maschili nude/ Apollo e Giacinto
Titolo	figura maschile seduta con strumento musicale a corda figure maschili nude/ Apollo e Giacinto

LOCALIZZAZIONE GEOGRAFICO-AMMINISTRATIVA**INDICAZIONE DEL CONTENITORE FISICO**

Codice del contenitore fisico	21440
Categoria del contenitore fisico	architettura

LOCALIZZAZIONE GEOGRAFICO-AMMINISTRATIVA ATTUALE

Stato	Italia
Regione	Lombardia
Provincia	MI
Nome provincia	Milano
Codice ISTAT comune	015146
Comune	Milano

COLLOCAZIONE SPECIFICA

Tipologia	palazzo
Denominazione	Palazzo di Brera
Altra denominazione	Palazzo della Pinacoteca di Brera
Altra denominazione	Palazzo dell'Accademia di Brera
Indirizzo	Via Brera, 28
Codice della scheda ILC	SWLI1-00001
Denominazione struttura conservativa - livello 1	Accademia di Belle Arti di Brera
Collocazione originaria	SC

ALTRE LOCALIZZAZIONI GEOGRAFICO-AMMINISTRATIVE

Tipo di localizzazione	luogo di provenienza/collocazione precedente
-------------------------------	--

LOCALIZZAZIONE GEOGRAFICO-AMMINISTRATIVA

Stato	Italia
Regione	Lombardia
Provincia	MI
Comune	Milano

COLLOCAZIONE SPECIFICA

Denominazione struttura conservativa - livello 1	Collezione privata Vallardi Giuseppe
---	--------------------------------------

DATA

Data ingresso	1820 ca.
Data uscita	1860

ALTRE LOCALIZZAZIONI GEOGRAFICO-AMMINISTRATIVE

Tipo di localizzazione	luogo di provenienza/collocazione precedente
-------------------------------	--

LOCALIZZAZIONE GEOGRAFICO-AMMINISTRATIVA

Stato Francia

Altra ripartizione amministrativa o località estera Parigi

COLLOCAZIONE SPECIFICA

Denominazione struttura conservativa - livello 1 Collezione privata Cernuschi Enrico

DATA

Data ingresso 1860

Data uscita 1875

DATI PATRIMONIALI E COLLEZIONI

Sezione Disegni Vallardi

INVENTARIO

Denominazione Inventario corrente

Data 2022

Numero DS

INVENTARIO

Denominazione Inventario storico

Data 1885

Collocazione ASAB

Numero n° 461

INVENTARIO

Denominazione Inventario M.G. Borghi

Data 1948

Numero 360

RAPPORTO

RAPPORTO BENE FINALE/ORIGINALE

Stadio bene in esame bozzetto

Bene finale/originale dipinto

Soggetto bene finale/originale Contesa fra Apollo e Marsia

Autore bene finale/originale Appiani, Andrea

Datazione bene finale /originale 1795/ 1800

Collocazione bene finale /originale MI/ Milano/ Pinacoteca di Brera

CRONOLOGIA

CRONOLOGIA GENERICA

Secolo sec. XVIII

CRONOLOGIA SPECIFICA

Da 1795

Validità ca.

A 1796

Validità ca.

Motivazione cronologia	analisi stilistica
Motivazione cronologia	documentazione

DEFINIZIONE CULTURALE**AUTORE**

Ruolo	esecutore
Nome di persona o ente	Appiani, Andrea
Tipo intestazione	P
Dati anagrafici/Periodo di attività	1754/ 1817
Motivazione dell'attribuzione	analisi stilistica
Motivazione dell'attribuzione	documentazione

COMMITTENZA

Data	1795
Nome	Sannazzaro Giacomo Conte
Circostanza	decorazione del palazzo del conte Sannazzaro G.
Fonte	documentazione

DATI TECNICI**MATERIA E TECNICA**

Materia	carta colorata
Tecnica	gessetto
Tecnica	matita

MISURE

Unità	mm
Altezza	450
Larghezza	292
Formato	rettangolare

DATI ANALITICI**DESCRIZIONE**

Indicazioni sull'oggetto	carta marroncina
Codifica Iconclass	31 A 23 5 : 48 C 73 1

STEMMI, EMBLEMI, MARCHI

Classe di appartenenza	timbro
Qualificazione	collezionistico
Identificazione	Vallardi Giuseppe
Posizione	recto, in basso a sinistra

Descrizione Timbro di forma ovale che racchiude le iniziali del nome e del cognome di Giuseppe Vallardi in inchiostro blu virato al verde.

Il disegno è lo studio della figura di Apollo per l'affresco rappresentante "La contesa fra Apollo e Marsia". L'opera faceva parte di un ciclo dedicato alle storie di Apollo ed eseguito tra il 1795 e il 1796 e ripreso, per essere concluso, nel 1800 nel palazzo del conte Sannazzaro. Nel 1814 il palazzo, dimora del Ministro delle Finanze Prina, venne assalito e gli affreschi danneggiati, per cui si decise di staccarli e portarli a Brera (attualmente in deposito a Palazzo Morando). Al verso, studio delle figure di Apollo e Giacinto, le storie di Apollo

Notizie storico-critiche

ed eseguito tra il 1795 e il 1796 e ripreso, per essere concluso, nel 1800 nel palazzo del conte Sannazzaro. Nel 1814 il palazzo, dimora del Ministro delle Finanze Prina, venne assalito e gli affreschi danneggiati, per cui si decise di staccarli e portarli a Brera (attualmente in deposito a Brera).

CONSERVAZIONE

STATO DI CONSERVAZIONE

Stato di conservazione buono

CONDIZIONE GIURIDICA E VINCOLI

CONDIZIONE GIURIDICA

Indicazione generica proprietà Stato
Indicazione specifica Accademia di Belle Arti di Brera
Indirizzo Via Brera, 28 - 20121 Milano (MI)

ACQUISIZIONE

Tipo acquisizione donazione
Nome Cernuschi, Enrico
Data acquisizione 1875
Luogo acquisizione MI/ Milano

FONTI E DOCUMENTI DI RIFERIMENTO

DOCUMENTAZIONE FOTOGRAFICA

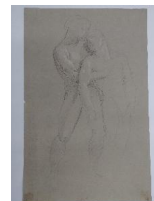
Codice univoco della risorsa SC_D_4t060-01994_IMG-0000571922



Genere documentazione allegata
Tipo fotografia b/n
Codice identificativo SBAS MI 079097/SB
Collocazione del file nell'archivio locale DisegniVallardi/Appiani/Vol_II
Nome del file originale SB079097.jpg

DOCUMENTAZIONE FOTOGRAFICA

Codice univoco della risorsa SW_D_4t060-01994_IMG-0000000001



Genere documentazione allegata
Tipo fotografia digitale colore
Codice identificativo 4t060-01994-0000000001
Collocazione del file nell'archivio locale DisegniVallardi/Appiani/Vol_II
Nome del file originale 360v.jpg

BIBLIOGRAFIA

Genere bibliografia specifica

Autore	Borghi M.G.
Tipo fonte	libro
Titolo libro o rivista	I disegni di Andrea Appiani nell'Accademia di Belle Arti di Brera in Milano
Luogo di edizione	Milano
Anno di edizione	1948
Codice scheda bibliografia	4t070-00318
V., pp., nn.	p. 37 n. 360

BIBLIOGRAFIA

Genere	bibliografia di confronto
Autore	Precerutti Garberi M.
Tipo fonte	catalogo mostra
Titolo libro o rivista	Andrea Appiani. Pittore di Napoleone
Luogo di edizione	Milano
Anno di edizione	1969
Codice scheda bibliografia	4t070-00354
V., pp., nn.	p. 40; p. 43
V., tavv., figg.	fig. 27; fig. 40

BIBLIOGRAFIA

Genere	bibliografia di confronto
Autore	Frangi F.
Curatore	AA.VV.
Tipo fonte	catalogo museo
Titolo libro o rivista	Pinacoteca di Brera, dipinti dell'ottocento e del novecento, collezioni dell'accademia e della pinacoteca
Titolo contributo	Andrea Appiani
Luogo di edizione	Milano
Anno di edizione	1993
Codice scheda bibliografia	4t070-00331
V., pp., nn.	pp. 28-30
V., tavv., figg.	fig. 11

BIBLIOGRAFIA

Genere	bibliografia di confronto
Autore	Zanchi A.
Tipo fonte	libro
Titolo libro o rivista	Andrea Appiani
Luogo di edizione	Bologna
Anno di edizione	1995
Codice scheda bibliografia	4t070-00364
V., pp., nn.	pp. 138-142
V., tavv., figg.	fig. 26

ACCESSO AI DATI**SPECIFICHE DI ACCESSO AI DATI**

Profilo di accesso	1
Motivazione	dati liberamente accessibili

COMPILAZIONE**COMPILAZIONE**

Anno di redazione 1998
Nome Pivetta, M.
Ente compilatore S27
Funzionario responsabile Maderna, V.

TRASCRIZIONE PER INFORMATIZZAZIONE

Anno di trascrizione /informatizzazione 2001
Nome Faraoni, M.
Ente compilatore S27

AGGIORNAMENTO-REVISIONE

Anno di aggiornamento /revisione 2006
Nome ARTPAST/ Cresseri, Marco
Ente compilatore S27
Funzionario responsabile Maderna, V.

GESTIONE SCHEDA**ULTIMA MODIFICA**

Ultima modifica - data 2024/05/31
Ultima modifica - ora 13.06