

**CODICI**

Unità operativa	4t060
Numero scheda	1979
Codice scheda	4t060-01979

STATO DELLA SCHEDA

Stato della scheda	3
Data di modifica dello stato	2024/05/31
Ora di modifica dello stato	13.02

VISIBILITÀ PER SICUREZZA/PRIVACY

Visibilità assegnata dall'ente	3
Tipo scheda	D
Livello ricerca	C

CODICE UNIVOCO

Codice regione	03
Numero catalogo generale	00199173
Ente schedatore	S27
Ente competente	S27

RELAZIONI**RAGGRUPPAMENTI DEFINITI DA REGIONE**

Codice del raggruppamento	SIRBeCWeb
Descrizione del raggruppamento	SW - Accademia di Brera - trasferito 2019/11/19

OGGETTO

Categoria dell'oggetto	disegno
------------------------	---------

OGGETTO

Definizione	disegno
Identificazione	opera isolata

QUANTITA'

Numero	1
--------	---

SOGGETTO

Categoria generale	ritratto
Identificazione	ritratto di giovane donna
Titolo	ritratto di giovane donna

LOCALIZZAZIONE GEOGRAFICO-AMMINISTRATIVA**INDICAZIONE DEL CONTENITORE FISICO**

Codice del contenitore fisico 21440
Categoria del contenitore fisico architettura

LOCALIZZAZIONE GEOGRAFICO-AMMINISTRATIVA ATTUALE

Stato Italia
Regione Lombardia
Provincia MI
Nome provincia Milano
Codice ISTAT comune 015146
Comune Milano

COLLOCAZIONE SPECIFICA

Tipologia palazzo
Denominazione Palazzo di Brera
Altra denominazione Palazzo della Pinacoteca di Brera
Altra denominazione Palazzo dell'Accademia di Brera
Indirizzo Via Brera, 28
Codice della scheda ILC SWLI1-00001
Denominazione struttura conservativa - livello 1 Accademia di Belle Arti di Brera
Collocazione originaria SC

ALTRE LOCALIZZAZIONI GEOGRAFICO-AMMINISTRATIVE

Tipo di localizzazione luogo di provenienza/collocazione precedente

LOCALIZZAZIONE GEOGRAFICO-AMMINISTRATIVA

Stato Italia
Regione Lombardia
Provincia MI
Comune Milano

COLLOCAZIONE SPECIFICA

Denominazione struttura conservativa - livello 1 Collezione privata Vallardi Giuseppe

DATA

Data ingresso 1820 ca.
Data uscita 1860

ALTRE LOCALIZZAZIONI GEOGRAFICO-AMMINISTRATIVE

Tipo di localizzazione luogo di provenienza/collocazione precedente

LOCALIZZAZIONE GEOGRAFICO-AMMINISTRATIVA

Stato Francia
Altra ripartizione amministrativa o località estera Parigi

COLLOCAZIONE SPECIFICA

Denominazione struttura conservativa - livello 1 Collezione privata Cernuschi Enrico

DATA

Data ingresso 1860
Data uscita 1875

DATI PATRIMONIALI E COLLEZIONI

Sezione Disegni Vallardi

INVENTARIO

Denominazione Inventario corrente
Data 2022
Numero DS

INVENTARIO

Denominazione Inventario storico
Data 1885
Collocazione ASAB
Numero n° 461

INVENTARIO

Denominazione Inventario M.G. Borghi
Data 1948
Numero 338

CRONOLOGIA**CRONOLOGIA GENERICA**

Secolo secc. XVIII/ XIX

CRONOLOGIA SPECIFICA

Da 1795
Validità ca.
A 1800
Validità ca.

Motivazione cronologia analisi stilistica

Motivazione cronologia documentazione

DEFINIZIONE CULTURALE**AUTORE**

Ruolo esecutore
Nome di persona o ente Appiani, Andrea
Tipo intestazione P
Dati anagrafici/Periodo di attività 1754/ 1817
Motivazione dell'attribuzione analisi stilistica
Motivazione dell'attribuzione documentazione

DATI TECNICI**MATERIA E TECNICA**

Materia carta colorata

Tecnica	matita
MISURE	
Unità	mm
Altezza	224
Larghezza	199
Formato	rettangolare
DATI ANALITICI	
DESCRIZIONE	
Indicazioni sull'oggetto	carta marroncina preparata a tempera grigia
Codifica Iconclass	31 D 12 : 61 B 11 1 (+ 51 3)
Indicazioni sul soggetto	Figure: ritratto di giovane di profilo.
ISCRIZIONI	
Classe di appartenenza	indicazione di responsabilità
Tecnica di scrittura	a matita
Posizione	al verso in basso al centro
Trascrizione	disegnata da me Andrea App[iani] / dal [...]
Note	Iscrizione autografa di Andrea Appiani
STEMMI, EMBLEMI, MARCHI	
Classe di appartenenza	timbro
Qualificazione	collezionistico
Identificazione	Vallardi Giuseppe
Posizione	recto, in basso a destra
Descrizione	Timbro di forma ovale che racchiude le iniziali del nome e del cognome di Giuseppe Vallardi in inchiostro blu virato al verde.
Notizie storico-critiche	Il disegno è lo studio, probabilmente dal vero, di un giovane uomo. Al verso, iscrizione autografa di Andrea Appiani.
CONSERVAZIONE	
STATO DI CONSERVAZIONE	
Stato di conservazione	buono
Indicazioni specifiche	macchie
CONDIZIONE GIURIDICA E VINCOLI	
CONDIZIONE GIURIDICA	
Indicazione generica	proprietà Stato
Indicazione specifica	Accademia di Belle Arti di Brera
Indirizzo	Via Brera, 28 - 20121 Milano (MI)
ACQUISIZIONE	
Tipo acquisizione	donazione
Nome	Cernuschi, Enrico
Data acquisizione	1875
Luogo acquisizione	MI/ Milano
FONTI E DOCUMENTI DI RIFERIMENTO	
DOCUMENTAZIONE FOTOGRAFICA	

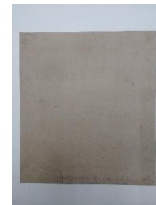
Codice univoco della risorsa SC_D_4t060-01979_IMG-0000571907



Genere documentazione allegata
Tipo fotografia b/n
Codice identificativo SBAS MI 079112/SB
Collocazione del file nell'archivio locale DisegniVallardi/Appiani/Vol_II
Nome del file originale SB079112.jpg

DOCUMENTAZIONE FOTOGRAFICA

Codice univoco della risorsa SW_D_4t060-01979_IMG-0000000001



Genere documentazione allegata
Tipo fotografia digitale colore
Codice identificativo 4t060-01979-0000000001
Collocazione del file nell'archivio locale DisegniVallardi/Appiani/Vol_II
Nome del file originale 338v.jpg

BIBLIOGRAFIA

Genere bibliografia specifica
Autore Mostra Disegni
Curatore Ballo G.
Tipo fonte catalogo mostra
Titolo libro o rivista Mostra dei disegni d'Andrea Appiani e di Giuseppe Bossi conservati nella Biblioteca dell'Accademia di Brera
Luogo di edizione Milano
Anno di edizione 1966
Codice scheda bibliografia 4t070-00336
V., pp., nn. p. 15 n. 70

BIBLIOGRAFIA

Genere bibliografia specifica
Autore Borghi M.G.
Tipo fonte libro
Titolo libro o rivista I disegni di Andrea Appiani nell'Accademia di Belle Arti di Brera in Milano
Luogo di edizione Milano
Anno di edizione 1948
Codice scheda bibliografia 4t070-00318
V., pp., nn. p. 36 n. 338

MOSTRE

Titolo Mostra dei disegni di Andrea Appiani e Giuseppe Bossi

Luogo, sede espositiva, data Milano, 1966

ACCESSO AI DATI

SPECIFICHE DI ACCESSO AI DATI

Profilo di accesso 1
Motivazione dati liberamente accessibili

COMPILAZIONE

COMPILAZIONE

Anno di redazione 1998
Nome Pivetta, M.
Ente compilatore S27
Funzionario responsabile Maderna, V.

TRASCRIZIONE PER INFORMATIZZAZIONE

**Anno di trascrizione
/informatizzazione** 2001
Nome Faraoni, M.
Ente compilatore S27

AGGIORNAMENTO-REVISIONE

**Anno di aggiornamento
/revisione** 2006
Nome ARTPAST/ Cresseri, Marco
Ente compilatore S27
Funzionario responsabile Maderna, V.

GESTIONE SCHEDA

ULTIMA MODIFICA

Ultima modifica - data 2024/05/31
Ultima modifica - ora 13.02