

**CODICI**

Unità operativa	4t060
Numero scheda	1966
Codice scheda	4t060-01966

**STATO DELLA SCHEDA**

Stato della scheda	4
Data di modifica dello stato	2024/05/31
Ora di modifica dello stato	13.08

**VISIBILITÀ PER SICUREZZA/PRIVACY**

Visibilità assegnata dall'ente	3
Tipo scheda	D
Livello ricerca	C

**CODICE UNIVOCO**

Codice regione	03
Numero catalogo generale	00199160
Ente schedatore	S27
Ente competente	S27

**RELAZIONI****STRUTTURA COMPLESSA**

Livello	0
Codice IDK della scheda madre	4t060-01966

**RAGGRUPPAMENTI DEFINITI DA REGIONE**

Codice del raggruppamento	SIRBeCWeb
Descrizione del raggruppamento	SW - Accademia di Brera - trasferito 2019/11/19

**OGGETTO**

Categoria dell'oggetto	disegno
------------------------	---------

**OGGETTO**

Definizione	disegno
Identificazione	opera isolata

**QUANTITA'**

Numero	1
--------	---

**SOGGETTO**

<b>Identificazione</b>	figura maschile in uniforme militare   composizione con figure
<b>Titolo</b>	figura maschile in uniforme militare   composizione con figure

**LOCALIZZAZIONE GEOGRAFICO-AMMINISTRATIVA****INDICAZIONE DEL CONTENITORE FISICO**

<b>Codice del contenitore fisico</b>	21440
<b>Categoria del contenitore fisico</b>	architettura

**LOCALIZZAZIONE GEOGRAFICO-AMMINISTRATIVA ATTUALE**

<b>Stato</b>	Italia
<b>Regione</b>	Lombardia
<b>Provincia</b>	MI
<b>Nome provincia</b>	Milano
<b>Codice ISTAT comune</b>	015146
<b>Comune</b>	Milano

**COLLOCAZIONE SPECIFICA**

<b>Tipologia</b>	palazzo
<b>Denominazione</b>	Palazzo di Brera
<b>Altra denominazione</b>	Palazzo della Pinacoteca di Brera
<b>Altra denominazione</b>	Palazzo dell'Accademia di Brera
<b>Indirizzo</b>	Via Brera, 28
<b>Codice della scheda ILC</b>	SWLI1-00001
<b>Denominazione struttura conservativa - livello 1</b>	Accademia di Belle Arti di Brera
<b>Collocazione originaria</b>	SC

**ALTRE LOCALIZZAZIONI GEOGRAFICO-AMMINISTRATIVE**

<b>Tipo di localizzazione</b>	luogo di provenienza/collocazione precedente
-------------------------------	--

**LOCALIZZAZIONE GEOGRAFICO-AMMINISTRATIVA**

<b>Stato</b>	Italia
<b>Regione</b>	Lombardia
<b>Provincia</b>	MI
<b>Comune</b>	Milano

**COLLOCAZIONE SPECIFICA**

<b>Denominazione struttura conservativa - livello 1</b>	Collezione privata Vallardi Giuseppe
---	--------------------------------------

**DATA**

<b>Data ingresso</b>	1820 ca.
<b>Data uscita</b>	1860

**ALTRE LOCALIZZAZIONI GEOGRAFICO-AMMINISTRATIVE**

<b>Tipo di localizzazione</b>	luogo di provenienza/collocazione precedente
-------------------------------	--

**LOCALIZZAZIONE GEOGRAFICO-AMMINISTRATIVA**

<b>Stato</b>	Francia
<b>Altra ripartizione</b>	

**amministrativa o località estera** Parigi

#### COLLOCAZIONE SPECIFICA

**Denominazione struttura conservativa - livello 1** Collezione privata Cernuschi Enrico

#### DATA

**Data ingresso** 1860

**Data uscita** 1875

#### DATI PATRIMONIALI E COLLEZIONI

**Sezione** Disegni Vallardi

#### INVENTARIO

**Denominazione** Inventario corrente

**Data** 2022

**Numero** DS

#### INVENTARIO

**Denominazione** Inventario storico

**Data** 1885

**Collocazione** ASAB

**Numero** n° 461

#### INVENTARIO

**Denominazione** Inventario M.G. Borghi

**Data** 1948

**Numero** 323 bis

#### INVENTARIO

**Denominazione** Inventario T. Pacotto

**Data** 1935

**Numero** 323

#### CRONOLOGIA

##### CRONOLOGIA GENERICA

**Secolo** sec. XIX

##### CRONOLOGIA SPECIFICA

**Da** 1800

**Validità** ca.

**A** 1805

**Validità** ca.

**Motivazione cronologia** analisi stilistica

**Motivazione cronologia** documentazione

#### DEFINIZIONE CULTURALE

##### AUTORE

**Ruolo** esecutore

**Nome di persona o ente** Appiani, Andrea

**Tipo intestazione** P

<b>Dati anagrafici/Periodo di attività</b>	1754/ 1817
<b>Motivazione dell'attribuzione</b>	analisi stilistica
<b>Motivazione dell'attribuzione</b>	documentazione

**DATI TECNICI****MATERIA E TECNICA**

<b>Materia</b>	carta colorata
<b>Tecnica</b>	gessetto
<b>Tecnica</b>	matita

**MISURE**

<b>Unità</b>	mm
<b>Altezza</b>	426
<b>Larghezza</b>	280
<b>Formato</b>	rettangolare

**DATI ANALITICI****DESCRIZIONE**

<b>Indicazioni sull'oggetto</b>	carta marroncina
<b>Codifica Iconclass</b>	31 A 23 1 : 45 C 21
<b>Indicazioni sul soggetto</b>	Figure: figura maschile in piedi. Abbigliamento: uniforme militare.

**STEMMI, EMBLEMI, MARCHI**

<b>Classe di appartenenza</b>	timbro
<b>Qualificazione</b>	collezionistico
<b>Identificazione</b>	Vallardi Giuseppe
<b>Posizione</b>	recto, in basso a sinistra
<b>Descrizione</b>	Timbro di forma ovale che racchiude le iniziali del nome e del cognome di Giuseppe Vallardi in inchiostro blu virato al verde.
<b>Notizie storico-critiche</b>	Il disegno è lo studio per il ritratto di uomo con uniforme (un ministro o un ufficiale), sebbene il non alto grado di definizione dell'immagine non permetta una sicura identificazione del soggetto. Lo schema compositivo è quello usato da Appiani per i ritratti "ufficiali" di Ministri napoleonici negli anni tra il 1805 e il 1810 (ad esempio il "Ritratto del Marchese di Breme", 1806).

**CONSERVAZIONE****STATO DI CONSERVAZIONE**

<b>Stato di conservazione</b>	mediocre
<b>Indicazioni specifiche</b>	macchie, margine inferiore rinforzato

**CONDIZIONE GIURIDICA E VINCOLI****CONDIZIONE GIURIDICA**

<b>Indicazione generica</b>	proprietà Stato
<b>Indicazione specifica</b>	Accademia di Belle Arti di Brera
<b>Indirizzo</b>	Via Brera, 28 - 20121 Milano (MI)

**ACQUISIZIONE**

<b>Tipo acquisizione</b>	donazione
<b>Nome</b>	Cernuschi, Enrico

**Data acquisizione** 1875  
**Luogo acquisizione** MI/ Milano

**FONTI E DOCUMENTI DI RIFERIMENTO****DOCUMENTAZIONE FOTOGRAFICA**

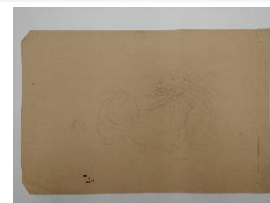
**Codice univoco della risorsa** SC\_D\_4t060-01966\_IMG-0000571894



**Genere** documentazione allegata  
**Tipo** fotografia b/n  
**Codice identificativo** SBAS MI 079123/SB  
**Collocazione del file nell'archivio locale** DisegniVallardi/Appiani/Vol\_II  
**Nome del file originale** SB079123.jpg

**DOCUMENTAZIONE FOTOGRAFICA**

**Codice univoco della risorsa** SW\_D\_4t060-01966\_IMG-0000000001



**Genere** documentazione allegata  
**Tipo** fotografia digitale colore  
**Codice identificativo** 4t060-01966-0000000001  
**Collocazione del file nell'archivio locale** DisegniVallardi/Appiani/Vol\_II  
**Nome del file originale** 323v.jpg

**BIBLIOGRAFIA**

**Genere** bibliografia specifica  
**Autore** Borghi M.G.  
**Tipo fonte** libro  
**Titolo libro o rivista** I disegni di Andrea Appiani nell'Accademia di Belle Arti di Brera in Milano  
**Luogo di edizione** Milano  
**Anno di edizione** 1948  
**Codice scheda bibliografia** 4t070-00318  
**V., pp., nn.** p. 35 n. 323 bis

**ACCESSO AI DATI****SPECIFICHE DI ACCESSO AI DATI**

**Profilo di accesso** 1  
**Motivazione** dati liberamente accessibili

**COMPILAZIONE****COMPILAZIONE**

**Anno di redazione** 1998  
**Nome** Pivetta, M.

**Ente compilatore** S27  
**Funzionario responsabile** Maderna, V.

**TRASCRIZIONE PER INFORMATIZZAZIONE**

**Anno di trascrizione  
/informatizzazione** 2001  
**Nome** Faraoni, M.  
**Ente compilatore** S27

**AGGIORNAMENTO-REVISIONE**

**Anno di aggiornamento  
/revisione** 2006  
**Nome** ARTPAST/ Cresseri, Marco  
**Ente compilatore** S27  
**Funzionario responsabile** Maderna, V.

**GESTIONE SCHEDA****ULTIMA MODIFICA**

**Ultima modifica - data** 2024/05/31  
**Ultima modifica - ora** 13.06